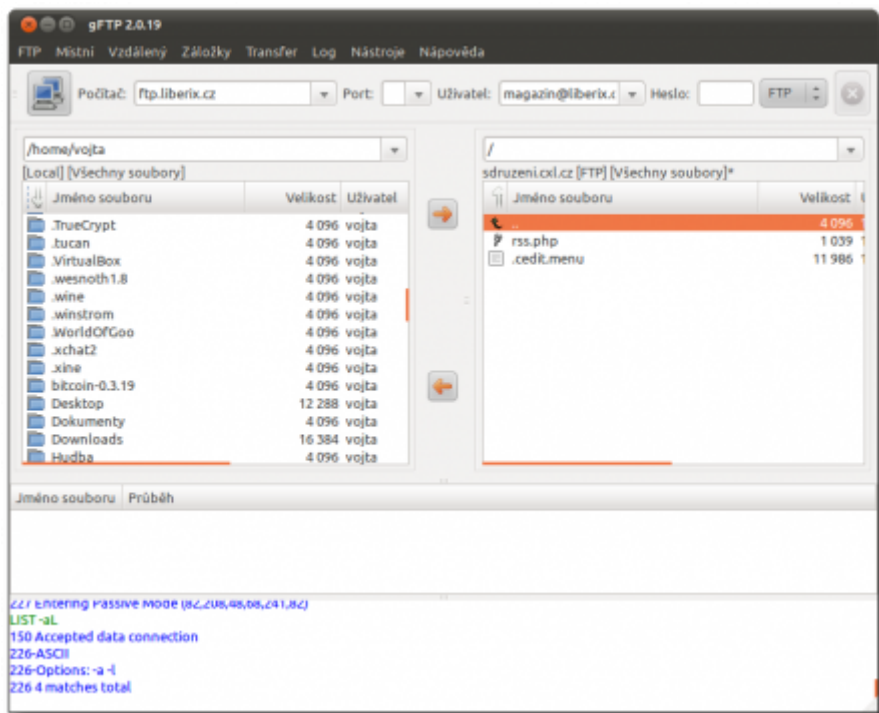


gFTP



gFTP je dvoupanelový FTP klient určený pro GNOME. Podporuje všechny standardní protokoly jako FTP, FTPS, HTTP, HTTPS, SSH atd.



Instalace



Nainstalujte balík [gftp](#)

Spuštění



Aplikaci můžete spustit z nabídky **Aplikace** → **Internet** → **gFTP**, případně [příkazem](#) `gftp`.

Tipy a triky

Nastavení textového editoru




Pro editaci souborů přímo z prostředí gftp je třeba zvolit, jaký textový editor má být spouštěn. Nastavení proveďte v **FTP → Preferences** a upravte položku **Editovací program**. V Ubuntu je možné použít například výchozí gedit (napíšeme „gedit“), Lubuntu či Xubuntu využívá jako výchozí textový editor Leafpad (napíšeme „leafpad“).

Odstranění



Odeberte balík gftp.

Odkazy

- Domovská stránka programu 
- Malý popis programu na abclinuxu.cz 
- gFTP na anglické Wikipedii 

From:
<https://wiki.ubuntu.cz/> - **Ubuntu CZ/SK**

Permanent link:
<https://wiki.ubuntu.cz/gftp>

Last update: **2019/02/25 17:20**

