

Fuse

Fuse (the Free Unix Spectrum Emulator) je svobodný emulátor osmibitových počítačů.



Instalace

Na [stránce projektu](#) se v sekci **Download** nachází jak zdrojové kódy, tak spousta binárních balíčků pro různé distribuce. Balík pro Ubuntu zde však chybí. Já jsem proto zvolil [neoficiální balíky pro Debian Sarge](#). Fuse má balíky jak pro provoz na konzoli, tak v grafickém prostředí.



Pro instalaci grafické verze jsou potřeba balíky `xfuse-common`, `xfuse-gtk`, `libspectrum2`, `libdsk3`, `lib765-1`, `libjsw2` a `spectrum-roms`. Stáhněte je z výše uvedených stránek a [nainstalujte](#) je.

Pokud vše proběhlo bez problémů, můžeme se pustit do zkoušení.

Spuštění a nastavení

Program spustíme příkazem

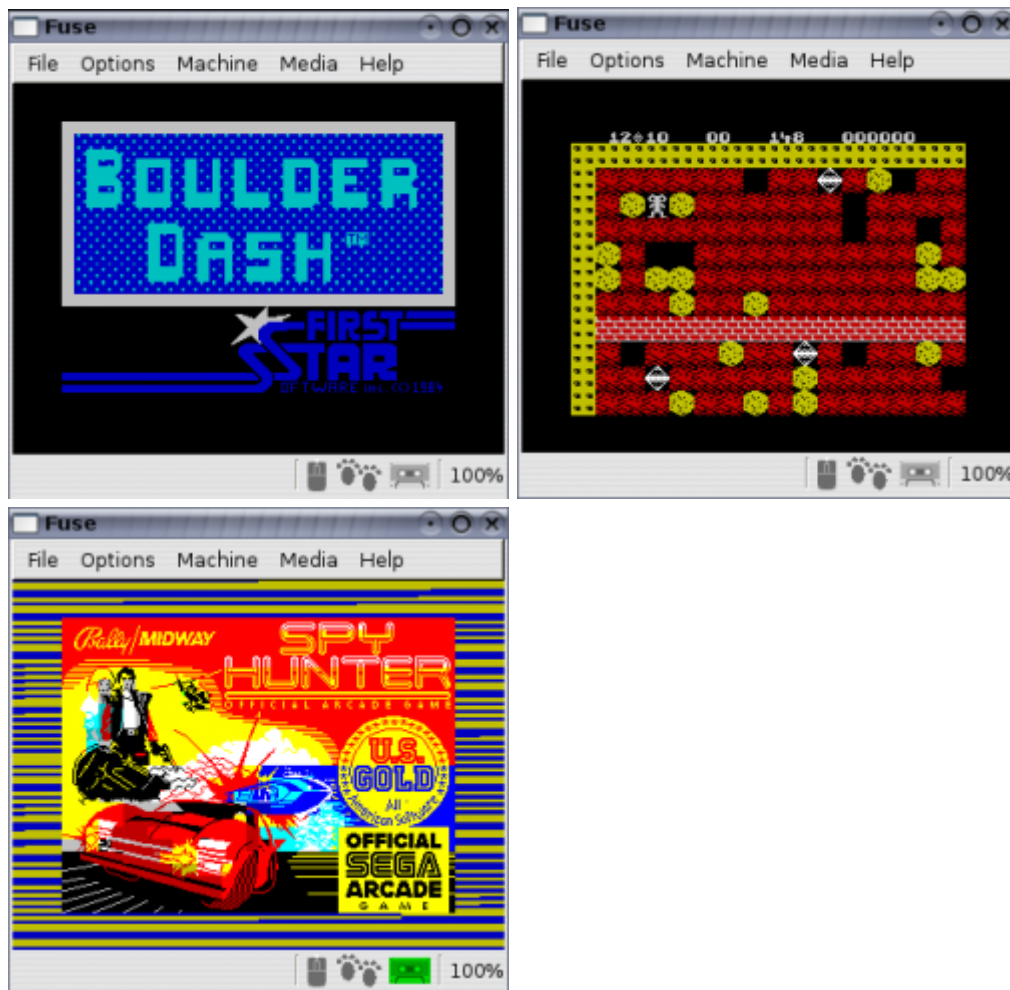
```
xfuse-gtk
```

Objeví se malé okno s několika nabídkami:

1. **File** - položka pro otevření souboru, uložení screenshotu, načtení a uložení binárních dat.
2. **Option** - veškerá nastavení emulátoru od nastavení zvuku přes volbu joysticku až po výběr ROM konkrétního počítače.
3. **Machine** - ovládání emulovaného počítače (pauza, reset, debugger, memory browser)
4. **Media** - nastavení a ovládání paměťových médií (popřípadě souborů)
5. **Help** - obsahuje „pouze“ obrázek původní klávesnice ZX spectra

Pro vyzkoušení doporučuji stránku [World of Spectrum](#), na které najdete obrovské množství programů a her.

Takhle v emulátoru vypadá můj oblíbený *Boulder Dash* a *Spy Hunter*:



Odstranění



Odeberte balíky, které jste instalovali.

Odkazy

- [Domovská stránka](#)

From:
<https://wiki.ubuntu.cz/> - **Ubuntu CZ/SK**

Permanent link:
<https://wiki.ubuntu.cz/hry/fuse>

Last update: **2019/02/25 17:21**

