

Centrum softwaru pro Ubuntu (Natty)

 Tento návod je určen pro [vydání](#)  **Ubuntu 11.04 Natty Narwhal**

Centrum softwaru pro Ubuntu je základním nástrojem pro instalaci a odstraňování programů v Ubuntu. Jeho rozhraní je velmi jednoduché a přehledné, tudíž se s ním začínající uživatel naučí pracovat velmi rychle.



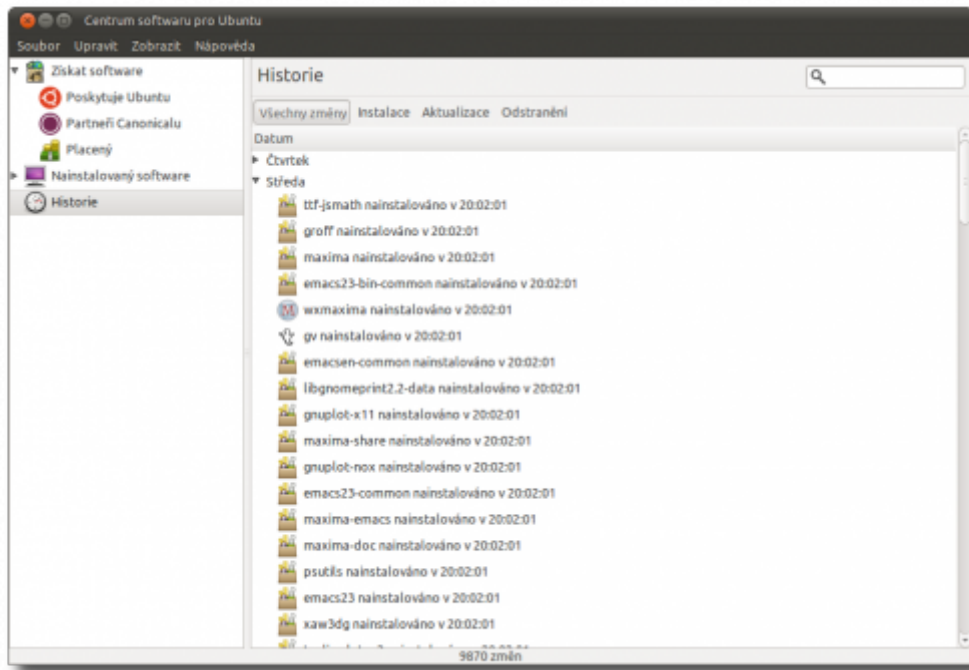
Spuštění



Program najdete v nabídce **Aplikace** → **Centrum softwaru pro Ubuntu**, případně [příkazem](#) `software-center`.

Práce s programem

Hlavní okno programu je rozděleno do dvou částí. V levém sloupci vybíráte, zda budete procházet nainstalované aplikace (**Nainstalovaný software**) nebo instalovat aplikace nové (**Získat software**). Dostupný software si taky můžete filtrovat podle dostupných [zdrojů softwaru](#), které můžete zobrazit po rozkliknutí položky **Získat software**. V případě, že nějaké aplikace právě instalujete (odstraňujete), objeví se zde i položka na zobrazení probíhající činnosti (**Probíhá**). Poslední položkou nabídky je **Historie**, kde si můžete prohlédnout jaké aplikace jste instalovali (nebo naopak odstraňovali) v minulosti.



V pravé části okna nahoře máte k dispozici okénko pro vyhledávání softwaru (vpravo) a pruh navigace (vlevo).



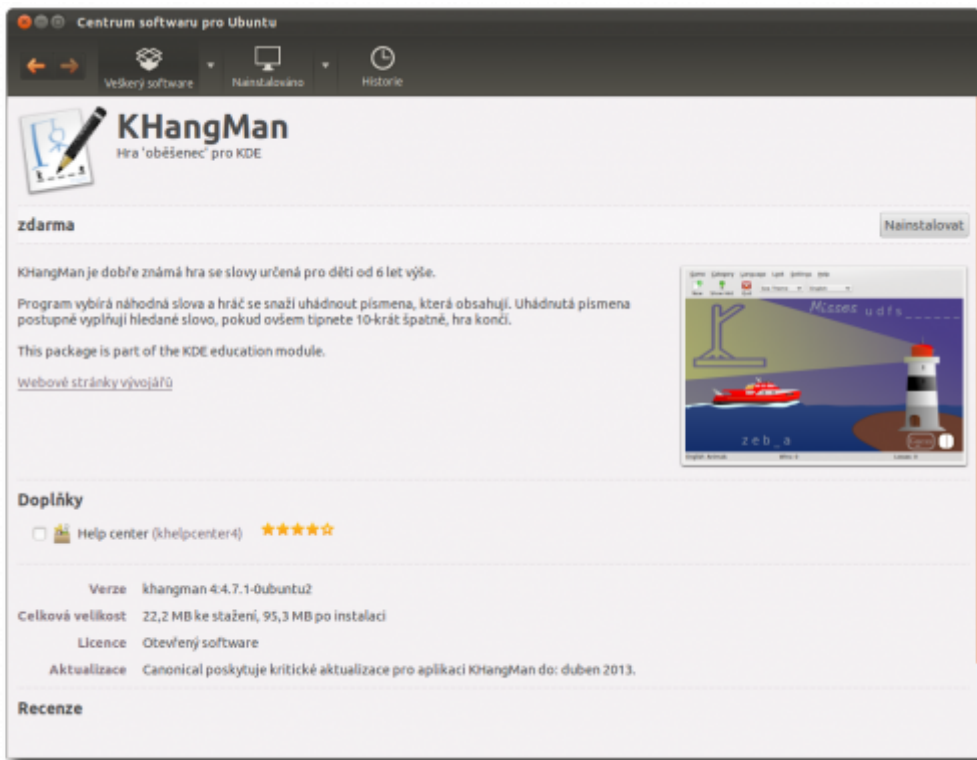
V pravé části dole se pak zobrazuje výpis kategorií softwaru a poté, co některou z nich vyberete, jejich obsah (více dále).



Speciální kategorie představují **Oblíbené** (zde naleznete aplikace, které uživatelé Ubuntu nejčastěji instalují) a **Co je nového** (kde naleznete aplikace nově přidané do zdrojů).

Instalace softwaru

Pro instalaci nového softwaru vyberte **Získat software**. V pravé části okna se zobrazí kategorie dostupného softwaru. Po vybrání některé z kategorií se zobrazí abecední seznam programů v ní obsažených.

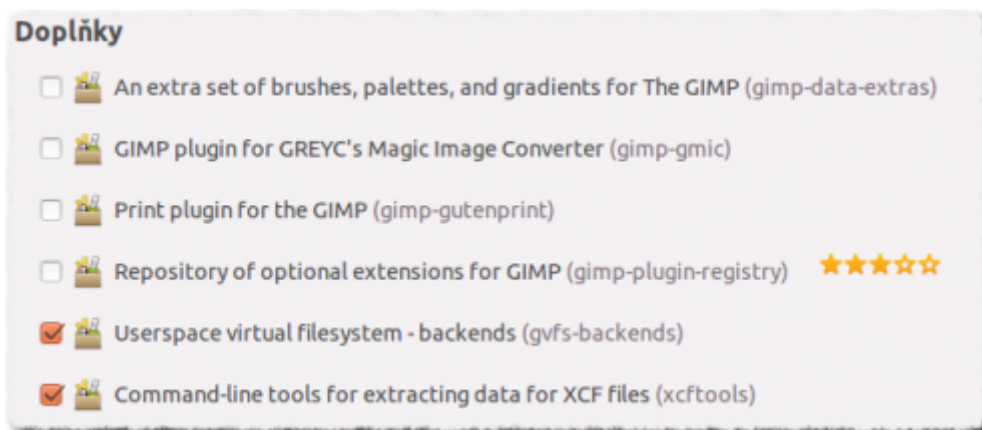


Pomocí tlačítka **Nainstalovat** můžete přímo zahájit instalaci nebo můžete pomocí tlačítka **Další informace** vyvolat stránku s podrobnými informacemi. Prohlédnout si můžete i ukázkový snímek daného programu (zobrazuje se jen miniatura, kliknutím na ni získáte plný náhled) a jeho domovskou stránku. Instalaci spustíte kliknutím na tlačítko **Nainstalovat**.

Doplňky



Pokud jsou k instalovanému programu dostupné nějaké doplňky distribuované jako samostatné instalační balíčky, zobrazí se vám v dolní části tohoto okna, kde si je můžete jednoduše vybrat.



Spouštění

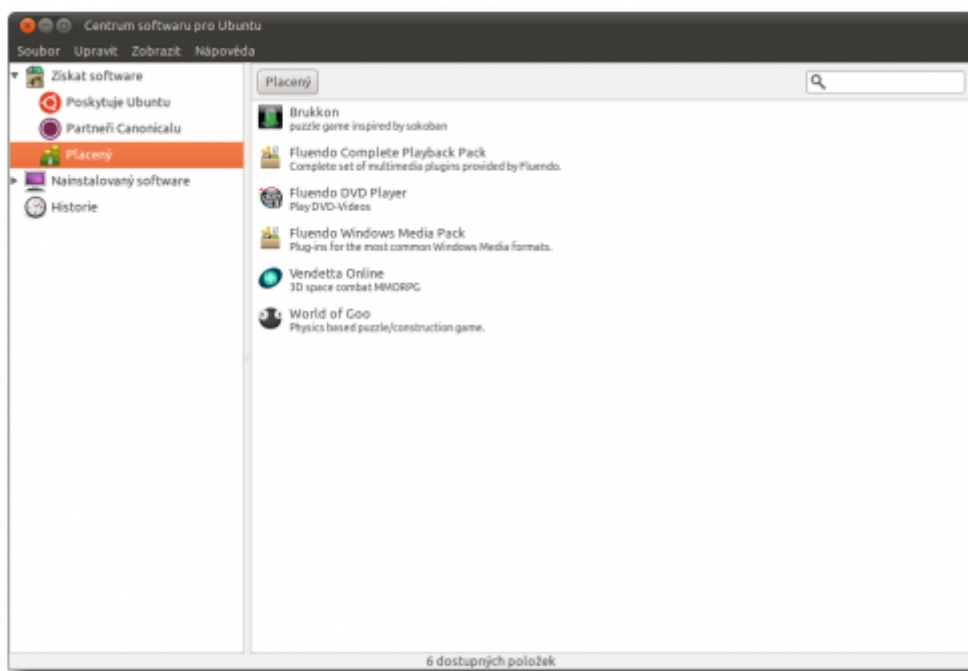




Jakmile nějakou aplikaci nainstalujete, můžete díky Centru softwaru jednoduše zjistit, jak ji spustit - v horní části okna s podrobnostmi se zobrazí cesta hlavní nabídkou.

Placený software

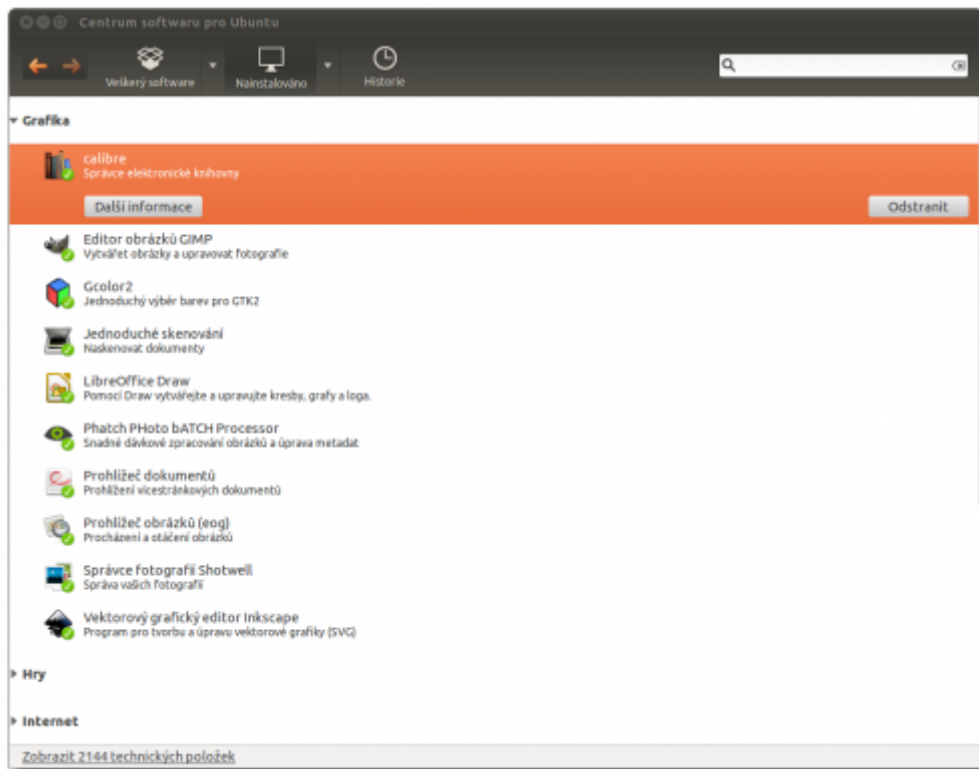
Speciální kapitolu softwaru, který můžete instalovat představuje **Placený** - zde vám centrum umožňuje jednoduše zakoupit a rovnou nainstalovat komerční aplikace pro Ubuntu. Naleznete zde například kodeky a software od firmy Fluendo, hru [World of Goo](#) a další.



Pro více informací o možnostech instalace placeného softwaru navštivte stránku [Placený software](#).

Odstranění softwaru

Pro odstranění již nainstalovaného softwaru vyberte **Nainstalovaný software**. V pravé části okna se zobrazí nainstalované aplikace.



Vyberte tu, kterou chcete odstranit, a pomocí kliknutí na **Odstranit** ji odeberte.

Odkazy

- [Domovská stránka programu](#) 
- [Software Center na Wikipedii](#) 

From:
<https://wiki.ubuntu.cz/> - **Ubuntu CZ/SK**

Permanent link:
https://wiki.ubuntu.cz/instalace_program%C5%AF/centrum_softwaru_pro_ubuntu_natty

Last update: **2019/02/25 18:21**

