

Kubuntu/Vzdálené ovládání

Občas se může stát, že budete potřebovat vzdáleně ovládat svůj systém s Kubuntu. Existují dvě možnosti, jak se na něj dostat - SSH přístup (textový) a VNC (grafický).

SSH

Server

Rozchodit SSH přístup není nic složitého, stačí nainstalovat balík *openssh-server* a pokud se náhodou nenačte, tak zadat `sudo /etc/init.d/ssh restart`

Klient

Pokud se chcete připojit k SSH serveru, není nic jednoduššího, než v konzoli zadat `ssh uzivatelskejmeno@ipadresa`, například `ssh tatinek@123.123.123.123`. Při připojení na server se dotáže na heslo - bezpečnost nadevše.

Port

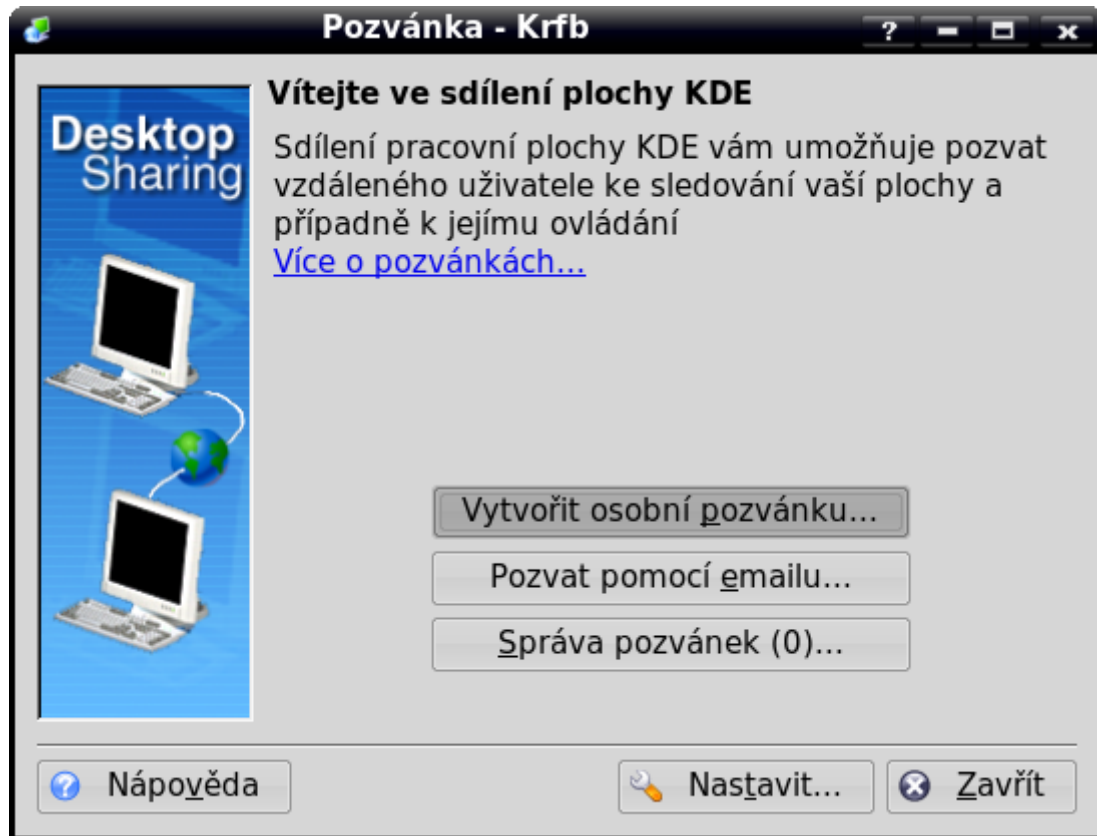
Může se stát, že dostanete chybovou hlášku `ssh: connect to host 217.172.153.250 port 22: Connection refused`, to v praxi znamená, že je špatně (nebo vůbec) zadáný port. To se dá vyřešit pomocí atributu `-pCisloPortu`, například `ssh tatinek@123.123.123.123 -p28`.

VNC

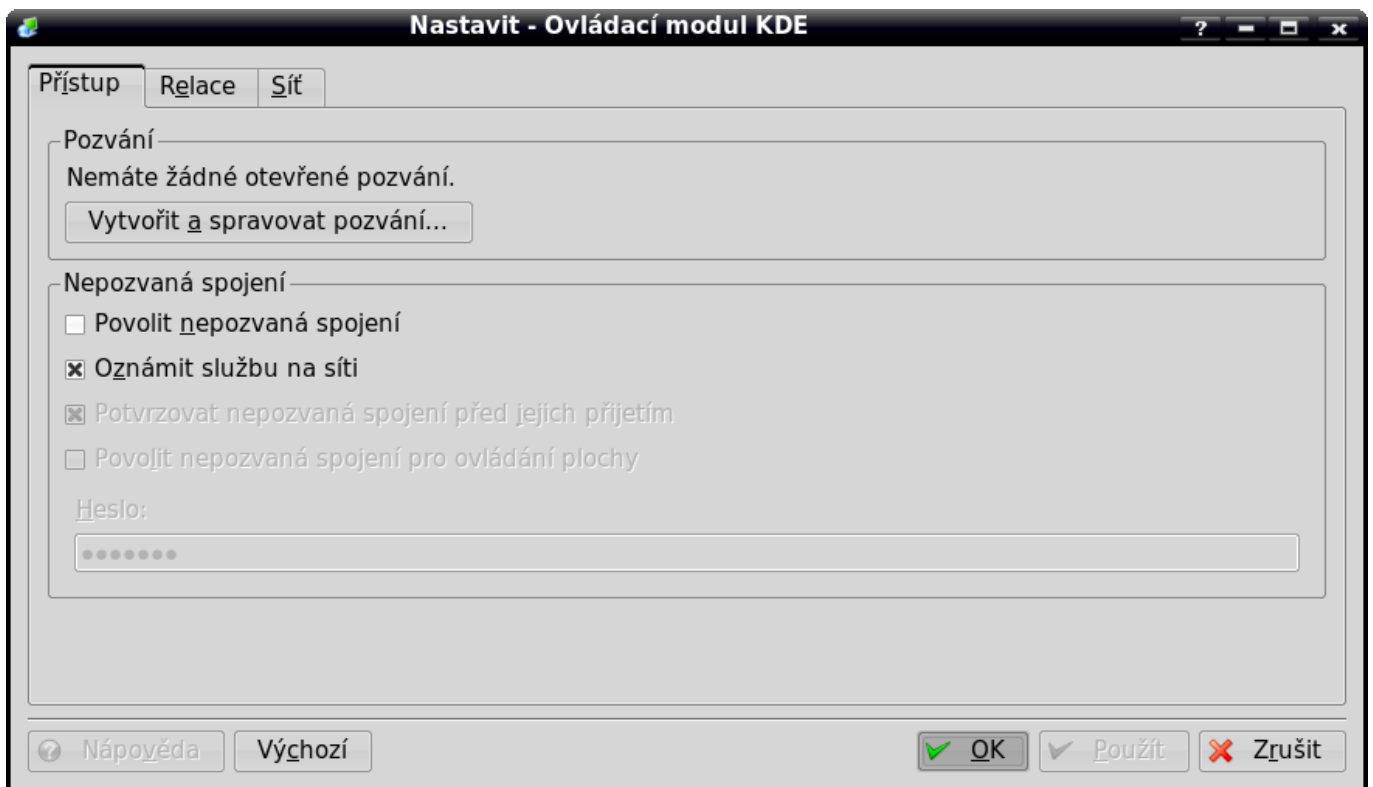
VNC je grafické připojení, které má v Kubuntu jednoduché grafické průvodce již v základní instalaci.

Server

O server se stará klikátko pod názvem *Krfb*, takže stačí spustit příkaz `krfb` a jednoduše naklikat, co potřebujete.

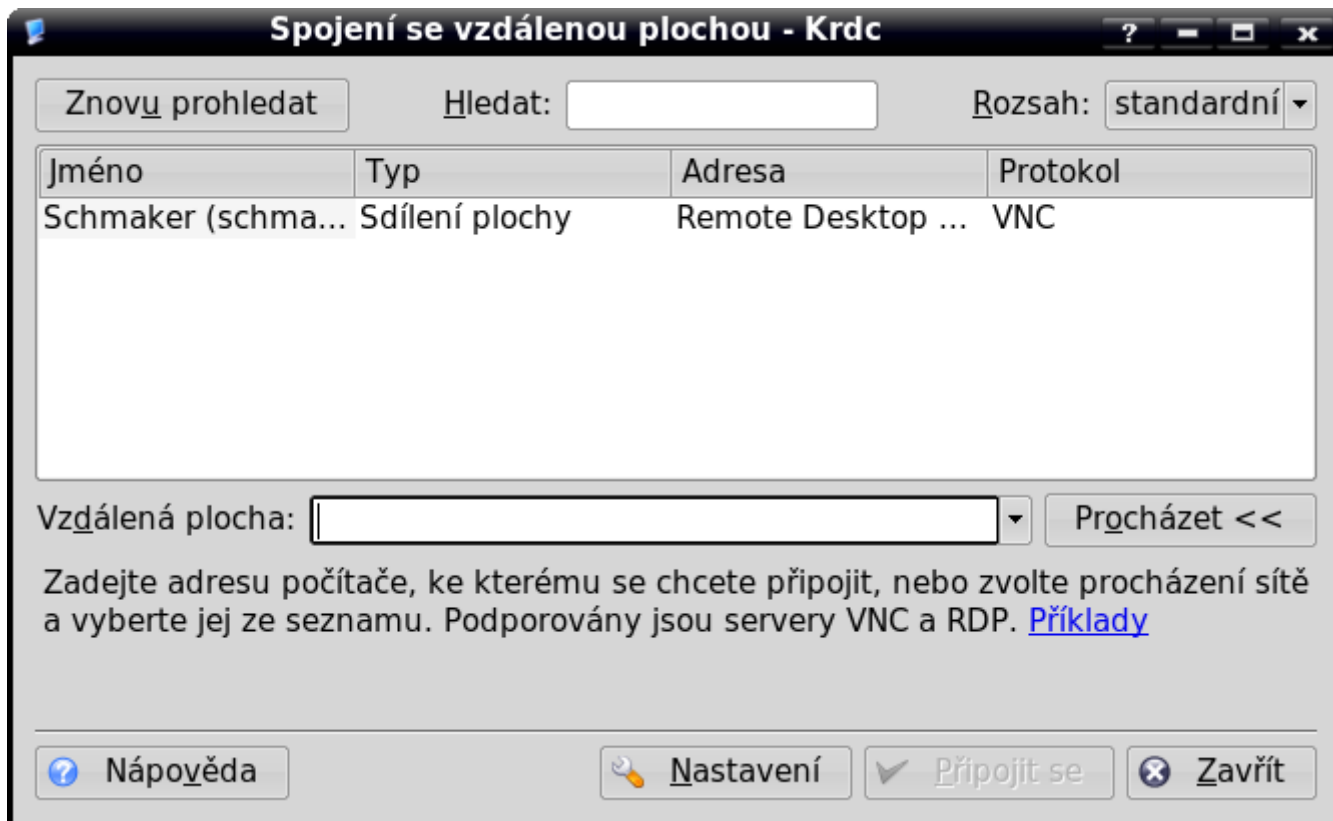


Nemusíte se bát, že když povolíte vzdálený přístup bez pozvánky, tak se začnou připojovat lidé z různých koutů světa. KDE se zeptá, jestli povolujete připojení klienta a pokud se vám to zdá málo, stačí povolit heslo.



Klient

O klienta se stará program Krdc, takže stačí spustit příkaz *krdc* a otevře se vám okno, ve kterém zvolíte vzdálenou pracovní plochu, na kterou se chcete připojit. Program automaticky vyhledává počítače v lokální síti a nabízí i volbu manuálního zadání IP. Kromě protokolu VNC umí také RDP.



From: <https://wiki.ubuntu.cz/> - **Ubuntu CZ/SK**

Permanent link: https://wiki.ubuntu.cz/kubuntu/vzd%C3%A1len%C3%A9_ovl%C3%A1d%C3%A1n%C3%AD

Last update: **2019/02/25 17:21**

