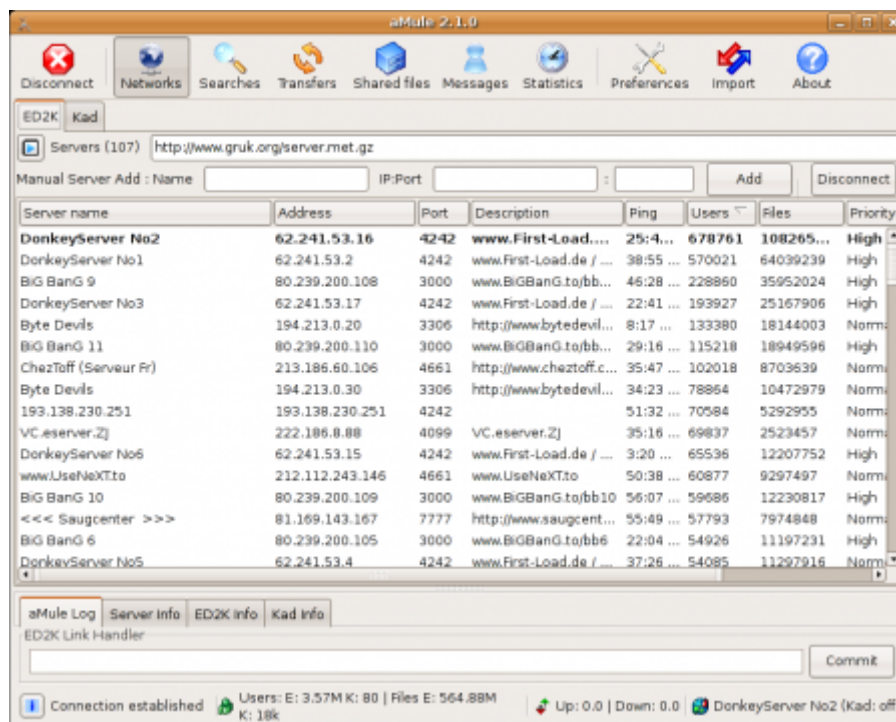


# aMule



**aMule** je klient pro výměnnou síť eDonkey a Kademia. Je podobný klientu eMule dostupnému pod operačními systémy Windows.



## Instalace



Nainstalujte balík [amule](#).

## Spuštění



Program spustíte z **Aplikace** → **Internet** → **aMule** nebo příkazem `amule`.

## Nastavení

Při prvním spuštění se vám spustí průvodce, který vám pomůže program nastavit.

- Není to nutné, ale pro ideální funkčnost (vyšší rychlosti) musíte mít veřejnou IP adresu a dostupné ty porty, které si nastavíte pod položkami TCP a UDP. Ubuntu se ve výchozí instalaci postará o otvírání portů samo. Pokud používáte firewall, musíte si povolit porty ručně. Stejně tak

pokud nejste připojeni k Internetu přímo, ale přes router, musíte si je z routeru přesměrovat na svůj počítač.

## Odstranění



Jednoduše [odstraňte](#) balík amule.

## Odkazy

- [Domovská stránka](#)
- [aMule na Wikipedii](#)

From:

<https://wiki.ubuntu.cz/> - **Ubuntu Česká republika**

Permanent link:

<https://wiki.ubuntu.cz/programy/internet/p2p/amule>



Last update: **2019/02/25 18:21**