

# LightScribe

**LightScribe** je technologie umožňuje pomocí některých mechanik vypálit na speciální CD a DVD média grafický popisek. Vaše mechanika musí tuto technologii podporovat, pokud ji chcete využít.



## Instalace

### Ubuntu 32bit



Ze stránek [lightscribe.com](https://lightscribe.com) stáhněte DEB balík nejnovější verze LightScribe a ten [nainstalujte](#).

### Ubuntu 64bit



Pro 64bitový systém bohužel není k dispozici balík. Je tedy třeba použít balík 32bit.

- Nejdříve je třeba [nainstalovat](#) 32bitové knihovny pomocí balíku `ia32-libs`.
- Poté ze stránek [lightscribe.com](https://lightscribe.com) stáhněte DEB balík nejnovější verze LightScribe.
- Balík [nainstalujte](#) následujícím příkazem:

```
sudo dpkg --force-architecture -i lightscribe-1.12.37.1-linux-2.6-intel.deb
```

\* Nakonec je třeba vytvořit odkazy na knihovny následujícími příkazy:

```
sudo ln -s /usr/lib/liblightscribe.so.1 /usr/lib32/  
sudo ln -s /usr/lib/liblightscribe.so /usr/lib32/  
sudo ldconfig
```

## Programy

### LaCie LightScribe Labeler

**LaCie LightScribe Labeler** umožňuje na disky pomocí technologie LightScribe vypalovat připravené obrázky.

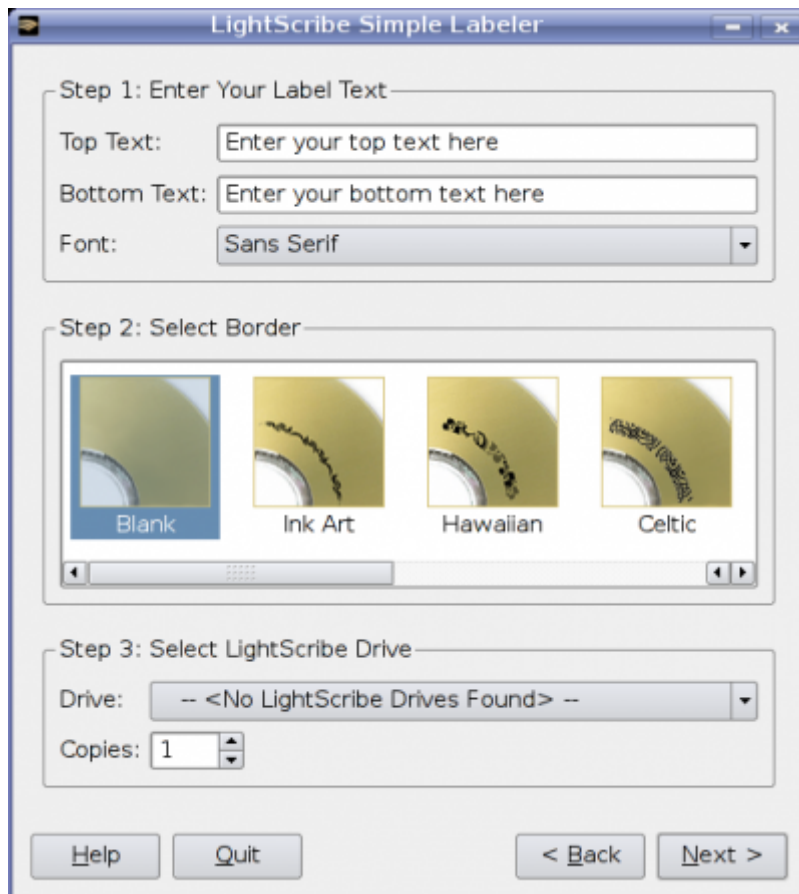


Čtěte [LaCie LightScribe Labeler](#).

### LightScribe Simple Labeler



**LightScribe Simple Labeler** je jednoduchý nástroj pro popis disku pomocí technologie LightScribe. Ve výchozím nastavení umožňuje zapsat pouze dva řádky textu a případně vybrat jeden ze sedmi grafických rámečků.



Čtěte [LightScribe Simple Labeler](#).

## Tipy, triky

### Zvýšení kontrastu



Ve výchozím nastavení je kontrast vypalovaného popisku omezen. Omezení je možné odstranit, čímž zvýšíte kvalitu popisu, ale také prodloužíte čas potřebný k jeho vypálení. To je možné udělat pomocí následujícího příkazu a vybrání možnosti s číslem 1:

```
sudo /usr/lib/lightscribe/elcu.sh
```

## Odstranění



Odstraňte balík [lightscribe](#).



Pokud používáte **64bitový systém**, je třeba balík odstranit následujícím příkazem:

```
sudo dpkg -r lightscribe
```

## Odkazy

- [Oficiální stránky technologie](#)

From:

<https://wiki.ubuntu.cz/> - **Ubuntu CZ/SK**

Permanent link:

[https://wiki.ubuntu.cz/programy/pr%C3%A1ce\\_s\\_daty/lightscribe](https://wiki.ubuntu.cz/programy/pr%C3%A1ce_s_daty/lightscribe)

Last update: **2019/02/25 18:21**

