

# Správci souborů

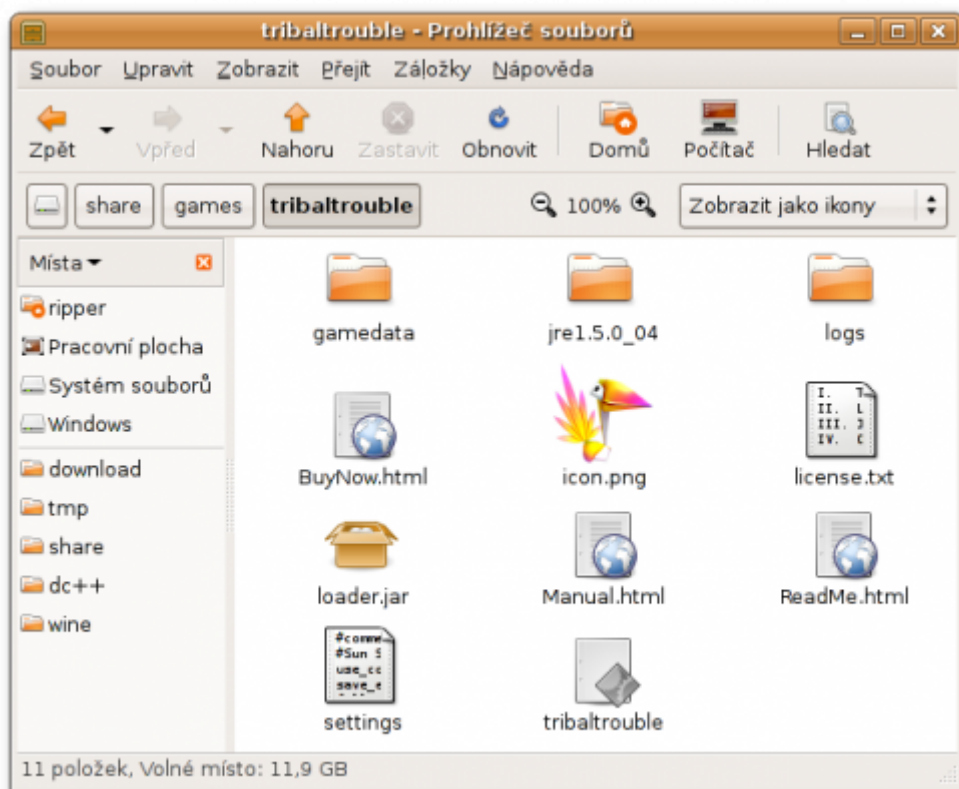


**Správce souborů** je aplikace, která vám pomáhá v operacích se soubory (kopírování, mazání, spuštění, apod). Většinou bývají jednopanelové nebo vícepanelové. Tento článek uvádí seznam nejoblíbenějších a nejpoužívanějších správců souborů.

## Nautilus



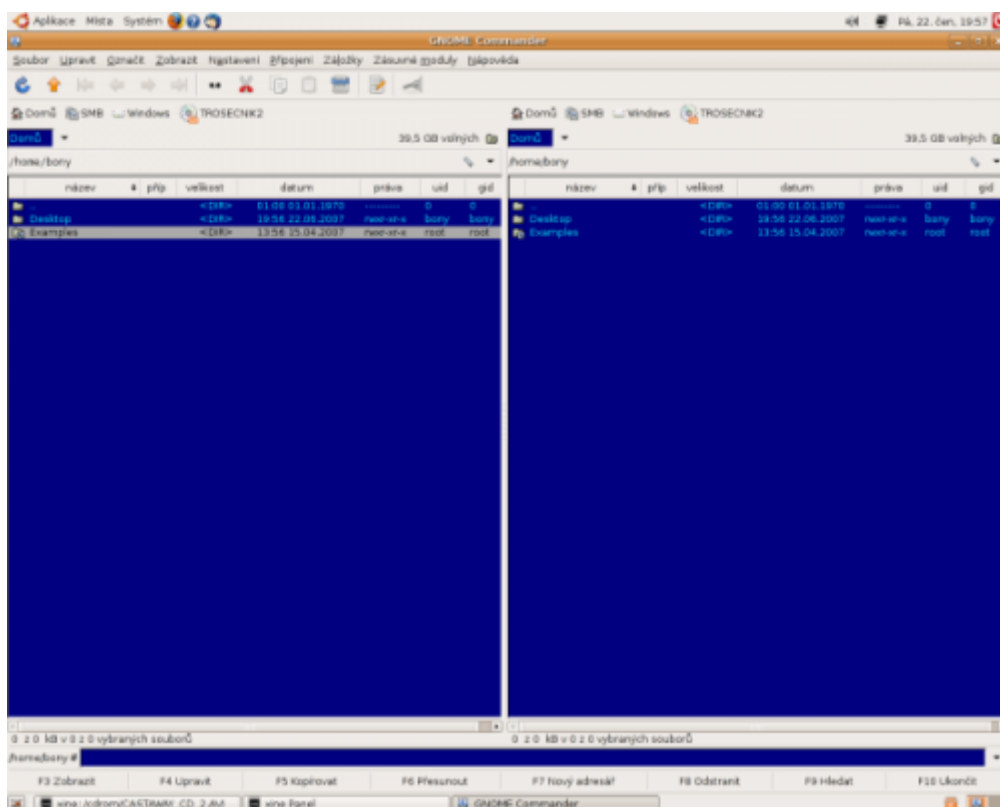
**Nautilus** je výchozí grafický správce souborů v Ubuntu. Je obsažen v systému hned po instalaci. Většina lidí ho automaticky používá, aniž by o tom věděla.



Čtěte [Nautilus](#).

## GNOME Commander

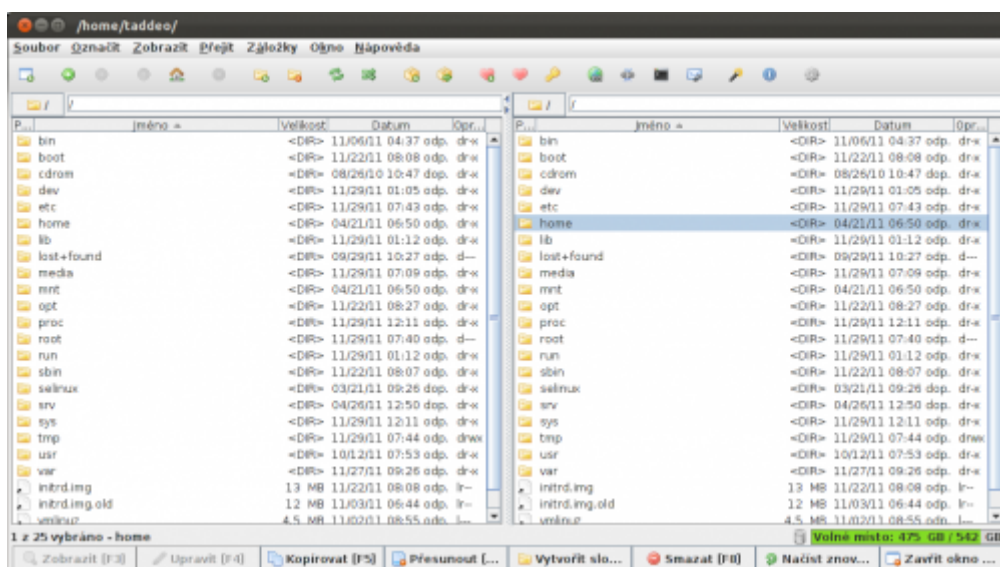
**GNOME Commander** je 2-panelový souborový manažer klasického stylu.



 Čtěte [GNOME Commander](#).

## muCommander

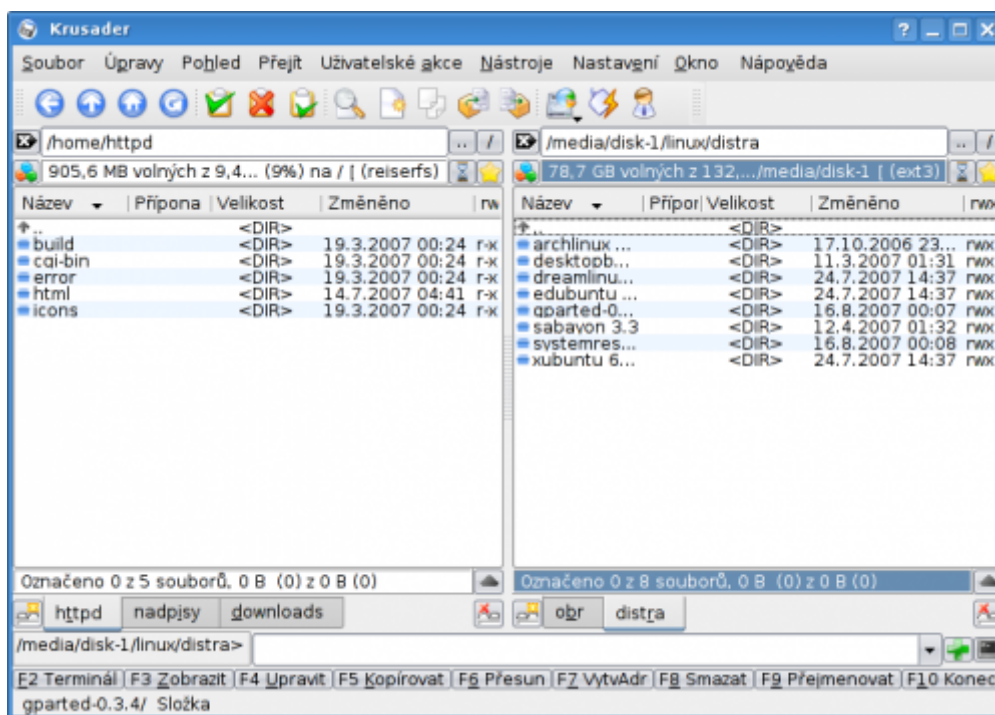
**muCommander** je multiplatformní dvoupanelový správce souborů postavený na [Javě](#). Můžete jej tedy spustit na téměř libovolném operačním systému.



 Čtěte [muCommander](#).

## Krusader

**Krusader** je oblíbený správce souborů pro prostředí KDE (Kubuntu).

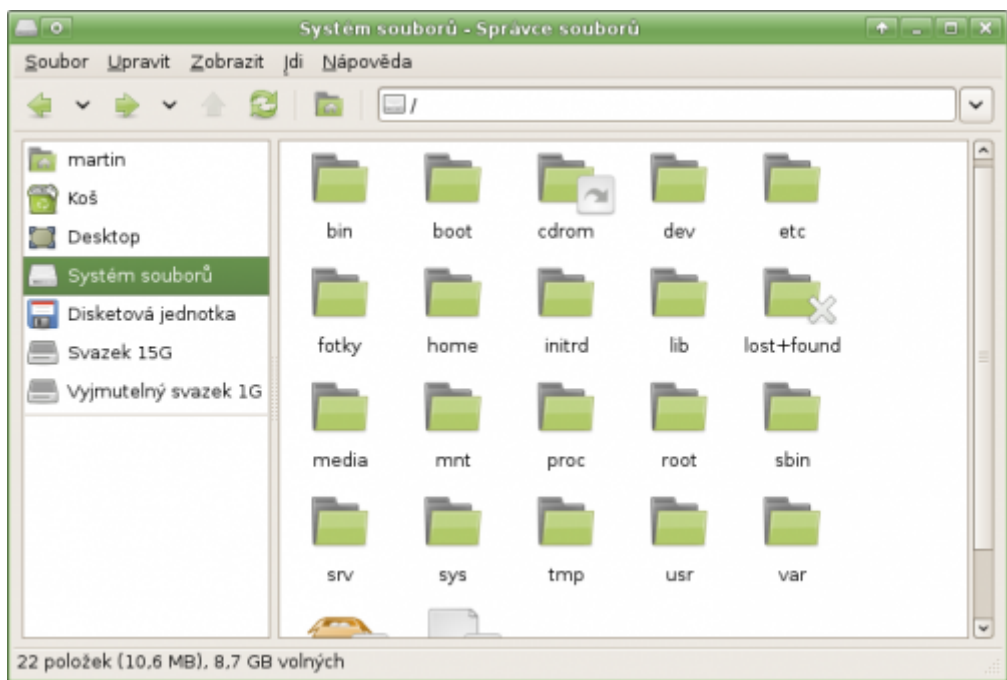


 Čtěte [Krusader](#).

## Thunar



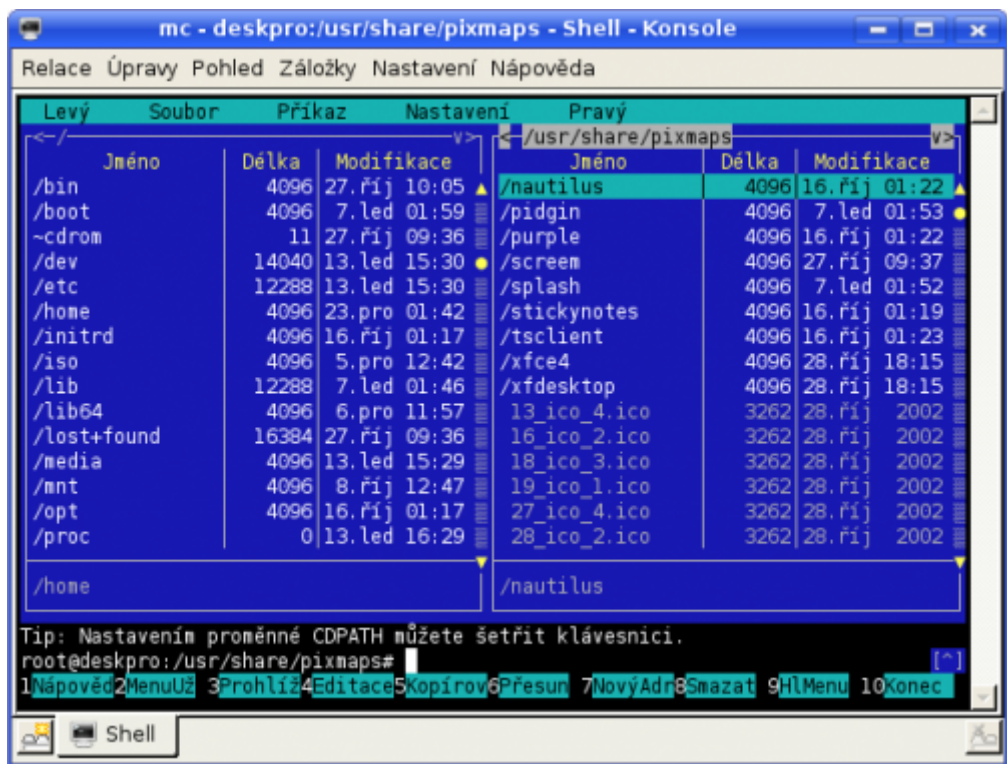
**Thunar** je výchozí správce souborů v Xubuntu.



 Čtěte [Thunar](#).

## Midnight Commander

**Midnight Commander** je známý správce souborů běžící v [textovém režimu](#). MC se vyplatí mít nainstalovaný už jen proto, že se můžete někdy dostat do situace, kdy se nepodaří spustit grafické rozhraní. Obsahuje hodně funkcí (zabudovaný textový editor, podpora FTP, SSH, prohlížení souborů, změna práv/vlastníka souborů apod).

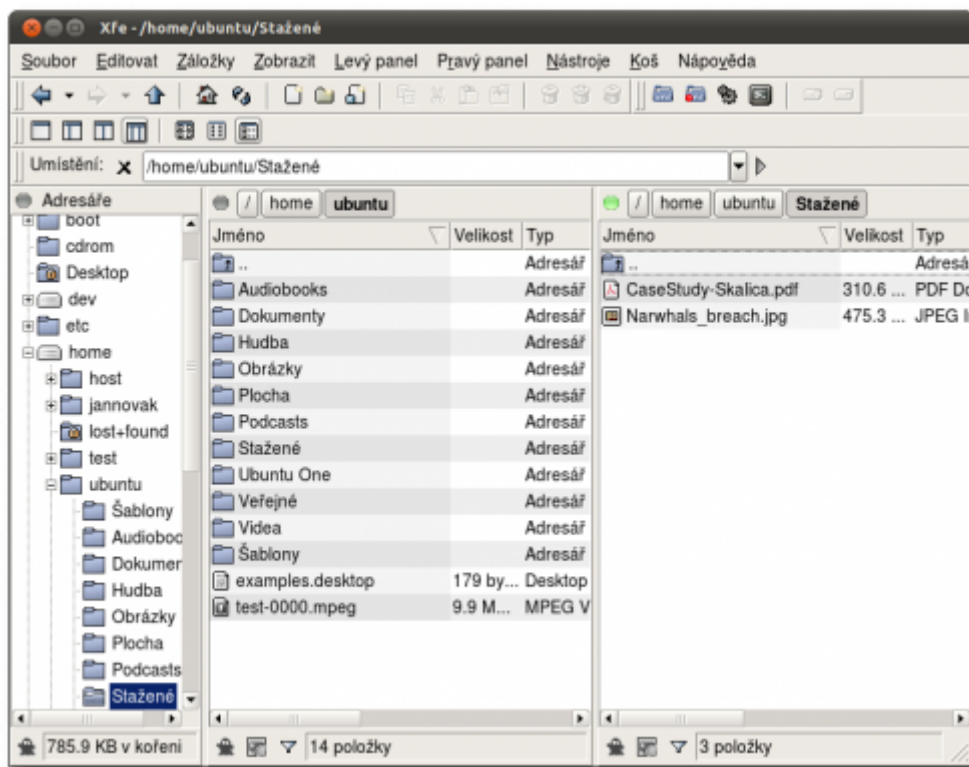




Program [naleznete](#) v balíku [mc](#) a spustíte jej příkazem `mc`.

## X File Explorer (Xfe)

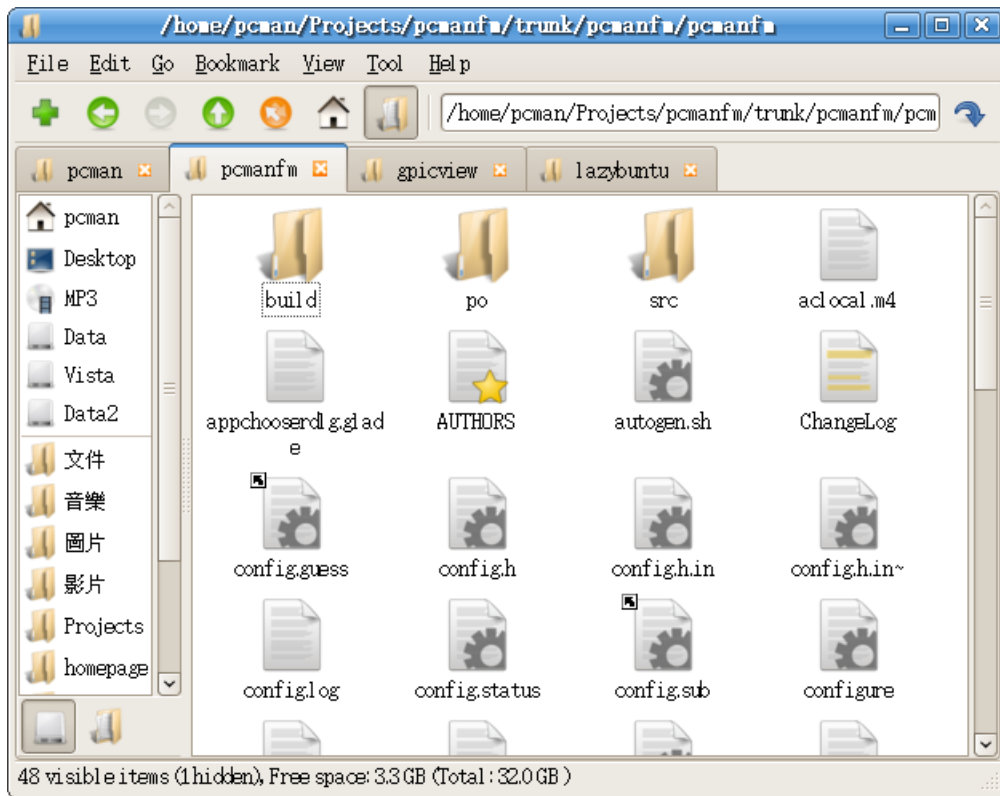
**Xfe** je malý a nenáročný správce souborů vhodný zejména pro pomalejší počítače. Má dobře nastavitelné způsoby zobrazování (1 panel, 2 panely, strom+panel, strom+2 panely apod). Neoplývá sice množstvím funkcí, ale ovládání je pohodlné a intuitivní.



Čtěte [Xfe](#).

## PCMan File Manager

**PCMan** je velice podobný správci [Nautilus](#). Je však rychlejší a jednodušší. Obsahuje méně funkcí, avšak i některé navíc, jako je například podpora více panelů.



Program [naleznete](#) v balíku [pcmanfm](#).

## Další správci

- [Tux Commander](#)
- [BSCommander](#)
- [JCommander](#)
- [Seksi Commander](#)
- [BF-Commander](#)
- [Double Commander](#)

## Odkazy

- [Osm souborových manažerů](#)
- [Velitelem na Jávě: souborové manažery](#)

From:  
<https://wiki.ubuntu.cz/> - **Ubuntu CZ/SK**

Permanent link:  
[https://wiki.ubuntu.cz/programy/pr%C3%A1ce\\_s\\_daty/spr%C3%A1vci\\_soubor%C5%AF18:21](https://wiki.ubuntu.cz/programy/pr%C3%A1ce_s_daty/spr%C3%A1vci_soubor%C5%AF18:21)

Last update: **2019/02/25 18:21**

