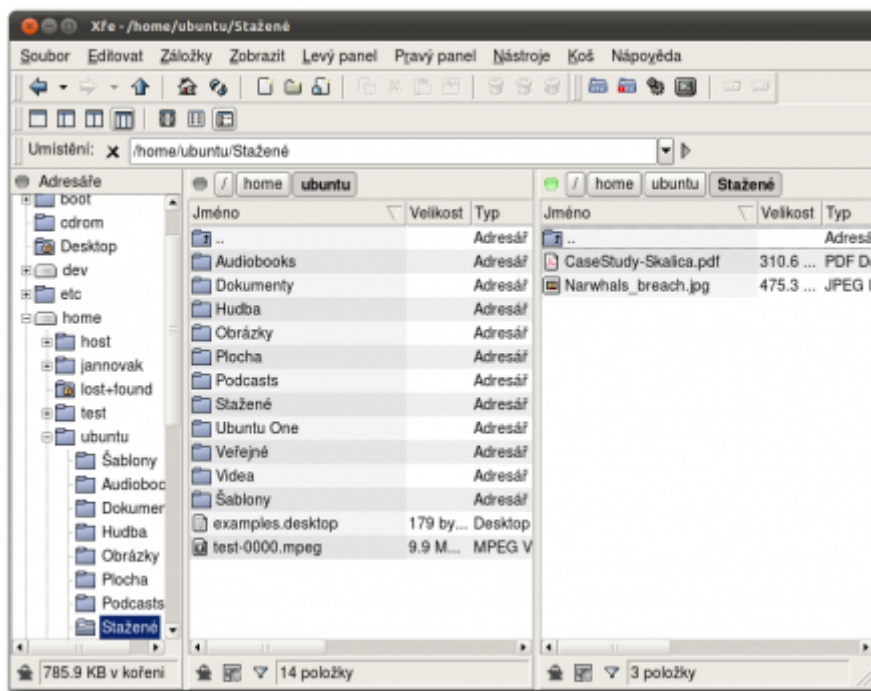


Xfe



X File Manager je rychlý grafický správce souborů pro Linux připomínající MS Explorer. Vychází z již ukončeného projektu X Win Commander od Maxima Baranova.



Instalace



Nainstalujte balík [xfe](#)

Spuštění



Xfe můžete spustit z nabídky **Aplikace** → **Systemové nástroje** → **Xfe**, případně [příkazem](#) xfe.

Tipy a triky

Stručný nástin funkcí a pár tipů:

- Xfe má integrovaný textový editor, prohlížeč souborů a prohlížeč obrázků (lze změnit)
- Volitelný režim zobrazení (1 panel, 2 panely, strom+2 panely ap.)
- Podpora Drag n Drop myši při kopírování a přesouvání souborů, možnost nastavení potvrzení při kopírování/přesunu/mazání.
- Podpora DragnDrop myši v prostředí GNOME/KDE/Xfce (z Xfe do podporované aplikace, např. .html soubor uchopit v Xfe levým tlačítkem myši a přenést do Opery)
- Kontextové menu pravým tlačítkem myši.
- Snadné nastavení zobrazování/ukrytí skrytých souborů (tlačítkem myši na ikonku „ducha“ vedle dolního informačního řádku)
- Podpora symbolických odkazů i možnost jejich vytvoření přidávání záložek (oblíbených adresářů): **Ctrl+B**
- Jednoduché a rychlé nastavení asociace souborů s programy
- Změna atributů souborů (nabídka **Soubor** → **Vlastnosti** → „záložka“ **Práva** u označených souborů)
- Práce s archivy
- Několik barevných témat vzhledu
- Více informací v nápovědě k programu **F1**

Odkazy

- [Domovská stránka programu](#) 
- [Xfe na SourceForge](#) 

From:

<https://wiki.ubuntu.cz/> - **Ubuntu CZ/SK**

Permanent link:

https://wiki.ubuntu.cz/programy/pr%C3%A1ce_s_daty/xfe

Last update: **2019/02/25 18:21**

