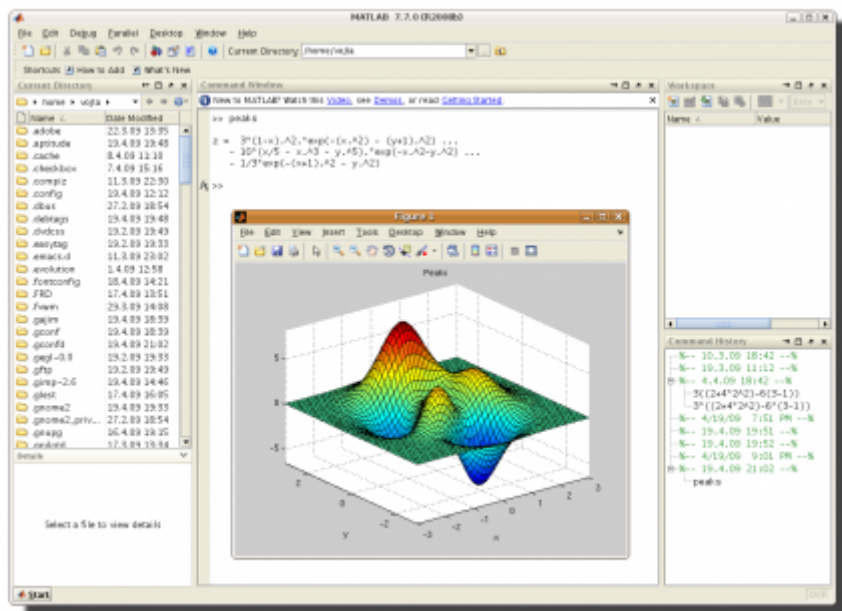


# MATLAB

**MATLAB** je komerční prostředí pro numerické výpočty, počítačové simulace a numerické výpočty diferenciálních rovnic (rozšíření *Simulink*).



Svobodnou alternativu k MATLABu představují programy [Octave](#) a [Scilab](#).

## Instalace



Před instalací nezapomeňte, že budete potřebovat soubor s adresami a nastavením licenčních serverů, který byste měli získat od distributora vaší kopie. MATLAB k provozu vyžaduje spojení s některým z těchto licenčních serverů, a proto jej nelze provozovat bez připojení k síti Internet.



Do mechaniky vložte instalační DVD nebo [připojte](#) jeho obraz a níže uvedeným [příkazem](#) spusťte instalátor

```
sudo sh /media/cdrom0/install
```

## Spuštění



Pokud jste při instalaci zvolili jiný adresář než `/usr`, musíte napřed vytvořit odkaz, abyste mohli Matlab snadněji spouštět.

```
sudo ln -s /cesta_k_instalaci_matlabu/matlab/bin/matlab
/usr/local/bin/matlab
```



Matlab spustíte [příkazem](#) `matlab`.


Pro další možnosti spouštění můžete využít některý z následujících parametrů. Použití `matlab -volby`.

```
-nodesktop      Zapne MATLAB v konzoli místo grafického rozhraní -
                 mnohem rychlejší načítání.
-nosplash       Nezobrazuje otravný obrázek při startu MATLABu.
-nojvm          Nezapne podporu Javy. Také to způsobí vypnutí
                 grafického rozhraní (-nodesktop).
-r "příkaz"     Zapne MATLAB a vykoná zadaný příkaz.
-h             Ukáže více parametrů pro MATLAB.
```



Příklad: `matlab -nojvm -nosplash -r „1+1“`

## Odkazy

- [Domovská stránka programu](#) 
- [HumuSoft](#) - stránky českého distributora MATLAB
- [Matlab Primer](#) - český překlad návodu k použití aplikace

From:  
<https://wiki.ubuntu.cz/> - **Ubuntu CZ/SK**

Permanent link:  
[https://wiki.ubuntu.cz/programy/v%C4%9Bda\\_a\\_vzd%C4%9B%C3%A1n%C3%AD/matlab](https://wiki.ubuntu.cz/programy/v%C4%9Bda_a_vzd%C4%9B%C3%A1n%C3%AD/matlab)

Last update: **2019/02/25 18:21**

