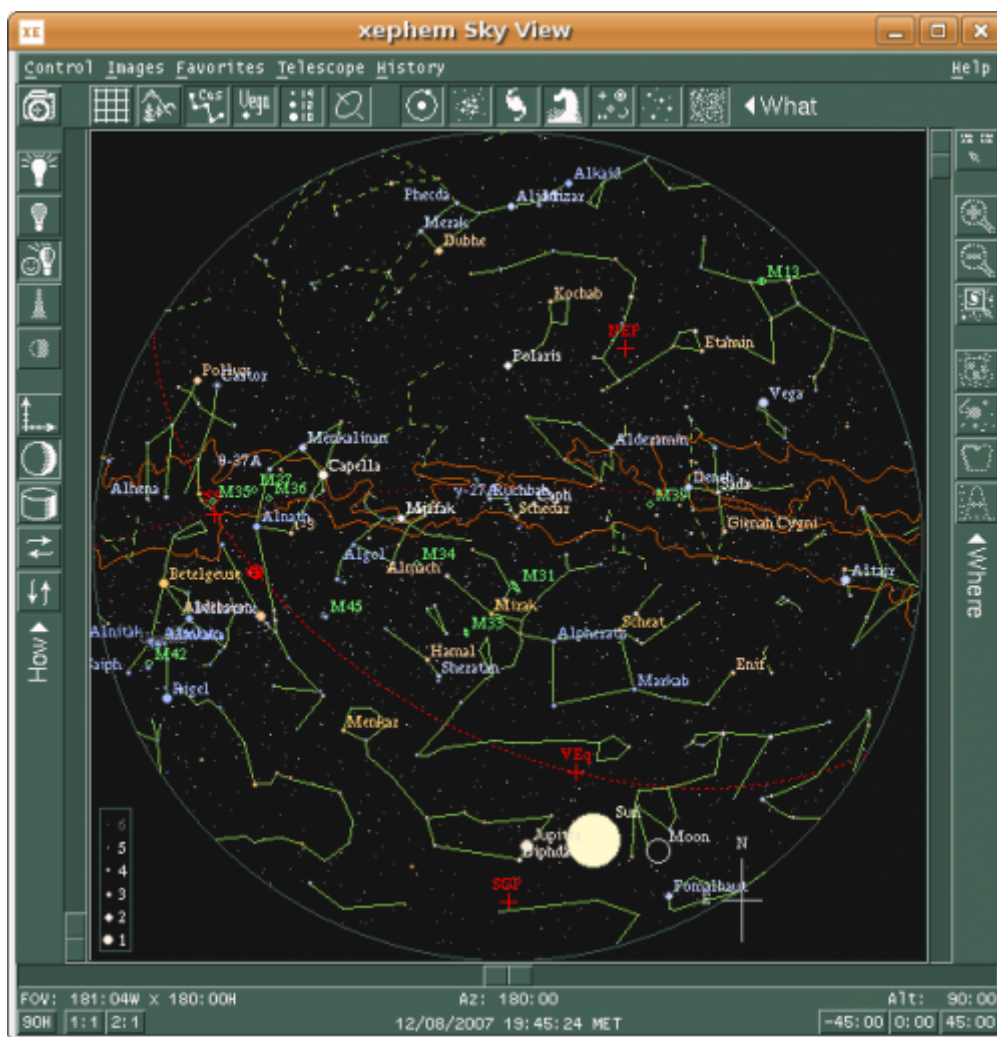


# XEphem

**Xephem** je výborný astronomický program vhodný i pro amatérské astronomy, stejně jako zájemce o pozorování oblohy. Kromě této volné verze, kterou si můžete zkompilevat, si také můžete zakoupit edici s rozšířenými funkcemi. Následující postup vyžaduje kompilování ze zdrojových kódů. Alternativně by se možná dalo instalovat z oficiálních balíčků Debianu, avšak mohl by být problém se závislostmi.



## Instalace

### Stahování zdrojového kódu

Zdrojový kód si můžete stáhnout na [domovské stránce programu](#). Tato volná edice je podle licenční smlouvy pro osobní, vzdělávací, nekomerční použití nebo výzkumy financované z veřejných zdrojů.

Najděte *Right-click and Save here to download now*. Kliknutím na zvýrazněné *here* si stáhnete archiv.

## Instalace závislostí pro kompilaci

Tyto nástroje nejsou ve výchozím nastavení Ubuntu nainstalované. Instalaci můžete provést v terminálu zadáním

```
sudo apt-get install gcc lesstif2-dev libc6-dev libxmu-dev make
```

Potvrďte instalaci závislých balíčků.

V závislosti na verzi Ubuntu bude potřeba nainstalovat správná verze knihovny gcc, např. gcc-4.1 pro Feisty Fawn. Kdyby tedy nefungovalo `sudo apt-get install gcc`, zadejte místo toho `gcc-4.1` nebo vaši verzi knihovny místo `gcc`.

## Vytvoření adresáře a kompilace

1. Vytvořte si adresář ve vaší domovské složce, např. `Local`.
2. Přesuňte stáhnutý soubor do tohoto adresáře.
3. Rozbalte soubor a dostanete ve složce `Local` adresářový strom `xephem-3.7.2` (podle verze programu).
4. Přesuňte se v terminálu do adresáře `xephem-3.7.2/GUI/xephem`:

```
cd ~/Local/xephem-3.7.2/GUI/xephem
```

5. Zadejte příkaz:

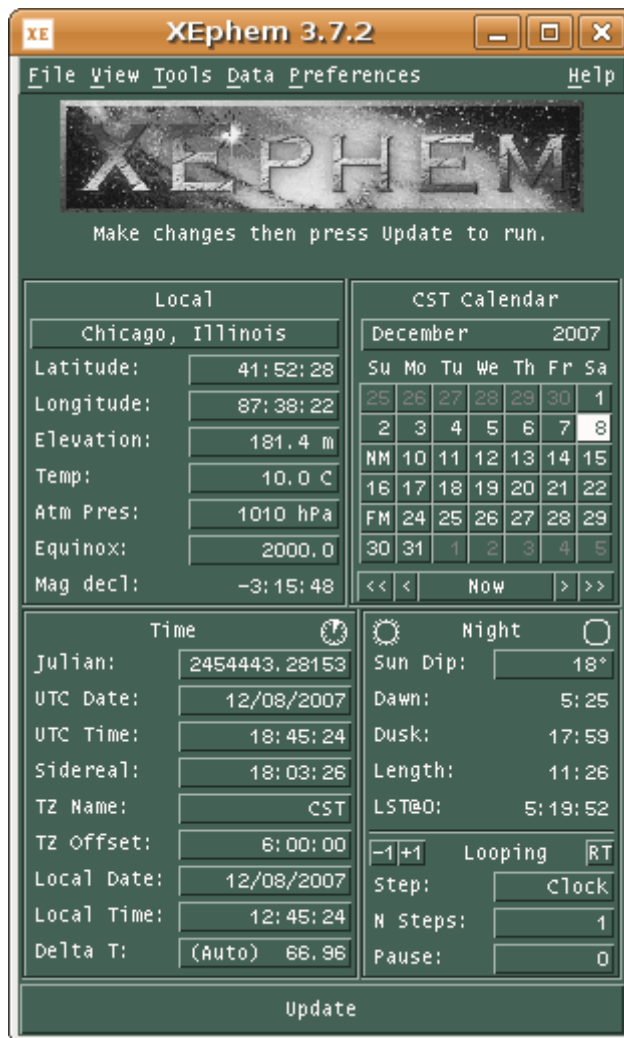
```
make MOTIF=../../libXm/linux86
```

Podle rychlosti počítače bude kompilování chvíli trvat.

## Spuštění programu a základní nastavení

Až odezní hlášky terminálu a objeví se znovu příkazová řádka, je program již přeložen a můžete ho zkusit spustit. Přesuňte se do adresáře `~/Local/xephem-3.7.2/GUI/xephem` a zadejte `./xephem` pro spuštění.

Po spuštění uvidíte nastavení programu:



Nastavte si pozorovací místo kliknutím na tlačítko *Chicago, Illinois* (předvolené). Z českých měst si můžete vybrat Prahu - tlačítkem *Set* nastavíte lokalitu.



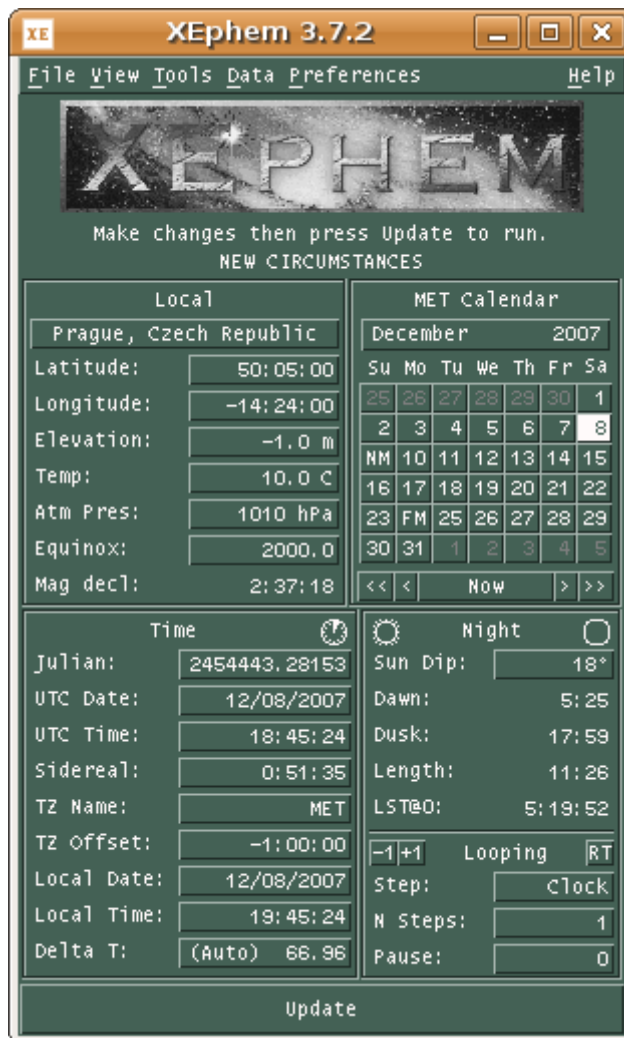
Na spodu okna máte malé tlačítko *Create*, kterým si můžete přidat nové pozorovací místo, vyplněním:

- Site name - vaše pozorovací místo, např. Č. Budějovice
- Latitude - zeměpisná šířka
- Longitude - zem. délka
- Zone name - např. CET (Středoevropský čas)

- DST name - nastavení letního času, i kdy začíná a končí(DST beg a DST end)

a dalších údajů.

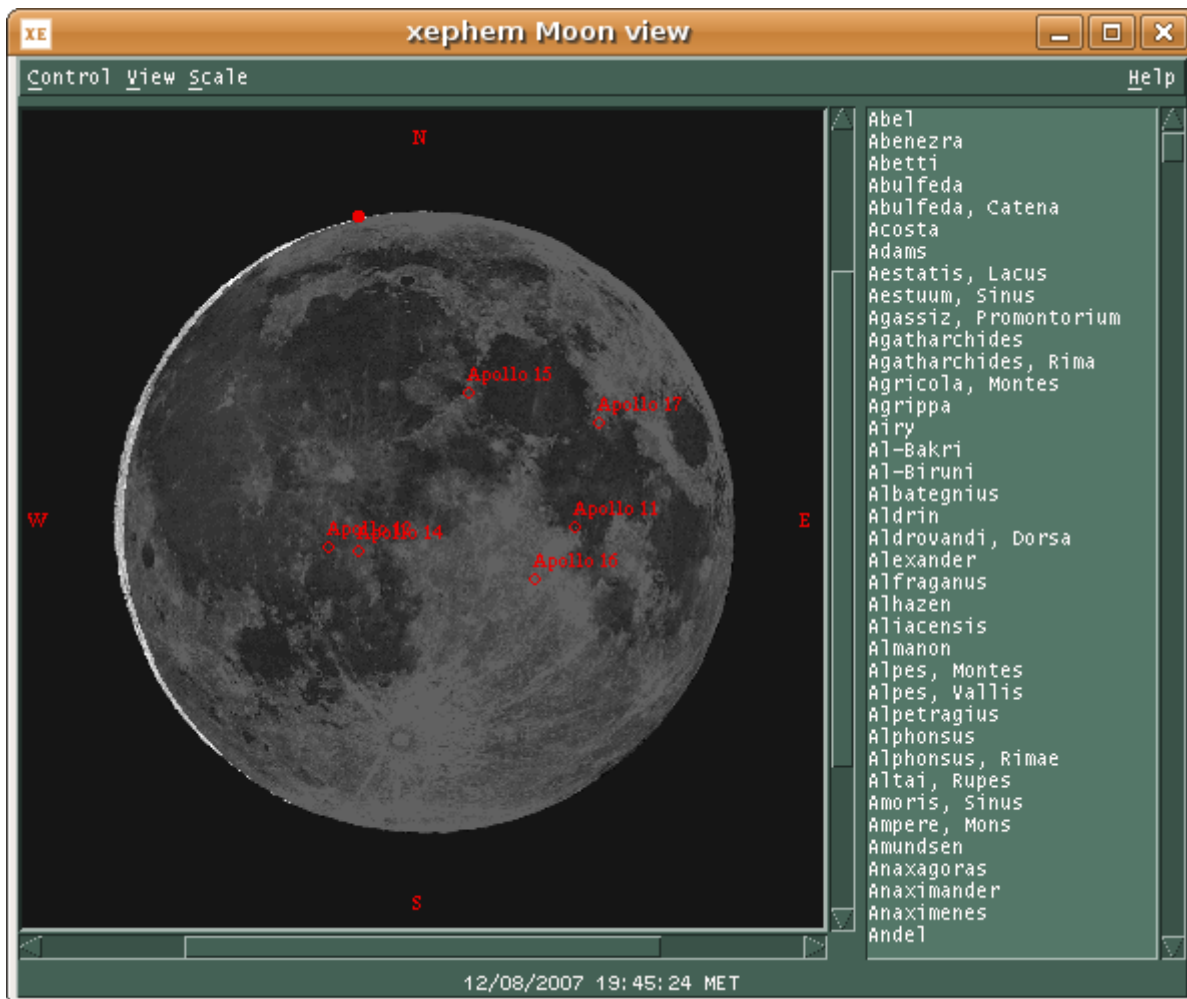
Nejjednodušší bude možná předvolit si Prahu a případně to dodatečně později editovat.



## Nástin funkcí

Ovládání nejzákladnějších funkcí je jednoduché, proto jen stručně. Na předcházejícím obrázku vidíte hlavní okno programu. Nahoře máte příkazovou nabídku.

- *View* → *Data Table* - efemeridy, východy a západy planet, jasnost aj. údaje.
- *View* → *Sun* - obrázek Slunce, objeví se vám starý, nový se vám nahraje volbou *Control* → *Download latest*
- ... a mnoho dalších planet (Moon, Mars, Jupiter...)
- *View* → *Sky View* - zobrazení noční oblohy



Program má mnoho dalších funkcí, další informace viz. článek na [Root.cz](http://root.cz) a manuál programu.

## Poznámky



Spouštění přes [terminál](#) funguje s tímto nastavením bez problémů. Pokud si chcete vytvořit [spouštěč](#) na plochu, musíte si vytvořit skript s tímto obsahem:

```
cd ~/Local/xephem-3.7.2/GUI/xephem
./xephem
```

Soubor si někam uložte a nastavte mu [Spustitelný příznak](#). Poté už si můžete vytvořit [spouštěč](#).

## Odkazy

- [Domovská stránka programu](#)
- [Recenze na Root.cz](#)
- [Building XEphem on Ubuntu 7.10](#) 🇸🇰

Last update:

2019/02/25 18:21 programy:věda\_a\_vzdělání:xephem [https://wiki.ubuntu.cz/programy/v%C4%9Bda\\_a\\_vzd%C4%9B%C3%A1n%C3%AD/xephem](https://wiki.ubuntu.cz/programy/v%C4%9Bda_a_vzd%C4%9B%C3%A1n%C3%AD/xephem)

---

From:

<https://wiki.ubuntu.cz/> - **Ubuntu CZ/SK**

Permanent link:

[https://wiki.ubuntu.cz/programy/v%C4%9Bda\\_a\\_vzd%C4%9B%C3%A1n%C3%AD/xephem](https://wiki.ubuntu.cz/programy/v%C4%9Bda_a_vzd%C4%9B%C3%A1n%C3%AD/xephem)

Last update: **2019/02/25 18:21**

