

Sdílení internetového připojení

 Tento návod je určen pro **vydání  Ubuntu 12.04 Precise Pangolin a novější**. Pro starší vydání čtěte [zde](#).

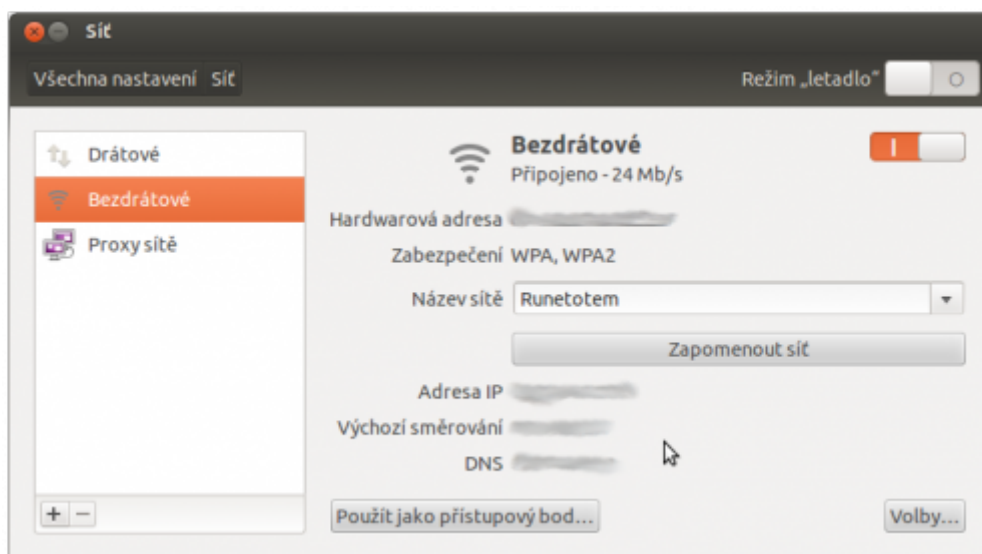


Tento návod vám pomůže ve sdílení internetového připojení a to v těchto případech:

1. kdy chcete sdílet připojení **přes WiFi** (primární připojení bude přes LAN (kabel))
2. kdy chcete sdílet připojení **přes klasickou LAN síť (kabel)** (primární připojení bude přes WiFi)

Sdílení připojení přes WiFi

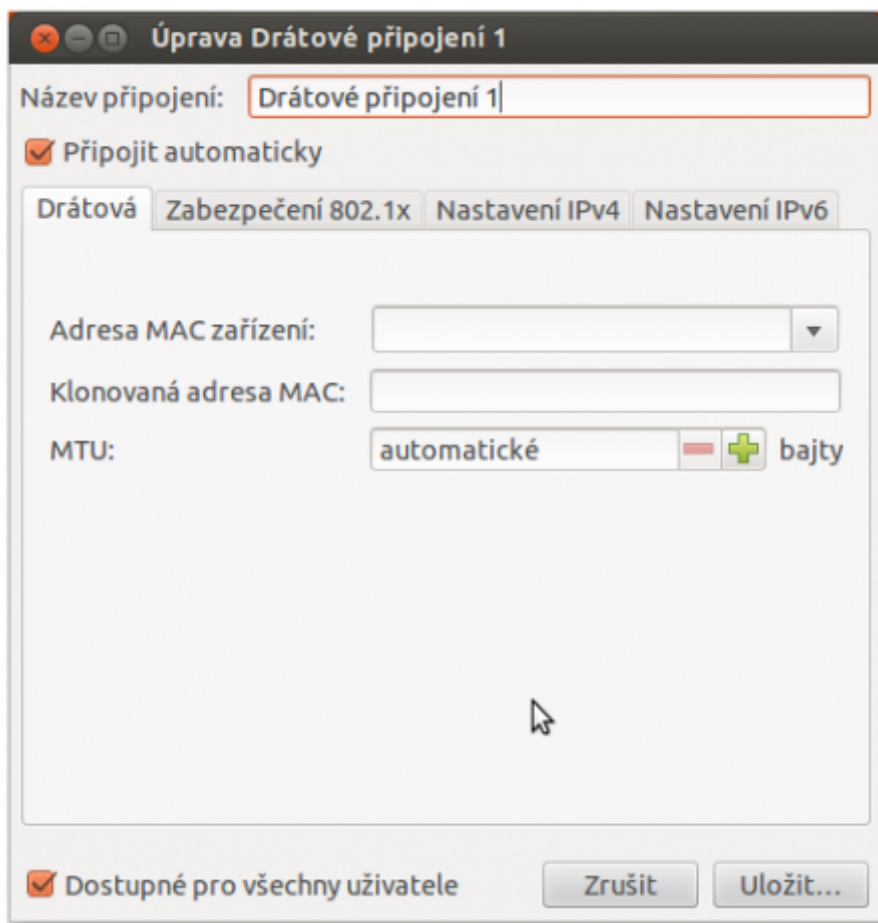
- V pravém horním rohu klikněte na ozubenou ikonu a otevřete **Nastavení systému**. V sekci **Hardware** otevřete nabídku **Sítě**.
- Vybereme položku **Bezdrátové** a následně přes tlačítko **Použít jako přístupový bod..** se vše nastaví samo automaticky
- V tomto případě musí být vaše **primární připojení k internetu přes kabel LAN**
- Toto nastavení je sice rychlé, ale nemáte možnost modifikovat např. zabezpečení či jméno sítě, chcete-li si tyto věci upravit, máte následně možnost tuto úpravu realizovat přes ikonu sítě → **Upravit připojení...** → záložka **Bezdrátové** → síť Hotspot → tlačítko **Upravit**



Sdílení připojení přes kabel

- V horním panelu klikněte na ikonu sítě a zvolte **Upravit připojení...**
- Zvolte záložku **Drátová**, následně tlačítko **Přidat**
- Novou sdílenou síť si můžeme pojmenovat. Nebudeme-li tuto síť používat vždy, je vhodné odškrtnout i automatické připojení, abychom se vyhnuli problému, kdy chceme být sami připojeni přes kabel a připojení nesdílet
- V záložce **Nastavení IPv4** zvolíme pro hodnotu metoda **Sdíleno s jinými počítači**
- V záložce **Nastavení IPv6** zvolíme pro hodnotu metoda **Ignorovat** (ve většině případů, samozřejmě záleží na konkrétní situaci)

- V tomto případě musí být vaše **primární připojení k internetu přes WiFi**



From:

<https://wiki.ubuntu.cz/> - **Ubuntu CZ/SK**

Permanent link:

https://wiki.ubuntu.cz/sd%C3%ADlen%C3%AD_internetov%C3%A9ho_p%C5%99ipojen%C3%AD18:21

Last update: **2019/02/25 18:21**

