

# SBackup

**SBackup** je jednoduchý program pro [zálohování](#). Umožňuje pravidelné automatické zálohování celého systému nebo vybraných souborů, inkrementální zálohování, automatické mazání starých záloh a rychlou obnovu souborů.

## Instalace



Nainstalujte balík `sbackup`.

Starší verze 0.10.5 je ke stažení [zde](#).

## Použití

### Nastavení zálohování



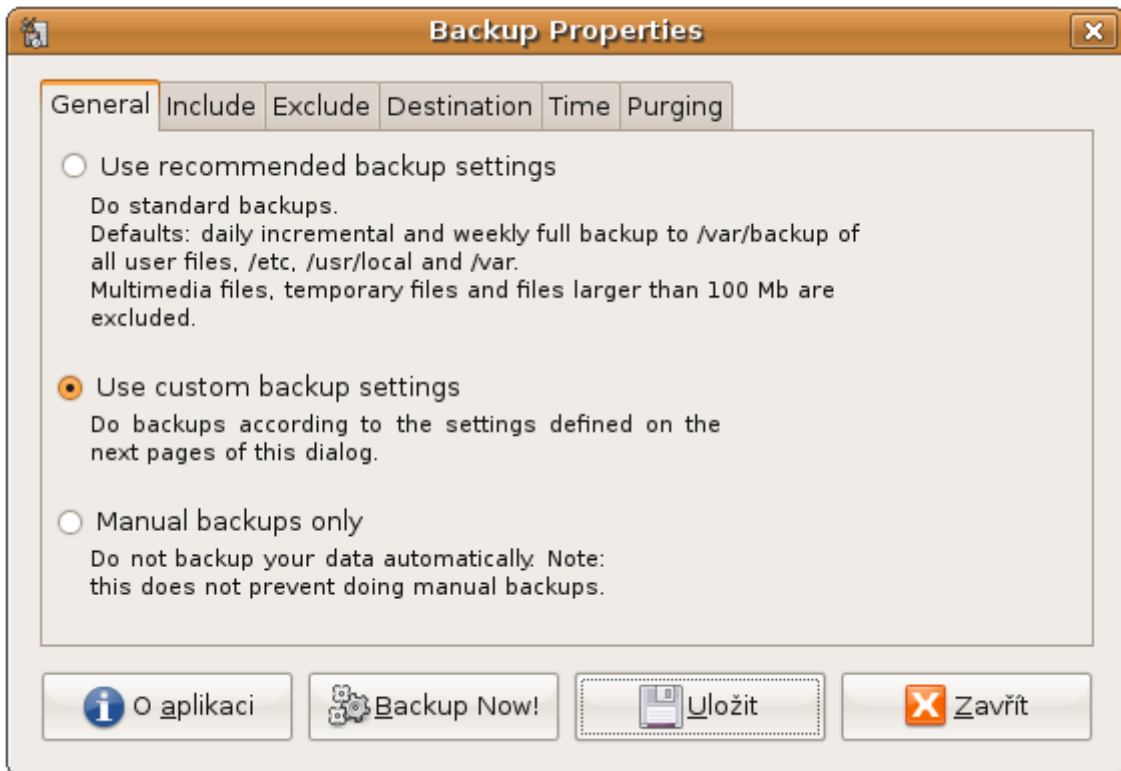
Nastavení zálohování se provádí v menu **Systém** → **Správa** → **Simple Backup Config**, případně příkazem `simple-backup-config` spuštěným [jako root](#).

### General



V záložce *General* je možné nastavit **typ zálohy**:

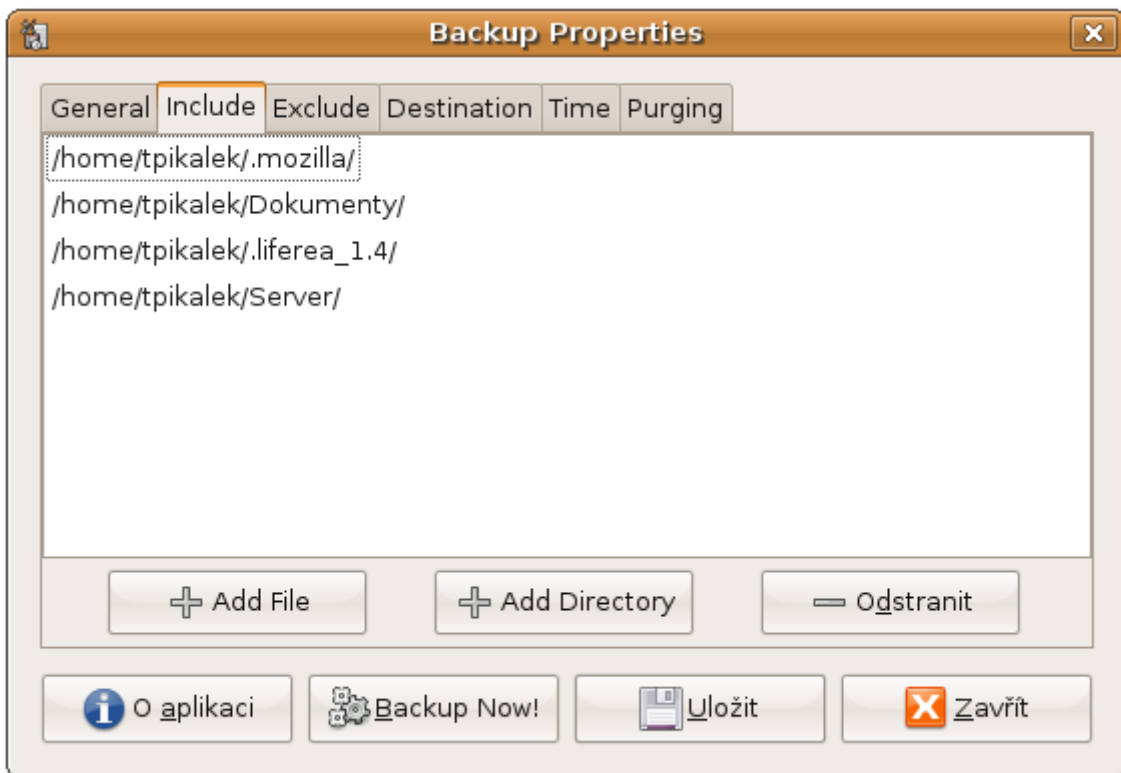
- *Use recommended backup settings* - každý den vytvoří inkrementální (rozdílovou) zálohu konfiguračních a uživatelských souborů, každý týden vytvoří úplnou zálohu.
- *Use custom backup setting* - vytváří zálohy podle nastavení.
- *Manual backups only* - pouze ruční zálohy.



## Include



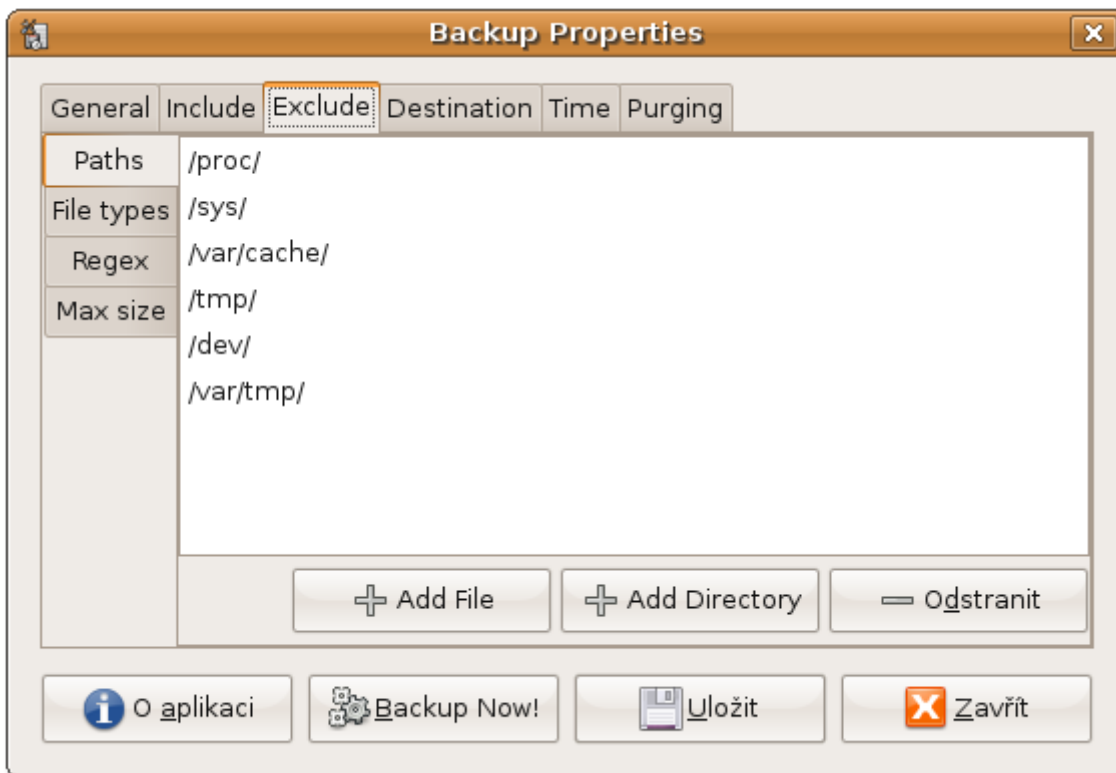
Zde je možné nastavit **soubory**, které se mají zálohovat.



## Exclude



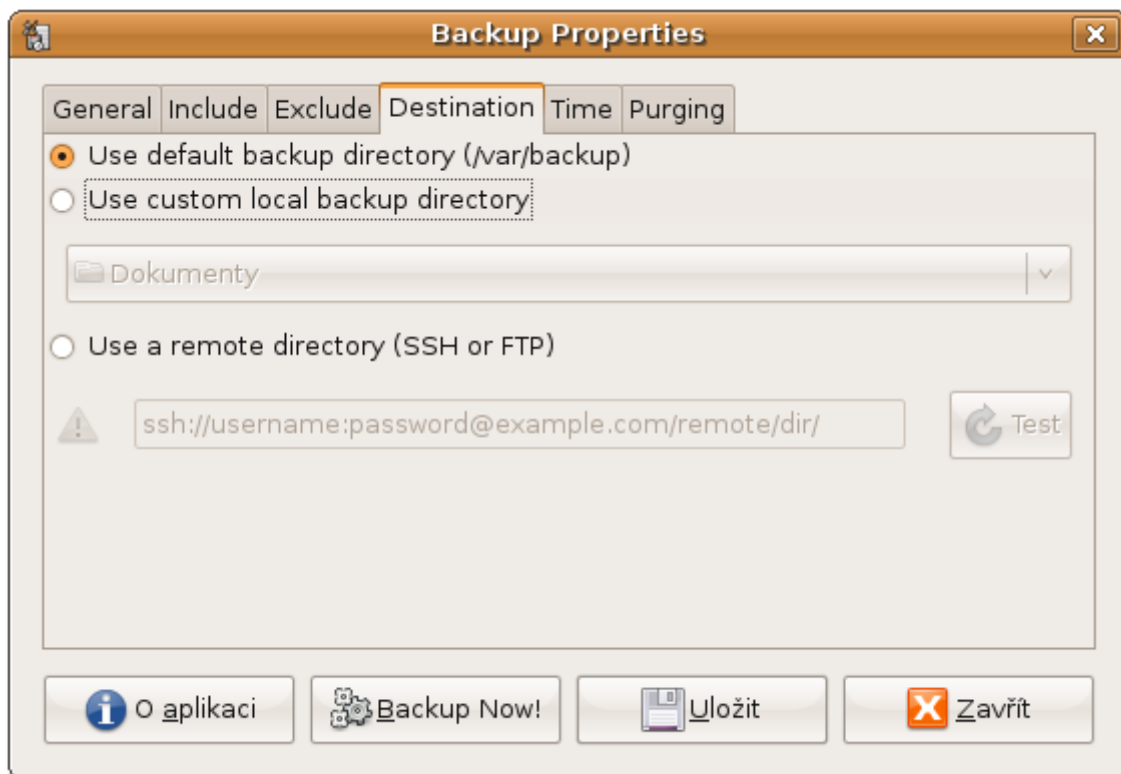
V záložce *Exclude* se vybírají soubory, které se **nemají zálohovat**. Ve výchozím nastavení např. o dočasné soubory, uložené miniatury a velké multimediální soubory.



## Destination



Zde se nastavuje **cíl zálohování**. Ve výchozím nastavení se zálohuje do adresáře /var/backup, který je k tomuto účelu primárně určen. Program umí zálohovat do libovolné složky, případně na FTP či SSH server. V cílovém adresáři by mělo být dostatek místa, zálohy mohou být objemné.

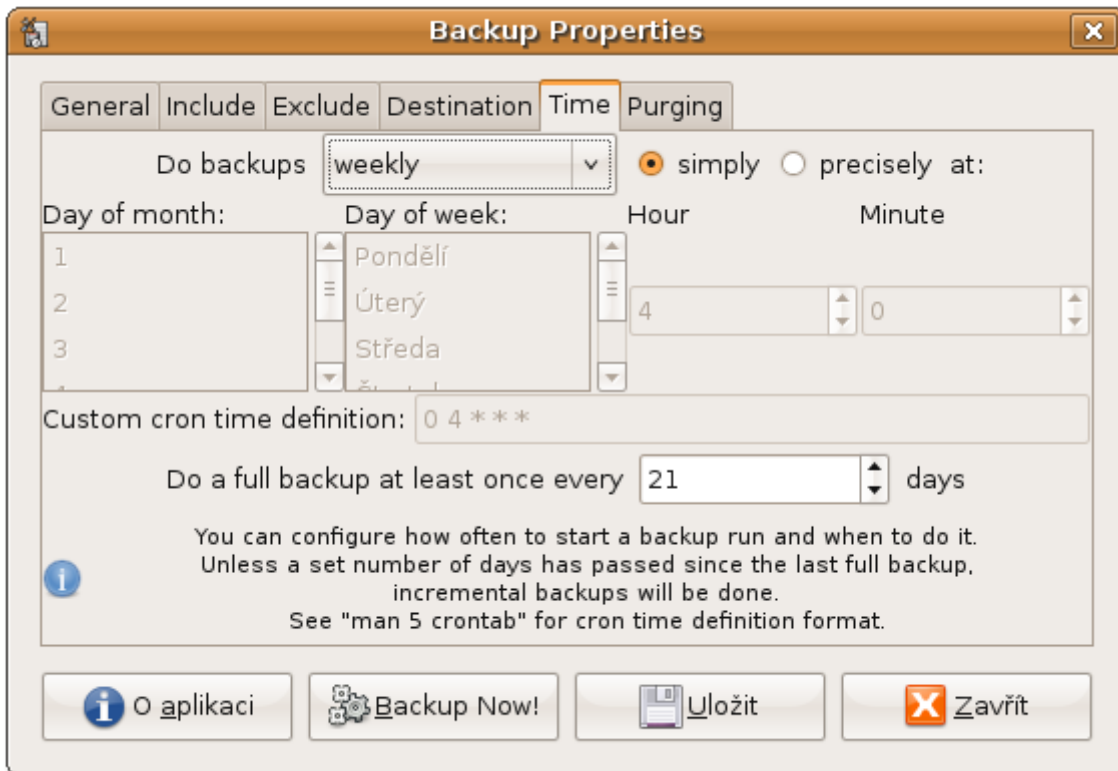


## Time



SBackup umožňuje detailní **nastavení času**, kdy se má zálohování provádět. Můžete zvolit jednoduché denní, týdenní či měsíční zálohování, případně můžete nastavit přesný čas spuštění zálohování. Také můžete automatické spuštění vypnout a zálohy spouštět pouze ručně.

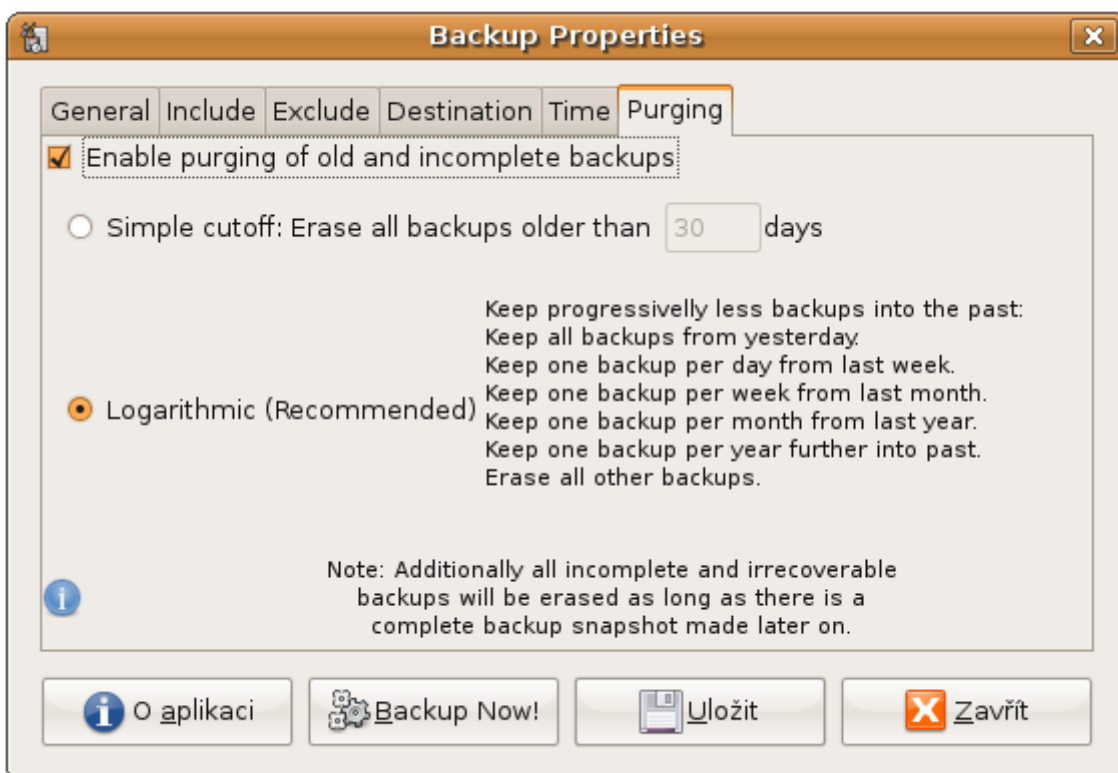
Dále se zde nastavuje četnost plných záloh. Všechny zálohy mezi plnými zálohami budou inkrementální.



## Purging



V záložce *Purging* je možné nastavit **automatické mazání starých záloh**. Můžete vybrat obyčejné smazání záloh starších než zadaný počet dní nebo vybrat logaritmický algoritmus uchovávání záloh. Při tomto nastavení se uchovává jedna záloha z minulého dne, jedna z minulého týdne, měsíce, roku.



## Zálohování



Pokud jste v nastavení vybrali **automatické zálohování**, zálohy se budou provádět automaticky bez zásahu uživatele v zadaných intervalech.



Manuální zálohu je vždy možné provést v menu **Systém → Správa → Simple Backup Config** vybráním **Backup Now**.

## Obnova ze zálohy



**Obnovení ze zálohy** je možné provést pomocí nástroje, který se spouští v menu **Systém → Správa → Simple Backup Restore**, případně příkazem `simple-restore-gnome` spuštěným jako **root**. Zde vyberete zálohu a v ní obsažený adresář, který chcete obnovit a kliknete na tlačítko **Restore**. Také můžete využít tlačítko **Restore As**, které umožní obnovení do jiného adresáře než původního.



Další možností je použít příkaz `srestore.py`, pomocí kterého můžete soubory obnovit v **terminálu**.

## Počestění (starší verze 0.10.x)

Překlad programu již delší dobu existuje, ale ještě se nedostal do distribuce. Proto pokud chcete používat program v češtině, stáhněte si z [této stránky](#) soubor s lokalizací a uložte jej do `/usr/share/locale/cs/LC_MESSAGES/`.

## Odkazy

- [Domovská stránka programu](#)

**Aktualizace:** Informace v tomto návodě jsou příliš zastaralé a potřebují aktualizaci pro současné poměry. [Více...](#)

**Konvence:** Tento návod nespĺňuje některé z na Wiki zavedených konvencí. [Více...](#)

From:  
<https://wiki.ubuntu.cz/> - **Ubuntu CZ/SK**

Permanent link:  
<https://wiki.ubuntu.cz/bezpe%C4%8Dnost/sbackup>

Last update: **2019/02/25 18:21**

