

Gstreamer-properties

Součástí Gnome je i tato utilita, kterou můžete snadno posoudit funkčnost propojení multimediálních vstupů a výstupů, využívá se tu výraz „roura“. Konkrétně se jedná o zvukovou kartu a video. Nabízí jednoduché okno, kde je možno kombinovat nastavení a testovat propojení. Tímto lze odhadnout, jak se např. právě instalovaná karta bude jevit dále. Hodí se to při hledání, pokud máte několik webkamer, TV karet a další.

Upozornění



Tato utilita je určena pro pokročilejší uživatele!

Instalace

Nemusí se instalovat, lze spustit v terminálu.

Spuštění

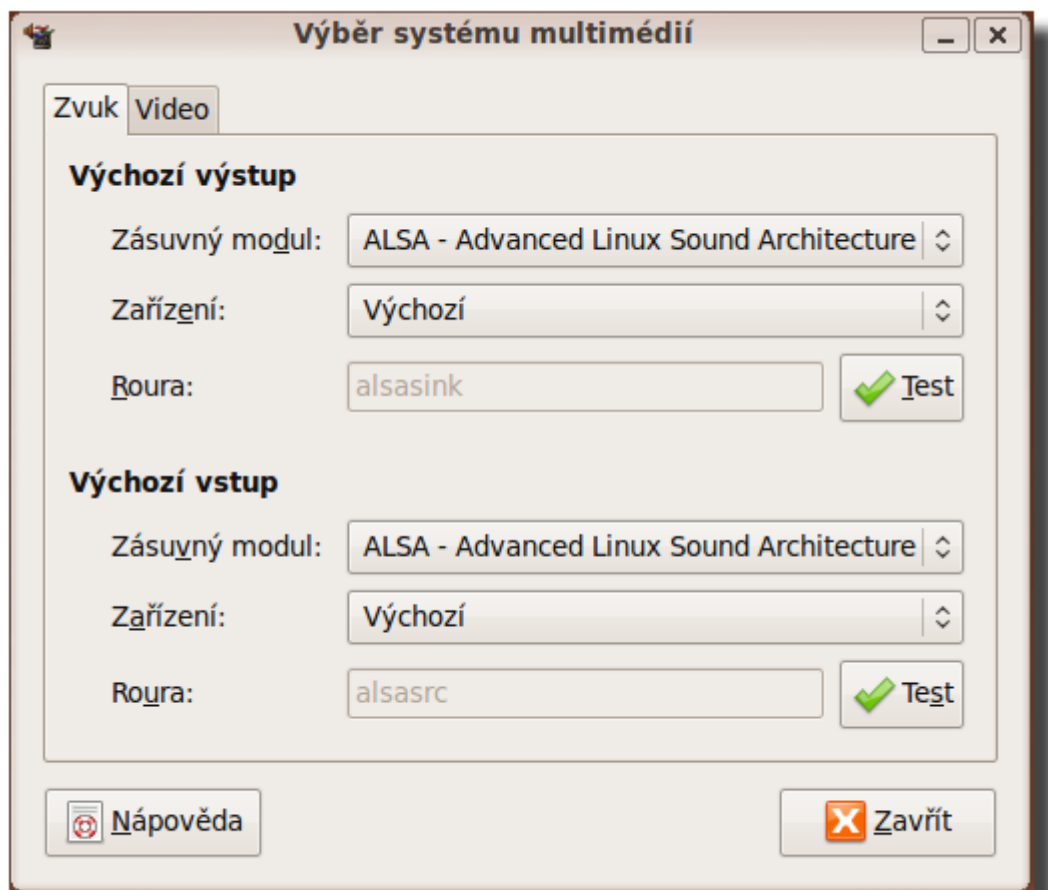


Spustíme [terminál](#) a zadáme :

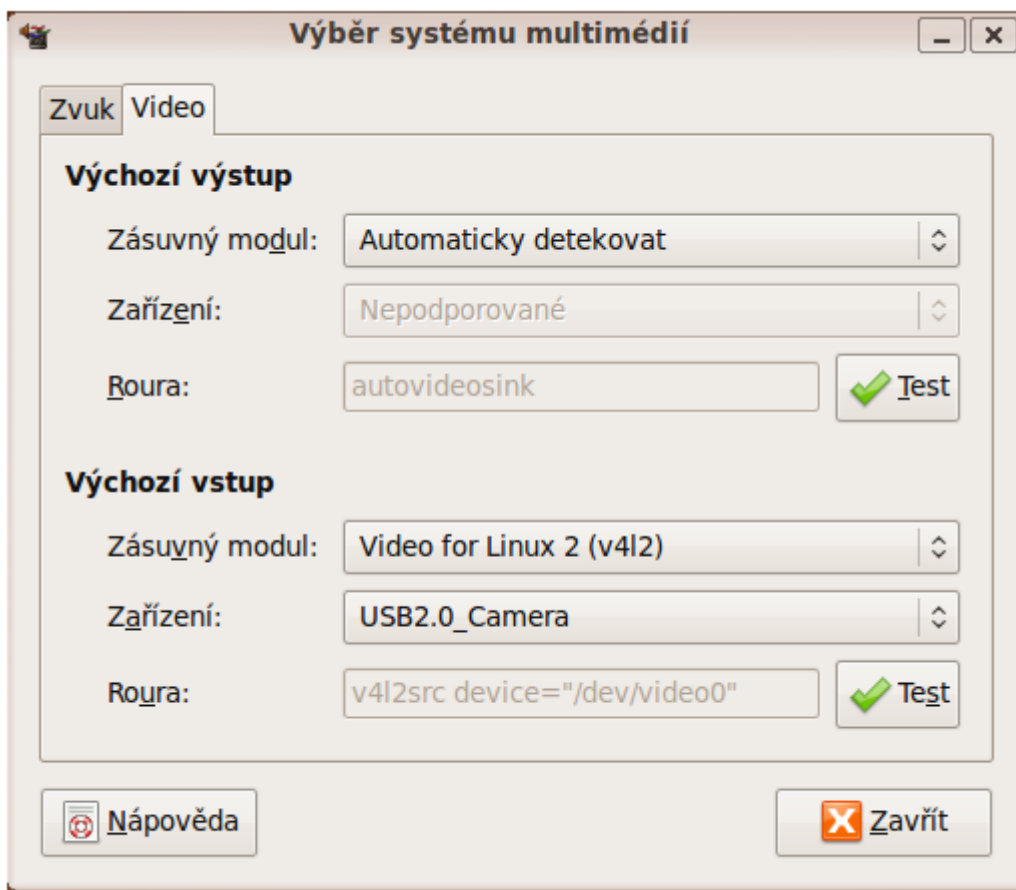
```
gstreamer-properties
```

Uvidíte tato okna:

Záložka zvuku



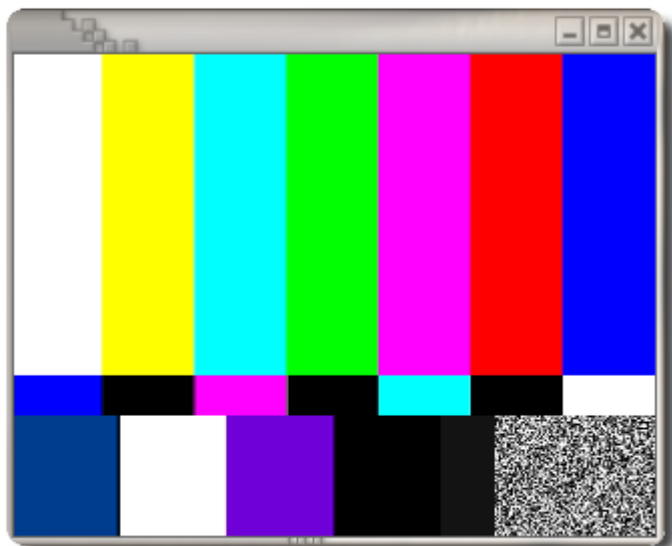
Záložka videa



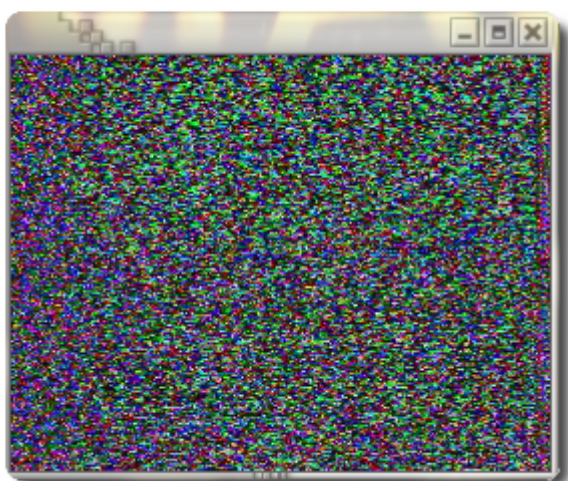
Obsah okna celkem jasně říká, o co jde. Důležitý je údaj v řádku „roura“, kde můžete vidět, jaké zařízení (device) bylo přiřazeno vstupu a výstupu. Pomůže to řešit některé problémy, kdy je v počítači víc obrazových a zvukových zdrojů.

Výstupní okna

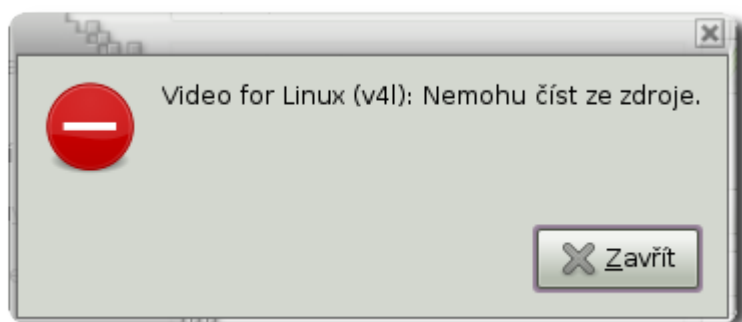
Typické okénko výstupu, které říká, že propojení funguje.



Okno TV karty, která má správné propojení a není zrovna naladěna na TV kanál s programem.



Jinak je to, pokud propojení nemůže fungovat.



Použití



Při pohledu na uvedené obrazovky nahoře si všimněte, že jsou k dispozici čtyři rozbalovací nabídky ve dvou záložkách. Na obrazovce zvukových možností a stejně tak na obrazovce videa.

Popisky „Výchozí“ znamenají, že vyzkoušené propojení bude dále v systému využito dalšími aplikacemi. Jmenujme např. Skype.

Při zkoumání vlastností měníte v rozbalovacích nabídkách položky a tlačítkem TEST zkoušíte chování dané kombinace.

Závěr

Pokud opravdu nevíte, co položky znamenají, klidně nechte nastavení, jak je. Autoři systému pro vás připravili to správné nastavení.

Konvence: Tento návod nesplňuje některé z na Wiki zavedených konvencí. [Více...](#)

From:

<https://wiki.ubuntu.cz/> - **Ubuntu CZ/SK**

Permanent link:

<https://wiki.ubuntu.cz/gstreamer-properties>

Last update: **2019/02/25 18:20**

