

# Wubi



Instalace pomocí Wubi již není podporována a může vám **zásadně poškodit systém!**



**Wubi** byl speciální instalátor Ubuntu určený pro operační systém MS Windows, který umožňoval Ubuntu nainstalovat a odinstalovat stejně jako kteroukoli jinou aplikaci určenou pro Windows. Mohli jste tak Ubuntu vyzkoušet bez nutnosti dělení disku, instalace zavaděče a bez obav ze ztráty dat.

## Hardwarové požadavky

- 512MB RAM
- 5 GB místa na disku
- Windows XP, Vista, 7

## Před instalací



Ze stránek [Ubuntu.cz](https://ubuntu.cz) si stáhněte EXE instalátor a spusťte ho.

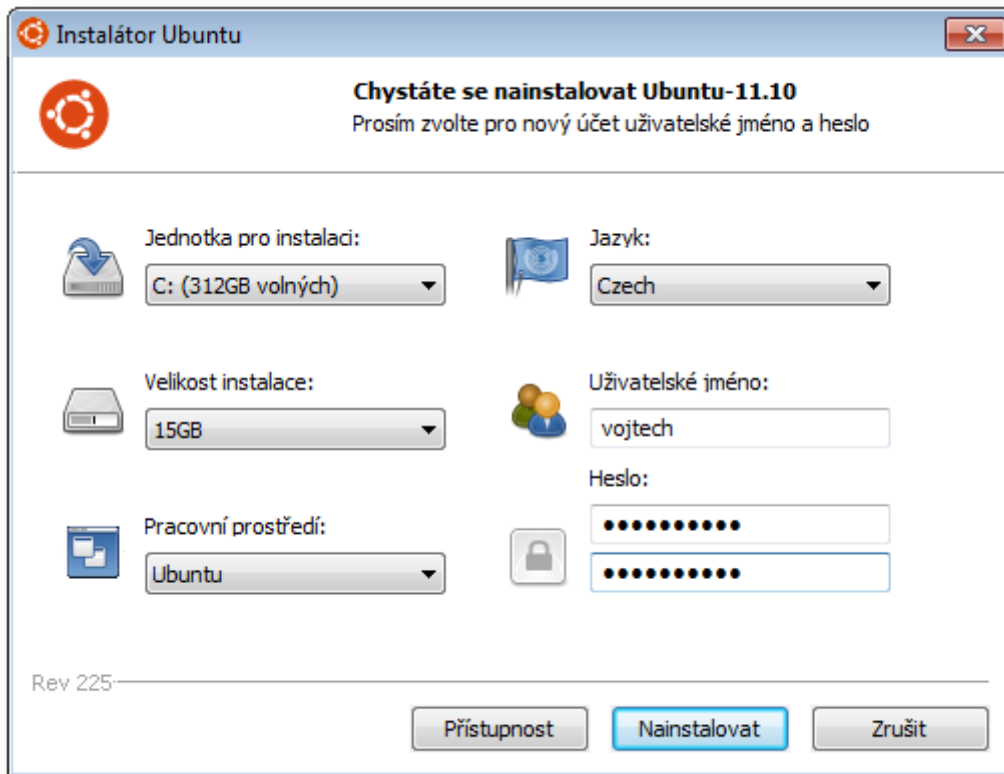


Od **vydání** Ubuntu 12.04 Precise Pangolin se již instalátor Wubi nenachází na instalačních CD/DVD Ubuntu. Pokud si chcete Ubuntu přes Wubi nainstalovat, musíte si vždy zvlášť stáhnout instalátor.

## Instalace

Samotná instalace je velmi jednoduchá a nevyžaduje téměř žádné zásahy od uživatele.

V prvním kroku instalace si zvolte přihlašovací jméno a heslo pro Ubuntu. Máte zde také možnost ovlivnit, na který disk se bude Ubuntu instalovat, kolik místa zabere a také jaké uživatelské prostředí bude použito. Pokud nevíte, ponechte přednastavené hodnoty a pokračujte pomocí **Nainstalovat**.

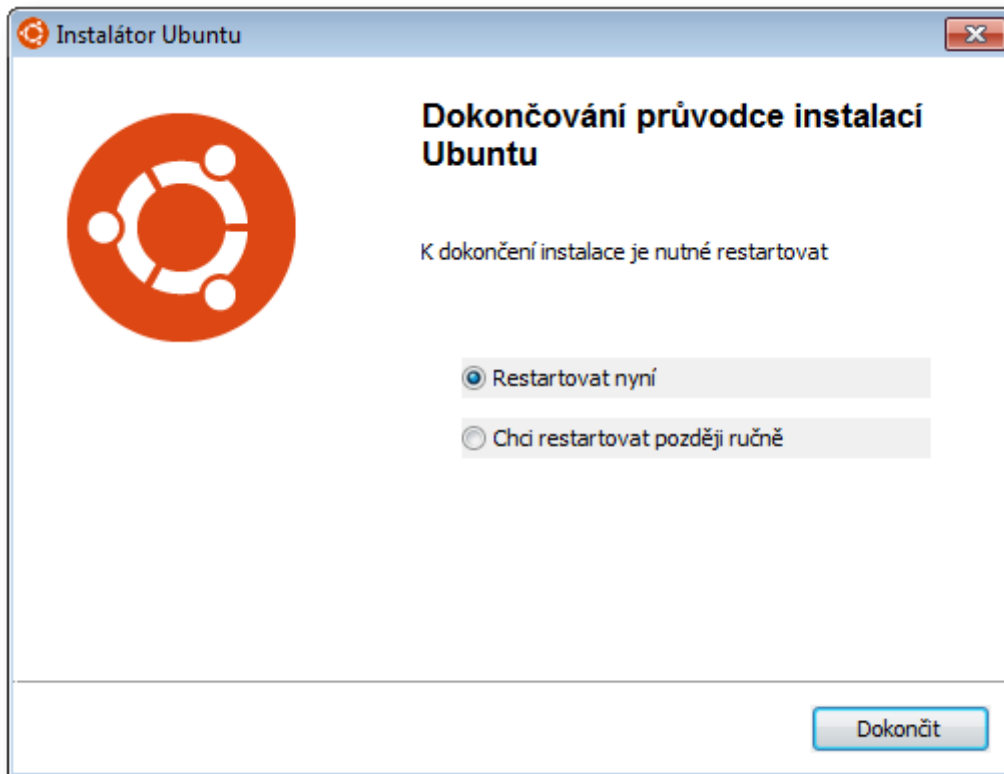


Nyní se stáhnou potřebné instalační soubory (téměř 700 MB).

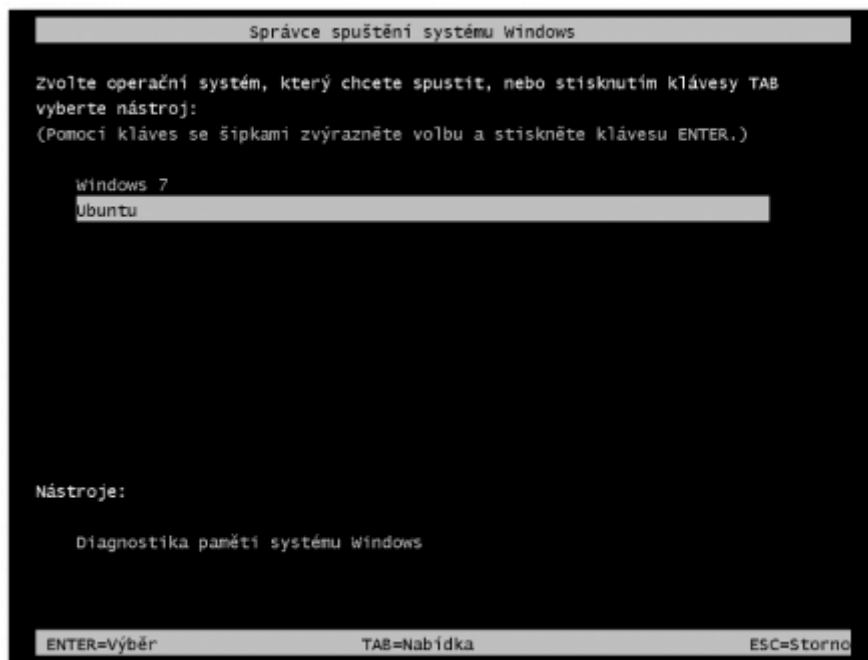


Pokud instalujete z CD, jsou použity soubory z něj a nic nestahuje. Pokud máte k dispozici ISO obraz Ubuntu CD, můžete použít ten - stačí, když bude ve stejné složce jako instalátor.

Po skončení stahování a kontrole stažených dat vás systém vyzve k restartu.



Po spuštění počítače se vám objeví nová nabídka, kde můžete zvolit, zda se spustí Ubuntu nebo Windows. Vyberte Ubuntu, aby mohla být instalace dokončena.

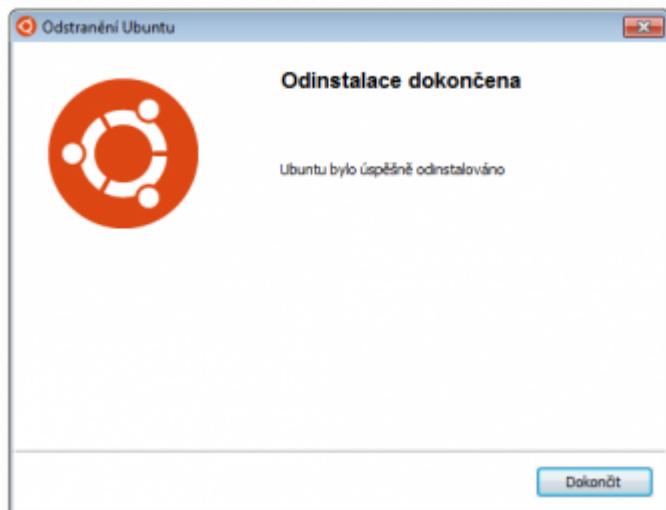
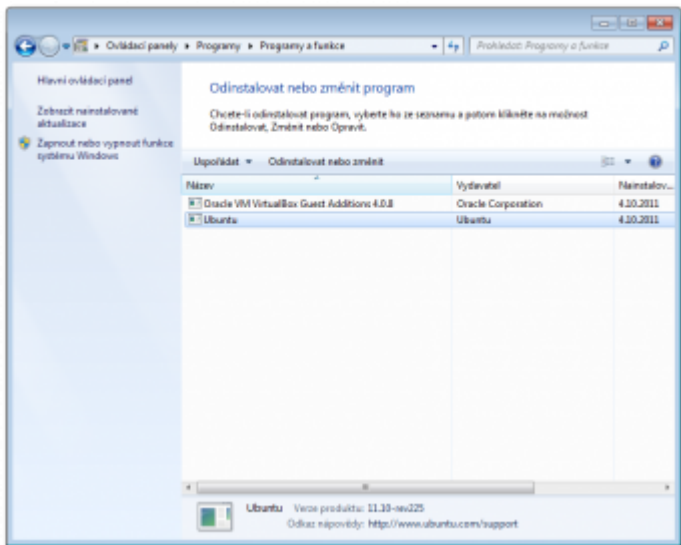


Nyní proběhne samotná instalace Ubuntu. Instalátor je sice textový, ale nevyžaduje žádné zásahy od uživatele. Podle výkonu počítače vyčkejte 10 - 15 minut, než se instalace dokončí a restartujte opět počítač. Nyní již můžete z nabídky vybrat Ubuntu a užívat si svůj nový systém.

# Odstranění

Ubuntu se do systému Windows nainstaloval jako jakákoli standardní aplikace a můžete jej tedy odstranit pomocí nástroje pro správu aplikací Windows.

- Windows XP - otevřete **Ovládací panely** a zvolte **Přidat nebo odebrat programy** a zde Ubuntu odinstalujte.
- Windows Vista a 7 - otevřete **Ovládací panely** → **Programy** → **Odinstalovat program** a zde Ubuntu odinstalujte.



Alternativně můžete spustit `C:\ubuntu\Uninstall-Ubuntu.exe`, případně opětovně stáhnout a spustit instalátor Wubi, který sám rozpozná, že je již Ubuntu nainstalováno a nabídne jeho odebrání.



Pokud jste během instalace stahovali instalační soubory, odinstalátor vám nabídne zachování ISO obrazu CD pro pozdější použití.

# Tipy a triky

## Přístup k souborům z Windows

Soubory, které jsou na stejném disku jako Ubuntu, naleznete v adresáři /host. Ostatní disky naleznete v adresáři /media.

## Odkazy

- [Domovská stránka programu](#) 🇺🇸
- [Wubi na serveru Technet](#)
- [Wubi Guide](#) 🇺🇸

**Aktualizace:** Informace v tomto návodě jsou příliš zastaralé a potřebují aktualizaci pro současné poměry. [Více...](#)

From:  
<https://wiki.ubuntu.cz/> - **Ubuntu CZ/SK**

Permanent link:  
<https://wiki.ubuntu.cz/instalace/wubi>

Last update: **2019/02/25 18:21**

