

Zavedení systému z CD

Pokud chcete spustit nebo nainstalovat Ubuntu z CD, počítač musí mít povoleno zavádění (bootování) z CD/DVD mechaniky. Pokud je váš počítač takto nastaven, stačí jednoduše dát CD do mechaniky a restartovat, je-li ale nastavení jiné, CD s Ubuntu se při startu nezavede.

Zavedení CD z prostředí MS Windows

Pro většinu uživatelů bude asi nejpříjemnější toto řešení, protože při něm není třeba zasahovat do nastavení BIOSu počítače. Ve Windows vložte instalační CD Ubuntu do mechaniky a spusťte instalátor Wubi. Zde zvolte **Ukázka a plná instalace** → **Potřebuji pomoci s nastartováním z CD** → **Další**. Po instalaci restartujte počítač a v nabídce vyberte **Ubuntu**.



Nabídku odstraní odinstalováním programu Ubuntu z Windows.

Počítač vyžaduje stisknutí klávesy pro zavedení systému z mechaniky

Některé počítače nabízí volbu pro bootování přímo při startu, musíte jen (cca 4 vteřiny po zapnutí) zmáčknout patřičnou klávesu, nejčastěji to bývá **F11**, **F12** nebo **Tab**.



Nastavení BIOSu pro zavádění systému z CD/DVD

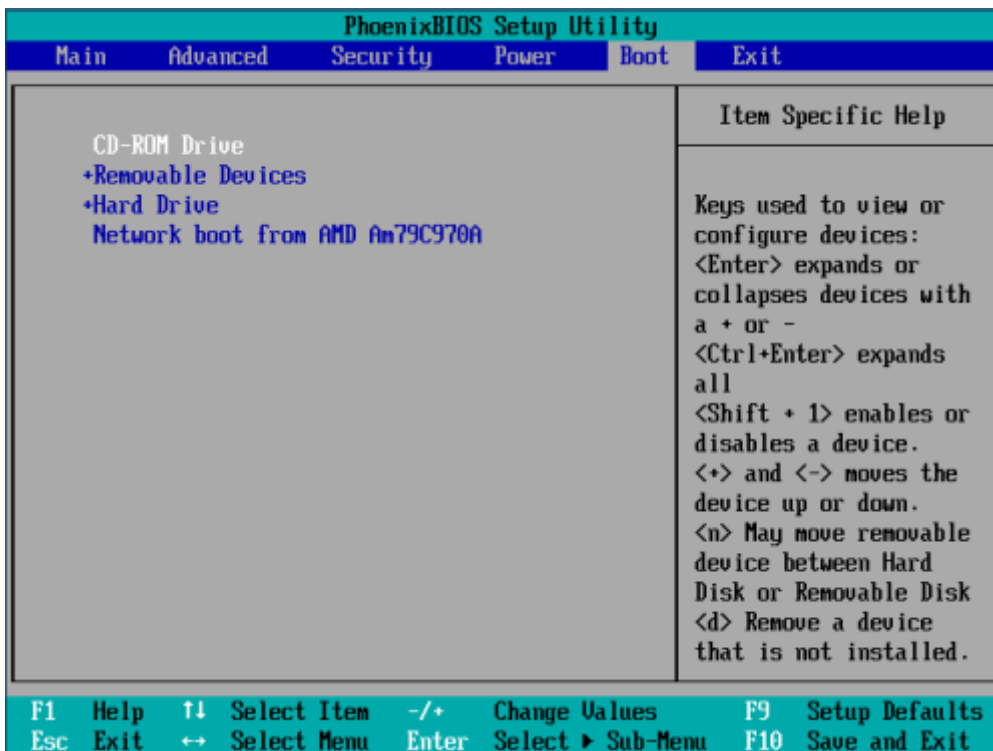
Pro povolení bootování z CD je nutné v Setupu BIOSu upřednostnit zavádění systému z CD/DVD mechaniky před pevnými disky, tj. v seznamu nastavit položku CD/DVD výše, než položku pevného disku.

Nejčastějším způsobem vstupu do nastavení BIOSu je stisknutí klávesy **Del** hned, co se počítač začne spouštět. Na některých starších počítačích nebo noteboocích můžou být zkratky jiné, například **Esc**, **F1**, **F2**, **F10**, **Ctrl+Esc**, **Alt+Esc**, **Ctrl+Alt+Esc**, **Ctrl+Alt+E**, **Ins** nebo dokonce ještě jiné. Může být nutné klávesy stisknout, stisknout a držet, nebo stisknout několikrát. V drtivé většině případů je daná zkratka vypsána na úvodní obrazovce (například *Press DEL to enter SETUP* na obrázku níže). Tato úvodní obrazovka rychle mizí, ale jde pozastavit klávesou PAUSE.

- Běžná úvodní obrazovka po spuštění (všimněte si nápisu *Press DEL to enter SETUP*)



- Typická obrazovka BIOSU s nastavením pořadí zařízení pro zavedení systému



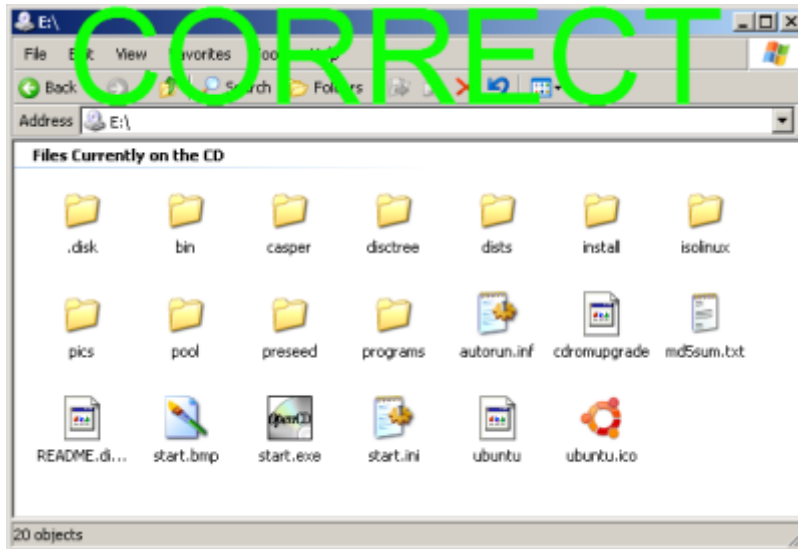
- V poslední době se objevuje snaha společnosti MS co nejvíce znesnadnit uživatelům instalaci jiného systému než Windows na některé typy počítačů. Na takovém stroji se nedá nabootovat z externího media např. z USB, ext. disku nebo ani z vestavěné DVD mechaniky. Když se uživatel pokusí systému vnutit aby startoval výhradně např. z DVD, obdrží hlášení „tento systém není autentizován, zavádění je zastaveno“ či takový podobný.
- V tomto případě je potřeba jít hlouběji do BIOS, najít volbu která zabraňuje spuštění neautentizovaných systémů na daném počítači, a nastavit na disable.

kontrola správnosti vypálení CD/DVD

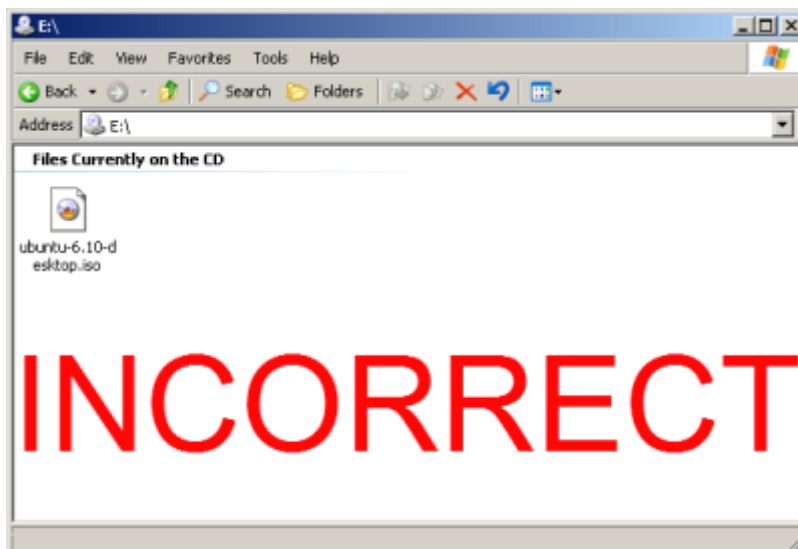
Pokud problémy se zavedením CD stále přetrvávají, měli byste zkontrolovat, jestli je správně vypálené. Pokud máte CD lisované (originální), potom je taková kontrola zbytečná a na vině bude nejspíš špatná mechanika. V opačném případě byste to měli prověřit.

Ve vašem stávajícím operačním systému (pravděpodobně ve Windows) si nechte zobrazit obsah vypáleného CD. Měli byste na něm vidět spoustu souborů a adresářů, nikoliv jediný soubor s příponou .iso. Pokud na něm je pouze tento jeden soubor, je vypálené špatně a bude nutné jej vypálit znovu dle instrukcí v článku [Jak vypálit ISO](#).

Správné zobrazení obsahu CD



Špatné zobrazení obsahu CD



Více CD/DVD mechanik v počítači

Některé počítače dovolí zavádět systém pouze z jedné CD/DVD mechaniky. Zkuste tedy vložit médium do jiné mechaniky a restartovat počítač.

From:
<https://wiki.ubuntu.cz/> - **Ubuntu CZ/SK**

Permanent link:
https://wiki.ubuntu.cz/instalace/zaveden%C3%AD_syst%C3%A9mu_z_cd

Last update: **2019/02/25 18:21**

