

# Jak vyhledávat soubory

Ať už máte svůj domovský adresář rozvržen jakkoli, může se stát, že nebudete schopni něco najít, v tom vám Ubuntu samozřejmě pomůže. V Ubuntu existuje hned několik nástrojů, které vám hledání ulehčí.

## Hledání souboru podle názvu



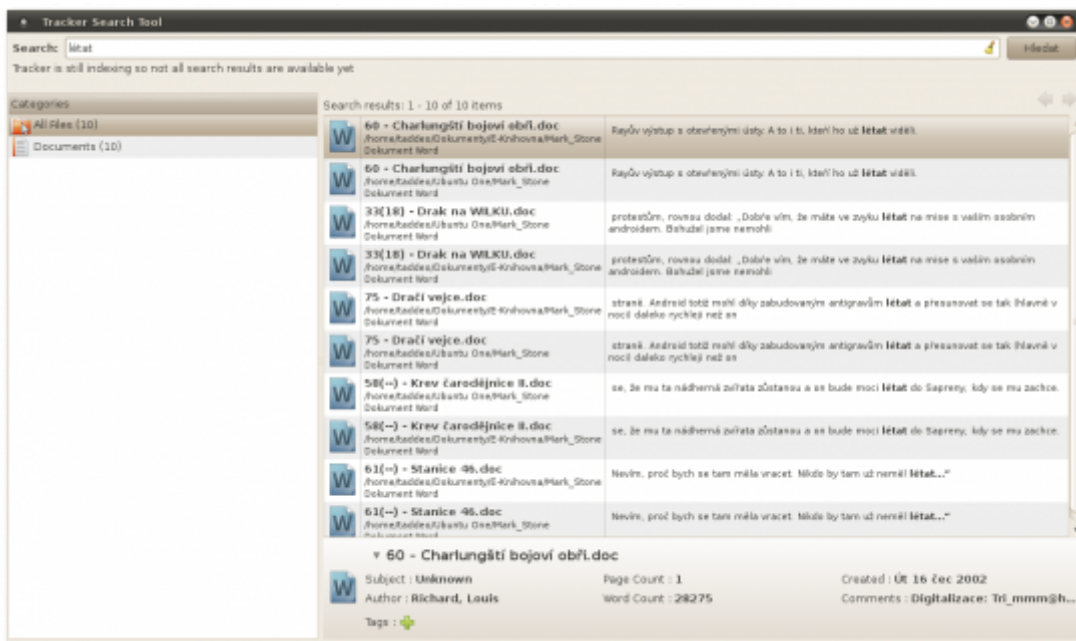
Znáte-li název souboru, můžete použít nabídku **Místa → Hledat soubory**, která slouží k vyhledávání souborů na discích.

- soubory můžete vyhledávat v konkrétních adresářích a samozřejmě v celém počítači
- můžete zadat část jména, text (pro čistě textové soubory) nebo časové období
- velké množství kritérií, která mohou být pro vyhledávání použita
- po poklepání na soubor se otevře příslušný program
- možnost **Otevřít složku** v kontextové nabídce každého výsledku vám umožní zobrazit položku ve správci souborů [Nautilus](#)



## Vyhledávání v dokumentech

Oblíbené *desktopové vyhledávání* je dostupné i v Ubuntu. K tomu slouží vyhledávač **Tracker**



## Instalace



Nainstalujte balík **tracker**

## Spuštění



Tracker spustíte z nabídky **Aplikace** → **Příslušenství** → **Tracker Search Tool**, případně příkazem `tracker`.

## Nastavení



Nastavení se provádí přes nabídku **System** → **Volby** → **Hledání a indexování**, zde je potřeba povolit indexování na kartě *Obecné*, jinak vyhledávání nebude funkční. Patrně bude potřeba také restart systému.

Na kartě *Ignorované soubory* doporučuji následující nastavení:



Na kartě *Soubory* můžete přidat systémovou dokumentaci a adresáře s konfigurací systému, viz

obrázek. Pokud chcete v některých adresářích sledovat změny pouze po spuštění systému a ne v průběhu sezení, přidejte je do *Procházené složky*.



## Odstranění



Odstraňte balík tracker.

## Alternativa jménem Beagle

Stejně jako výše zmíněný Tracker i Beagle je tzv. *desktopovým vyhledávačem*. Výhodou Beaglu je velké množství zásuvných modulů, dále podporuje vyhledávání v jiných PC v rámci místní sítě. Zároveň má vyšší nároky na systémové prostředky.

## Instalace



Nainstalujte balík beagle

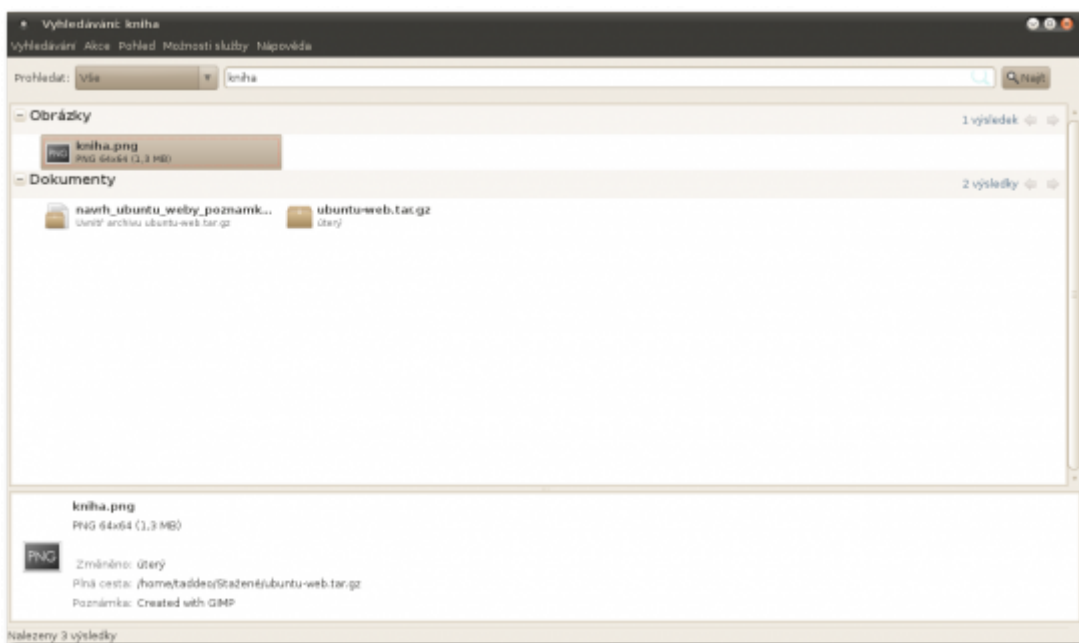
## Spuštění



Beagle spustíte z nabídky **Aplikace** → **Příslušenství** → **Vyhledávání**, případně [příkazem](#) `beagle`.

## Použití

Samotné vyhledávání můžete začít i klávesovou zkratkou `F12`.



## Odstranění



[Odstraňte](#) balík `beagle`.

## Možnosti příkazové řádky

Pro vyhledávání se nám budou hodit především dva příkazy - `find` a `grep` - jejich kombinací se dá dosáhnout velmi pěkných výsledků. Vyhledávat se dá samozřejmě různě (v kombinaci s dalšími příkazy), například v instalačních balících, v procesech atd., nicméně tento návod nemá ambice pokrýt tuto problematiku celou, vydalo by to totiž na pěknou knihu.

Zde uvádím některé další (zájemce nechť se podívá na odkazy pod tímto návodem, kde lze nalézt několik seriálů o příkazové řádce v Linuxu):

find	prohledává adresářovou strukturu a výstup filtruje prostřednictvím vzorků
grep	vyhledává vzorky v obsahu souborů
whereis	vyhledává příkaz a s ním související zdrojové a manuálové stránky v nastavených cestách
which	prohledává nastavené cesty a zjišťuje zda příkaz volá samostatnou utilitu
locate	vyhledává soubory pomocí vzorků v pomocné databázi

## find

`find` vždy prochází celou větev adresářové struktury, která začíná udanou cestou. Přitom hledá ty soubory (i adresář je souborem), které splňují zadané podmínky. Najde-li takové, pak může nad těmito nalezenými soubory provádět různé operace počínaje vypsáním informace o jejich umístění po spouštění nejrůznějších skriptů. `find` má ohromné množství parametrů, proto doporučuji studovat pro náročnější nasazení jeho manuálovou stránku. Následujících příklady pouze demonstrují nejčastější možnosti použití a popisují jak vlastně `find` pracuje.

```
taddeo@taddeo-laptop:~$ find
```

Příkaz bez parametrů vypíše seznam všech souborů a adresářů v aktuálním adresáři, a to rekurzivně, tedy i vnořené adresáře a soubory.

```
taddeo@taddeo-laptop:~$ find /home/taddeo/Plocha/
```

Příkaz vypíše seznam všech souborů a adresářů pro zadanou cestu.

```
taddeo@taddeo-laptop:~$ find -type d
```

Vyhledá pouze adresáře.

```
taddeo@taddeo-laptop:~$ find -name soubor.txt
```



Vyhledá `soubor.txt` v aktuálním adresáři, pokud `find` soubor najde, pak k němu vypíše plnou cestu. Pokud ne, nevypíše nic.

## grep

`grep` na rozdíl od příkazu `find` neprochází adresářovou strukturu, ale obsah předaných souborů. Ty můžeme předat buď najednou, jako seznam na příkazovém řádku, nebo pomocí vzorku. Jenže při větším počtu souborů narazíme na omezení příkazové řádky. Pak je vhodnější jej použít v kombinaci s příkazem `find`, navíc tím získáme možnost sofistikovaněji předávat soubory podle dalších podmínek.

Pro více informací doporučuji tento článek [Vyhledávání v Linuxu na serveru AbcLinuxu](#).

# Odkazy

- [Domovská stránka programu Tracker](#) 
- [Domovská stránka programu Beagle](#) 
- [Přehled základních příkazů](#)
- [Seriál o BASHi na Linuxexpres.cz](#)

From:

<https://wiki.ubuntu.cz/> - **Ubuntu Česká republika**

Permanent link:

[https://wiki.ubuntu.cz/jak\\_vyhled%C3%A1vat\\_soubory](https://wiki.ubuntu.cz/jak_vyhled%C3%A1vat_soubory) 

Last update: **2019/02/25 18:20**