

# Klíčenka

**Klíčenka** je aplikace pro uchovávání hesel a šifrovaných klíčů v Gnome. Je např. používána programy, které potřebují ukládat na disk údaje v zašifrované podobě. Tímto způsobem třeba spravuje přihlašovací údaje k e-mailovým účtům poštovní klient [Evolution](#).

## Spuštění



Program spustíte z nabídky **Systém** → **Předvolby** → **Hesla a šifrovaní klíče**, případně příkazem `seahorse`.

## Tipy a triky

### Automaticky zadávané heslo

Pokud si u své klíčenky *login* dáte stejné heslo, jaké používáte k přihlášení do svého profilu (tak je to i nastaveno automaticky při instalaci), při přihlášení se vám klíčenka automaticky odemkne, a již není potřeba heslo znovu zadávat. Hesla a jiné údaje jsou tak vždy na disku pouze v šifrované podobě.

Při automatickém přihlášení (systém se neptá při zapnutí počítače na heslo a automaticky najede do výchozího profilu) není heslo ke klíčence k dispozici, a je potřeba ho zadat v případě, že klíčenku potřebuji odemknout (aby z ní např. Evolution mohl číst). Pokud toto zadávání chcete zrušit, můžete použít postup uvedený níže, dojde ale k tomu, že hesla na disku (používaná aplikacemi využívající klíčenku) budou nezašifrovaná.

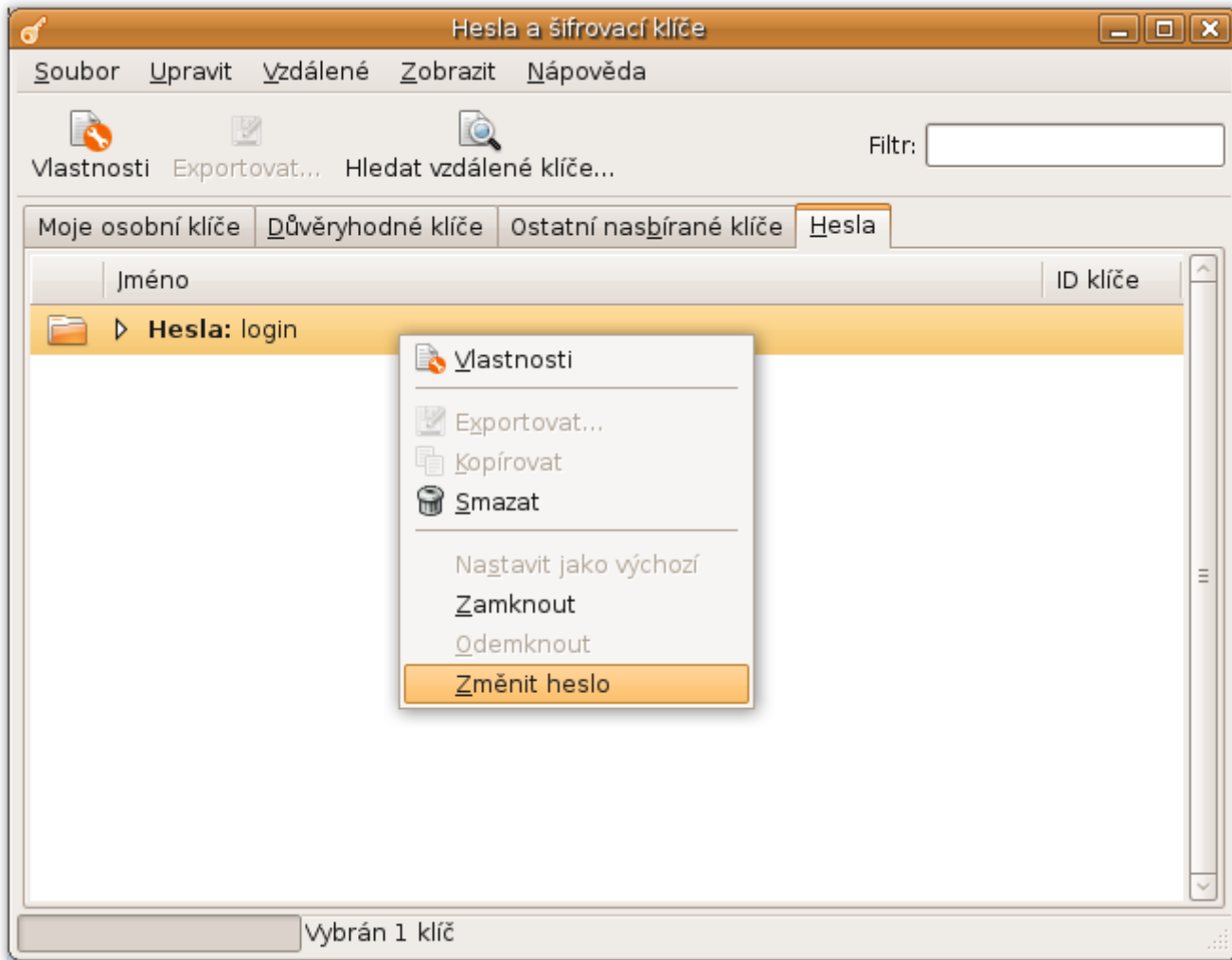
### Zrušení zadávání hesla



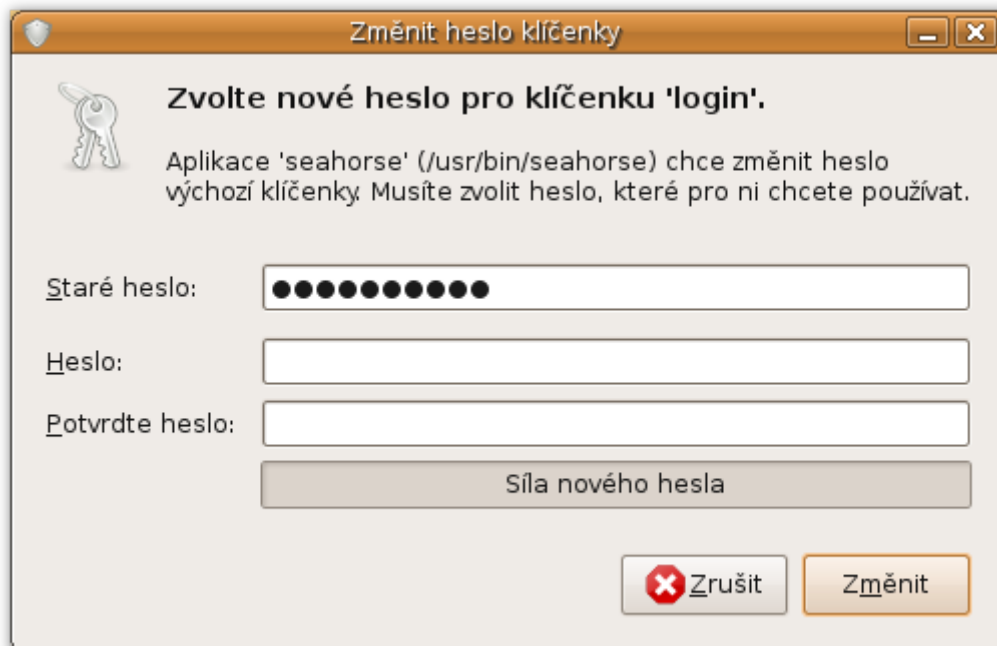
**Tímto krokem snižujete bezpečnost svého systému**

Při používání aplikací, které ukládají hesla do klíčenky, je potřeba vždy zadat heslo. Tomu se dá zabránit následujícím postupem:

- V záložce **Hesla** změňte heslo u položky **login**



- Vyplňte **Staré heslo** a políčka **Heslo** a **Potvrďte heslo** nechte prázdná.



- Budete upozorněni vyskakovacím oknem na možná rizika. Okno jednoduše odsouhlaste.

# Odkazy

- [Téma na fóru o změně hesla klíčenky](#)

From:

<https://wiki.ubuntu.cz/> - **Ubuntu CZ/SK**

Permanent link:

<https://wiki.ubuntu.cz/kl%C3%AD%C4%8Denka>

Last update: **2019/02/25 18:20**

