

Konferenční místnost na Jabberu

Vítejte na informační stránce o Jabber konferenci českých a slovenských uživatelů  Ubuntu.

Co to je

• Jabber

- Díky rozvoji Internetu se začala zjednodušovat komunikace a zmenšovat vzdálenosti mezi lidmi. Ve světě Internetu nemusíte uvažovat nad tím, kde jsou fyzicky vaši přátelé. Stačí použít některý komunikační program a můžete si popovídat s kamarádem z paneláku stejně jednoduše jako se známým z Japonska. Bohužel, velké firmy postupně začaly ukusovat trh s komunikátory, a tak teď existuje mnoho různých navzájem nekompatibilních programů a sítí (SKYPE, ICQ, MSN atd.). **To staví mezi lidmi překážky.**
- Pokud si kladete otázku, co s tím, možná je **Jabber** odpovědí. **Jabber bourá tyto překážky.** Spojuje lidi a usnadňuje komunikaci mezi nimi. Nepatří žádné firmě a je otevřený pro každého. Jabber může použít kdokoli - vaše škola i vy. Střední podnikatel i velká firma. Kdokoli, kdo má chuť komunikovat a najít společný jazyk, může v Jabberu vidět odpověď na otázku „jak“. Ano, Jabber je společný jazyk. Tam, kde vám ostatní komunikátory vnucují své podmínky, klient a reklamu, tam vám protokol Jabber nabízí možnost volby a zbytečně neobtěžuje. Kdyby e-mail byl jako dnešní trh s komunikátory, tak bychom nemohli posílat e-maily mezi různými servery. Pro čtení pošty bychom mohli používat jen jeden program a jen na jednom operačním systému. A bylo by výslovně zakázáno používat něco jiného. E-mail takový není. Dejte podobné možnosti i do světa komunikátorů. **Používejte Jabber a jiné otevřené protokoly.**

• Konferenční místnost na Jabberu

- **Konferenční místnost neboli „Multi-User Chat“ zkráceně MUC:** Jedná se o rozšíření pro Jabber, které umožňuje komunikaci více uživatelů najednou ve formě jakési textové konference, velmi podobné IRC nebo on-line chatům známých z webu (lide.cz, xchat.cz ...). Konferenční místnost českých, ale i slovenských uživatelů Ubuntu je vytvořen na českém Jabber serveru **Jabbim**, kde jednotlivé konference běží na adrese **conf.netlab.cz** a naše má název **ubuntu**. V seznamu místností na **conf.netlab.cz** naleznete i další místnosti zaměřená na jiná témata, které samozřejmě můžete také navštívit, nebo si založit zcela novou vlastní místnost.
- **Konferenční místnost českých a slovenských uživatelů Ubuntu:**
 - Jabber server: jabbim.cz
 - MUC: conf.netlab.cz
 - Místnost: ubuntu
 - Celková adresa: 'ubuntu@conf.netlab.cz'
 - Webový přístup (MUCKI): <http://live.jabbim.cz/muckl/>
 - Webový přístup (speeqe): <http://www.speeqe.com/>
 - Záznam konference: <http://nezmar.jabbim.cz/logs/ubuntu@conf.netlab.cz>
- **Konferenční místnost o GNU/Linuxu obecně (nejen o Ubuntu):**
 - Jabber server: gnulinux.cz
 - MUC: chat.gnulinux.cz
 - Místnost: x

- Celková adresa: 'x@chat.gnulinu.cz'
- Webový přístup (MUCKl): <http://chat.gnulinu.cz>
- Webový přístup (speeqe): <http://www.speege.com/>
- Záznam konference: <http://chat.gnulinu.cz/logs/x@chat.gnulinu.cz> (heslo se dozvíte v konferenci)

⚠ *Nezapomeňte, že si můžete vytvořit účet na jakémkoli Jabber serveru, i vlastním, a stejně tak použít jakýkoli Jabber klient, opět i z vlastní tvorby - a přesto můžete mluvit se všemi uživateli Jabberu na celém světě a vstupovat do všech místností na kterémkoli Jabber serveru. Buďte svobodní, používejte Jabber.*

⚠ *Pokud si s připojením nevíte rady, využijte podrobného návodu, níže rozepsaného pro multiprotokolový komunikační program **Pidgin** (součást Ubuntu) a **Kopete** (součást Kubuntu). **Pidgin** lze nainstalovat i do MS Windows či jiných distribucí GNU/Linuxu viz. [strana projektu Pidgin](#).*

⚠ *Až se připojíte na konferenci a položíte dotaz, neodpovíte se po několika minutách bez odpovědi. I když je připojených třeba 20 lidí, nikdo z nich nesleduje diskuzi nonstop. Do nějakých 15 nebo 30 minut se ale určitě najde někdo, kdo si vašeho dotazu všimne a pomůže vám. Proto mějte trochu trpělivosti, brzy vám určitě někdo s vaším problémem poradí.*

Připojení přes Pidgin (Ubuntu)

Pidgin je výchozím multiprotokolovým klientem pro IM (Instant Mesaging) v Ubuntu, který je součástí po instalaci do verze Ubuntu 9.04.

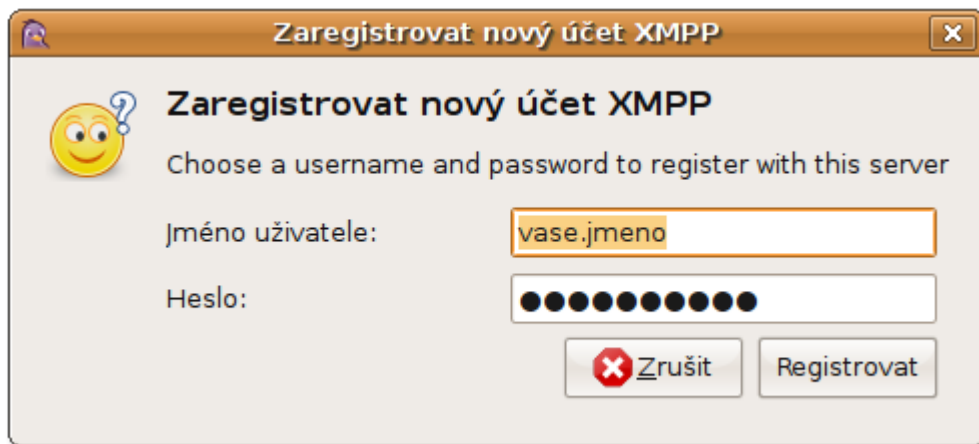
1. Krok - připojení k Jabberu

- Nejdříve musíte spustit Pidgin, který naleznete (v případě Ubuntu) po kliknutí v levém horním rohu na **Aplikace -> Internet -> Komunikátor Pidgin**, pakliže nemáte Pidgin nainstalovaný můžete použít jakýkoliv jiný Jabber klient a postup je víceméně obdobný.

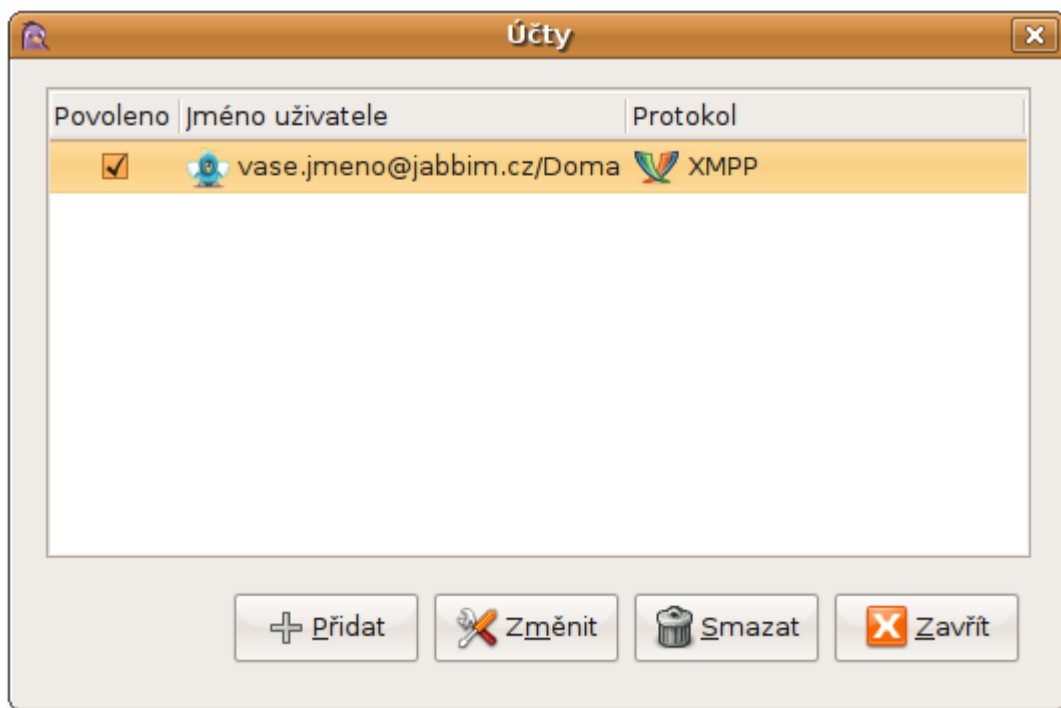


- Pakliže spouštíte Pidgin poprvé tak se vám objeví tyto tři okna rovnou, pakliže ale máte nějaký účet už vytvořen, třeba ICQ nebo MSN Messenger, budete muset vybrat v menu **Nástroje -> Účty**, nebo alternativně klávesovou zkratkou Ctrl+A (jako Accounts) a v okně **Účty** klikněte na tlačítko **Přidat** a již uvidíte také tyto tři okna.
- V okně **Přidat účet** nastavte **Protokol:** na **Jabber** a vyplňte:
 - **Jméno uživatele:** - nějaký nick (dle fantazie pokud ještě nemáte žádný zaregistrován)
 - **Server:** použijte jakýkoliv server viz. seznamy níže a nebo třeba svůj vlastní či defaultní ve vašem klientovi, protokol jabberu nenutí nikoho ke konkrétnímu serveru ani klientovi - je stejně otevřený jako GNU/Linux.
 - <http://www.jabbim.cz> - Největší český komerční jabber server
 - <http://linjab.net> - Neziskový český jabber server
 - <http://www.jabber.org/user/publicservers.shtml> - Seznam veřejných serverů
 - <http://ejabberd.jabber.ru/servers> - Seznam serverů běžících na Ejabberd (jeden z jabber serverů)

- <https://www.xmpp.net/servers> - Další seznam jabber serverů
- <http://public.jabbernet.dk/mrtg/> - Monitoring spolehlivosti některých serverů
- Je praktické zaškrtnout volbu **Zapamatovat si heslo**.
- Pokud vytváříte nový účet klikněte na **Registrovat** a nabídne nám to jeho registraci se zadáním hesla.



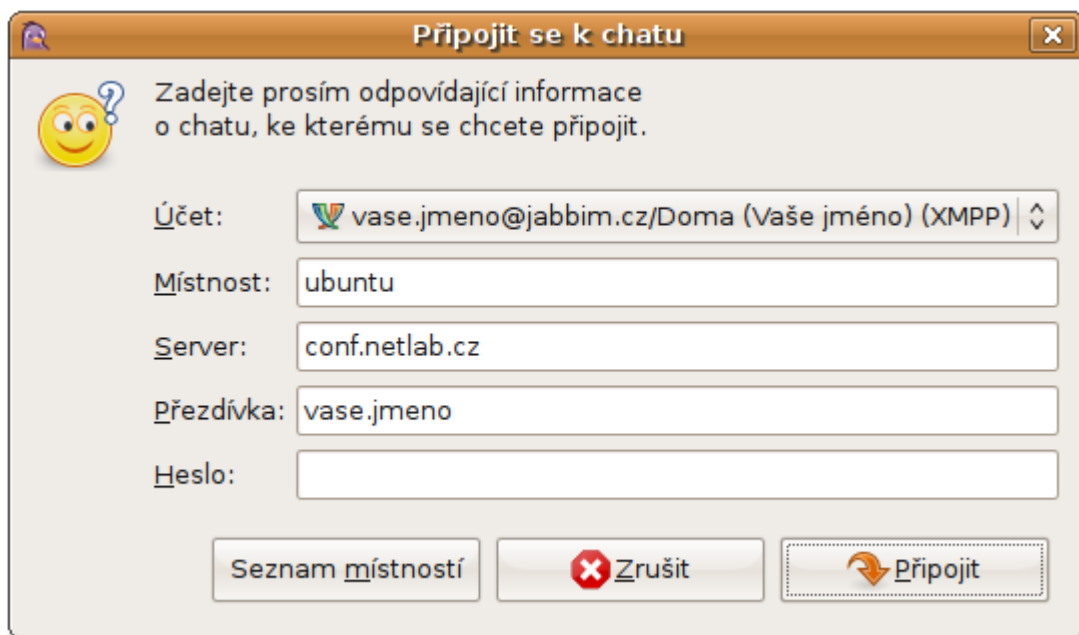
- Pokud jen přidáváte náš již používaný účet, jen vyplňte údaje a uložte.



- Měli byste mít vytvořen Jabber účet a pro připojení stačí restartovat Pidgin.
- Gratuluji, právě jste se stali uživatelem Jabberu a vaše JID, Jabber Identification, jednoznačná identita v síti Jabber je uživatel@server/zdroj (např. vasejmeno@jabbim.cz), pozor neplést s e-mailovou adresou, která má stejný tvar.

2. Krok - připojení na konferenční kanál Ubuntu

1. možnost

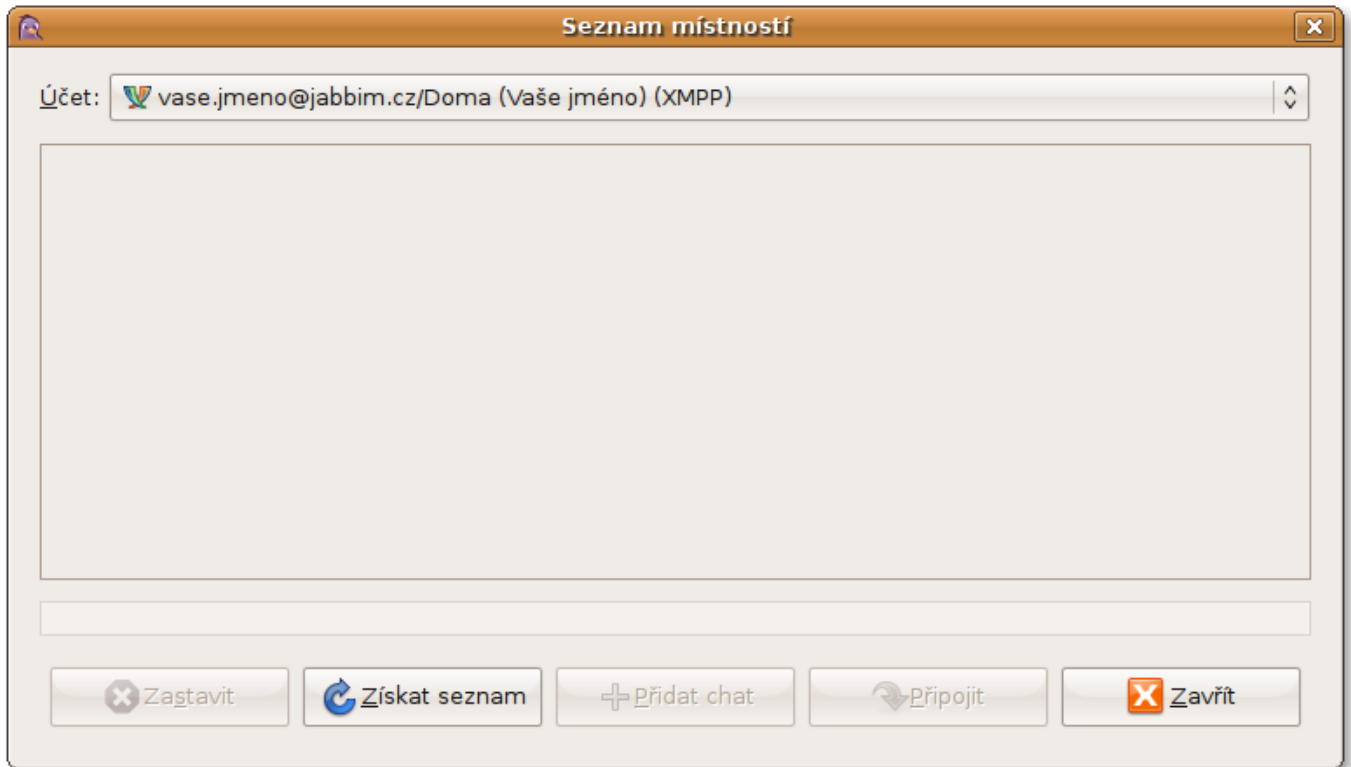


Klikněte na položku v menu Pidginu **Kamarádi** → **Připojit se k chatu** a nebo alternativně klávesovou zkratkou Ctrl+C a tam vyberte váš Jabber účet (v případě že máte v Pidginu jenom Jabber je vybrán automaticky) a pak nastavte

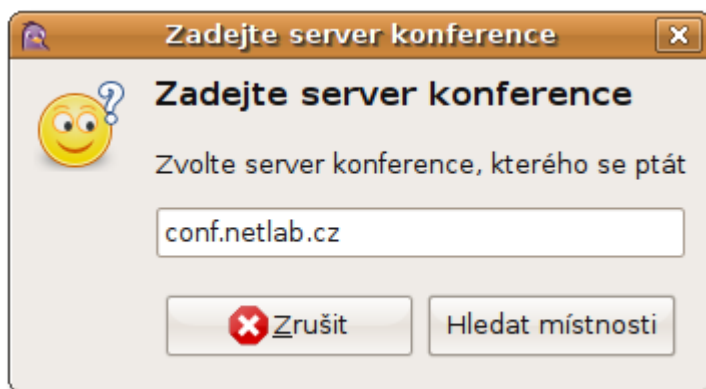
- **Místnost:** ubuntu
- **Server:** conf.netlab.cz
- a zbytek ponechte jak je a klikněte na **Připojit**

2. možnost

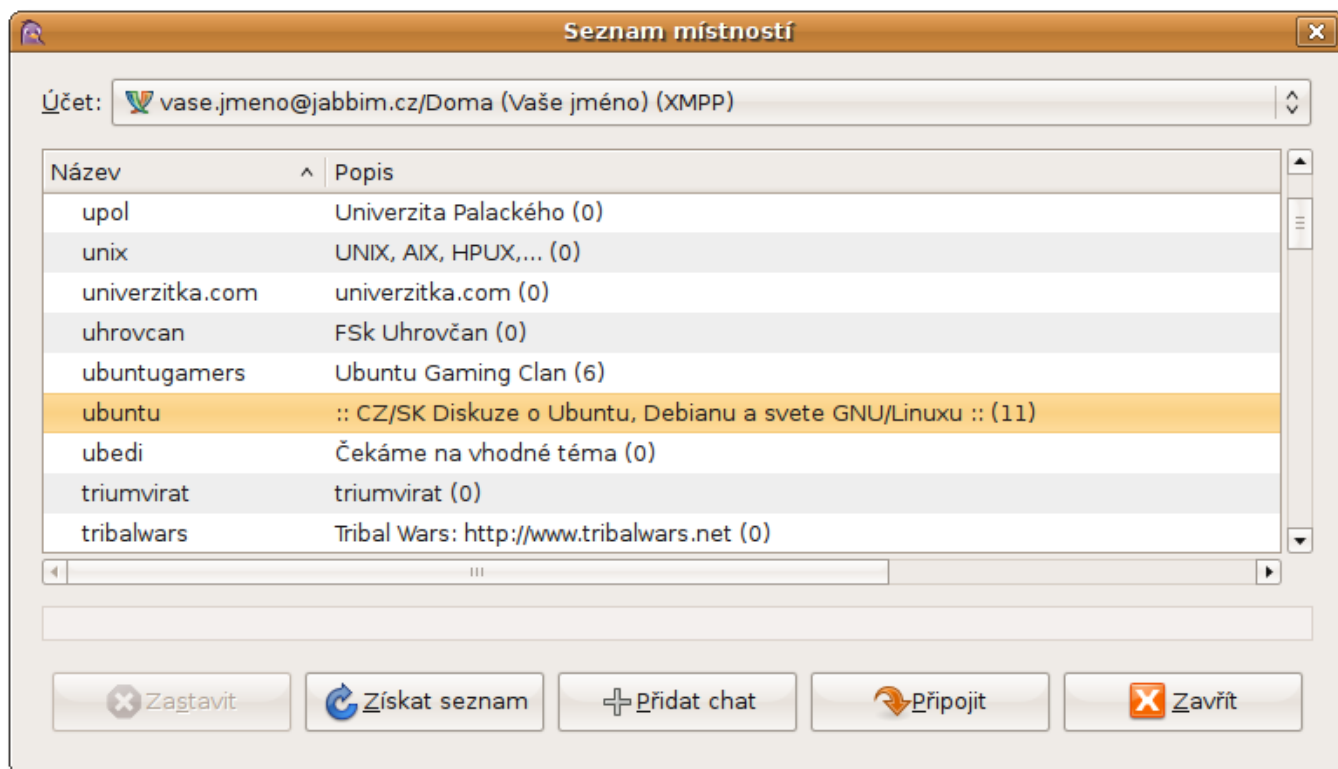
Vyberte místnost Ubuntu ze všech místností poskytovaných na serveru **conf.netlab.cz**. Dejte v menu Pidginu **Nástroje** → **Seznam místností** a vyberte účet, opět jen pokud není jediným účtem, který poskytuje službu seznamu místností.



Klikněte na **Získat seznam**.



Do tabulky napíšeme conf.netlab.cz a klikněte na **Hledat místnosti** a měli byste dostat tento seznam:



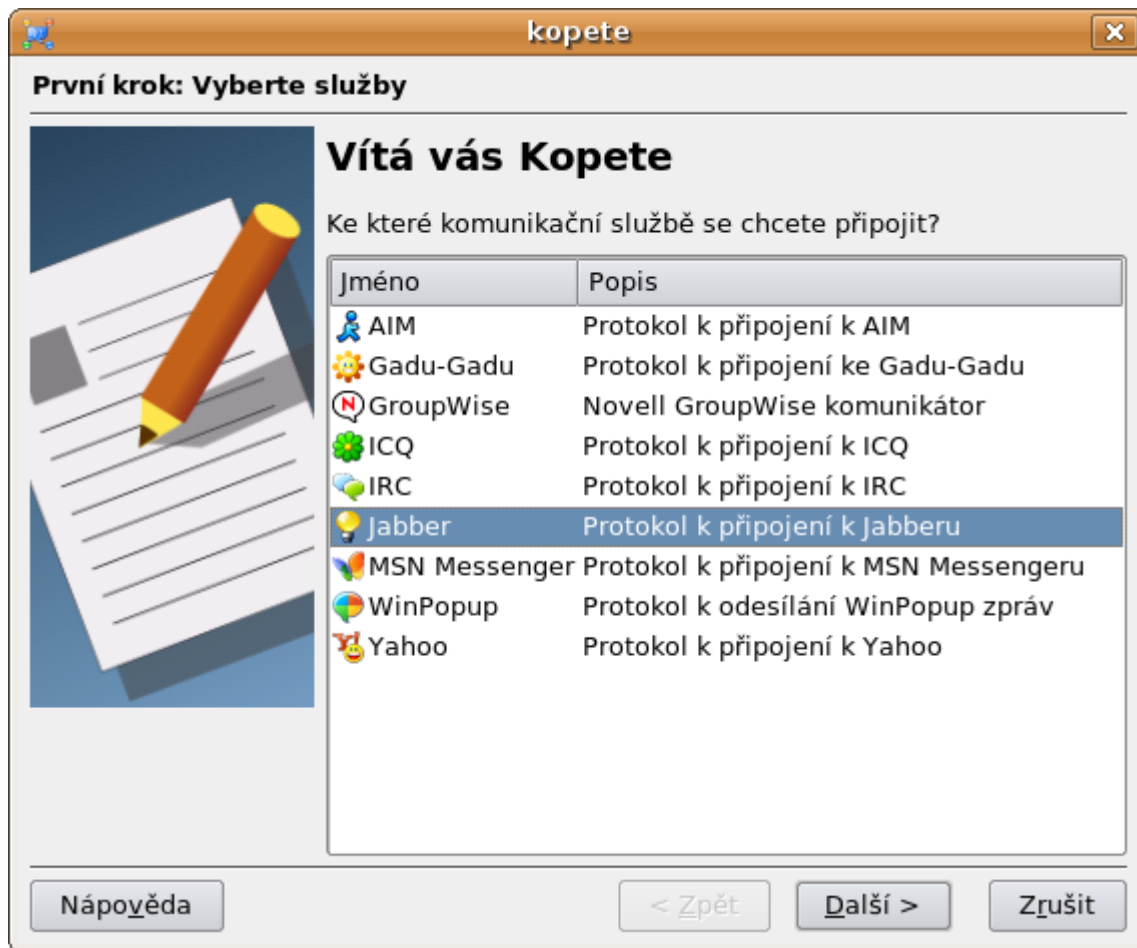
Vyberte místnost **ubuntu** a JSTE TAM.

Připojení přes Kopete (Kubuntu)

Kopete je defaultním multiprotokolovým klientem pro IM (Instant Messaging) v Kubuntu, který je součástí po instalaci.

1. Krok - připojení k Jabberu

- Nejdříve musíte spustit Kopete, které naleznete (v případě Kubuntu) po kliknutí v levém dolním rohu na **K -> Internet -> Kopete**, pakliže nemáte Kopete nainstalovaný můžete použít jakýkoliv jiný Jabber klient a postup je víceméně obdobný.



- Pakliže spouštíte Kopete poprvé tak se vám objeví toto okno rovnou, ale pakliže máte již nějaký účet vytvořen, třeba ICQ nebo MSN, budete muset přes menu vybrat **Nastavení -> Nastavit** a v položce **Účty** klikněte na tlačítko **Nový** a již uvidíte také toto okno. V tomto okně vyberte službu **Jabber - Protokol k připojení k Jabberu** a klikněte na **Další**:

Krok 2: Informace o účtu

Základní nastavení | Spojení | Přenos souborů | Privacy

Informace o účtu

Jabber ID: vasejmeno@linjab.net

Zapamatovat si heslo

Heslo: ****

Vyjmout z připojení všech

Exclude from Global Identity

Registrace

Pro připojení k Jabber síti budete potřebovat účet. Jestliže jej ještě nemáte, klikněte na tlačítko. **Registrovat nový účet**

Změnit heslo

Pokud už máte Jabber účet a chcete změnit jeho heslo, můžete použít toto tlačítko k zadání nového hesla. **Změnit vaše heslo**

Nápověda | < Zpět | Další > | Zrušit

- Zde máte možnost buď vyplnit již svůj existující jabber účet pomocí svého **Jabber ID** (Jabber ID=jméno@vas.jabber.server) a vašeho **hesla**. Pokud účet nemáte, musíte si ho zaregistrovat pomocí tlačítka **Registrovat nový účet**.

Registrovat nový Jabber účet - Kopete

Jabber server: linjab.net Vybrat...

Požadované Jabber ID: vasejmeno@linjab.net

Heslo: ****

Opakovat heslo: ****

Port: 5222

Použít šifrování protokolu (SSL)

Registrovat Zrušit

- Položky registrace:
 - **Jabber server:** použijte jakýkoliv server viz. seznamy níže a nebo třeba svůj vlastní, stejně tak můžete vybrat jakýkoliv jiný pomocí tlačítka **Vybrat**, protokol jabberu nenutí nikoho ke konkrétnímu serveru ani klientovi - je stejně otevřený jako GNU/Linux.
 - <http://www.jabbim.cz> - Největší český komerční jabber server
 - <http://linjab.cz> - Neziskový český jabber server
 - <http://xmpp.net/> - Seznam veřejných serverů
 - <http://ejabberd.jabber.ru/servers> - Seznam serverů běžících na Ejabberd (jeden z jabber serverů)
 - **Požadované Jabber ID** - nějaký nick (dle fantazie pokud ještě nemáte žádný zaregistrován), nick (jméno) musí být v celém Jabber ID tvaru (Jabber ID=jméno@vas.jabber.server) to je i se svojí druhou částí za zavináčem, která by měla odpovídat názvu našeho výše vybraného serveru.
 - **Heslo** - Zadáme nějaké naše jedinečné heslo a to dvakrát i v položce **Opakovat heslo**.
 - **Port** - Ponecháme standartně nastavený 5222, případy kdy je potřeba jiný tento návod neřeší.
- Klikneme na registrovat a pakliže se nám objeví registrace úspěšná můžeme okno registrace zavřít a měli bychom být opět v nastavení Jabber účtu a zde už by mělo být vše správně nastavené stačí jen klikneme na **Zapamatovat si heslo** a můžeme dát **Další** a objeví se nám následující okno.



Gratuluji stali jste se uživateli Jabberu.

2. Krok - připojení na konferenční kanál Ubuntu

- Musíme mít zpuštěné Kopete a nastaven Jabber účet a být Online (pokud nejsme připojeni stačí jen kliknout na Kopete ikonu a nebo v pravém dolním rohu Kopete na žárovku a nastavit stav na **Online - Žádná zpráva**).
- Připojení do místnosti **ubuntu** se realizuje buď přes ikonu Kopete pravým tlačítkem, kde na našem Jabber ID jméně rozvineme nabídku a vybereme **Připojit se ke skupinovému rozhovoru** a nebo to samé lze vyvolat po kliknutí v Kopete v pravém dolním rohu na žárovku a opět vybrat **Připojit se ke skupinovému rozhovoru**.

Připojit se ke skupinovému chat ✕

Místnost:

Server:

Přezdívka:

- Zde vypíšeme cestu k naší místnosti ubuntu a to **Místnost: ubuntu, Server: conf.netlab.cz** a nakonec vybereme nějakou přezdívku pod kterou budeme vystupovat, přezdívka nesmí být již v místnosti používána, jinak se vám připojení nezdaří. Po kliknutí na **OK** by se vám měl objevit kontakt s místností

From:
<https://wiki.ubuntu.cz/> - **Ubuntu CZ/SK**

Permanent link:
https://wiki.ubuntu.cz/konferen%C4%8Dn%C3%AD_m%C3%ADstnost_na_jabberu

Last update: **2019/02/25 18:21**

