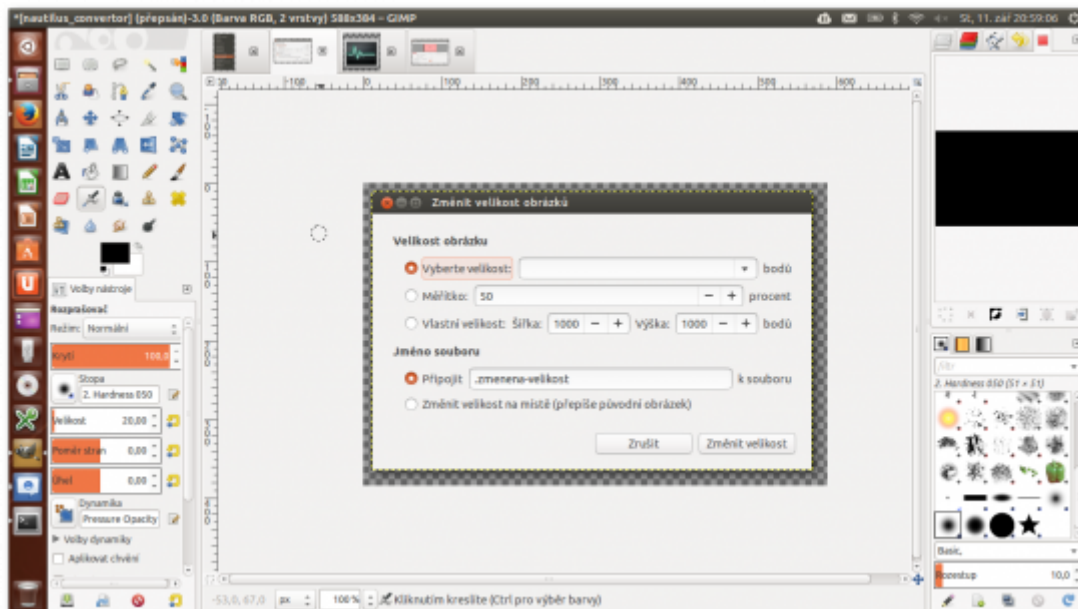




Gimp je nejlepší rastrový grafický nástroj pro Ubuntu. S jeho pomocí můžete upravovat fotografie, vytvářet pozvánky nebo tvořit celé webové prezentace.

Gimp se často srovnává s Adobe Photoshopem, což je ovšem trochu nešťastné, neboť Photoshop je drahé profesionální řešení s funkcemi, které běžný uživatel nikdy nepoužije, Gimp je naproti tomu jednoduchý „střízlík“, určený spíše pro domácí a poloprofesionální sféru.



Instalace



Nainstalujte balík [gimp](#).

Spuštění

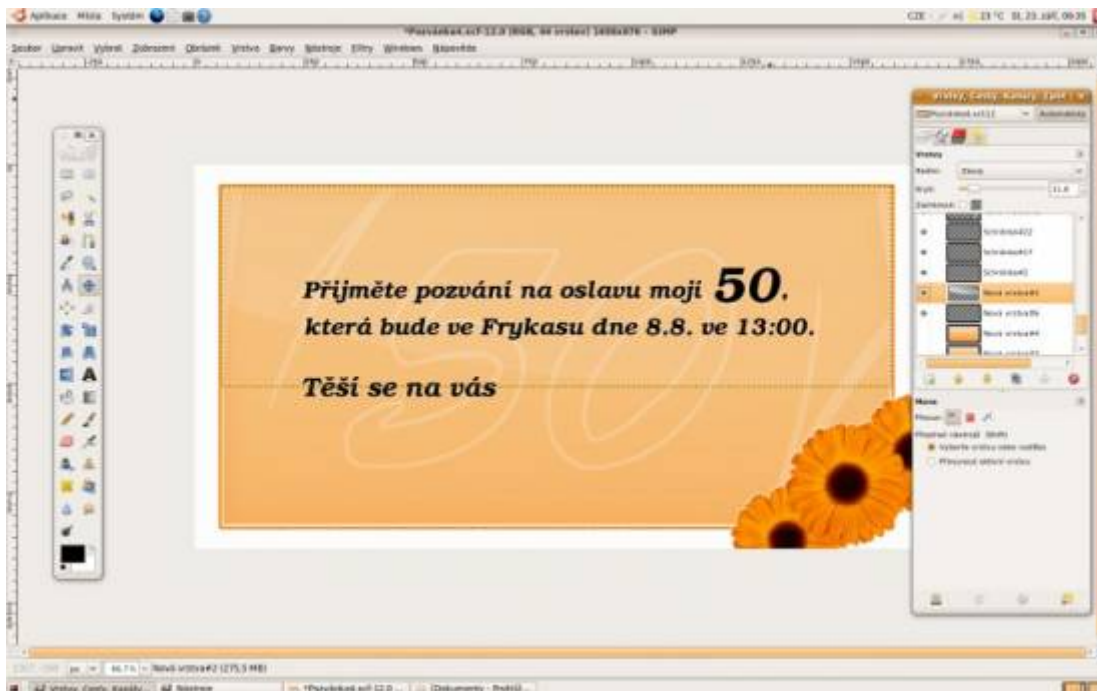


Gimp naleznete v nabídce **Dash** → **Editor obrázků GIMP**, případně jej spustíte příkazem `gimp`.

Práce v Gimpu

Prostředí Gimpu tvoří obrázek, na kterém pracujete a dialogové okna s nástroji (*Windows* → *Dockable Dialogs*). Tyto nástroje můžete seskupovat do doků a mít je v jednom doku pod sebou, nebo „za sebou“ a přepínat mezi nimi pomocí karet. Nejdůležitějším dialogem jsou **nástroje**, **volby nástrojů** a **vrstvy**. V dialogu nástrojů si volíte jednotlivé nástroje (např pro ořezání obrázku), ve volbách nástrojů

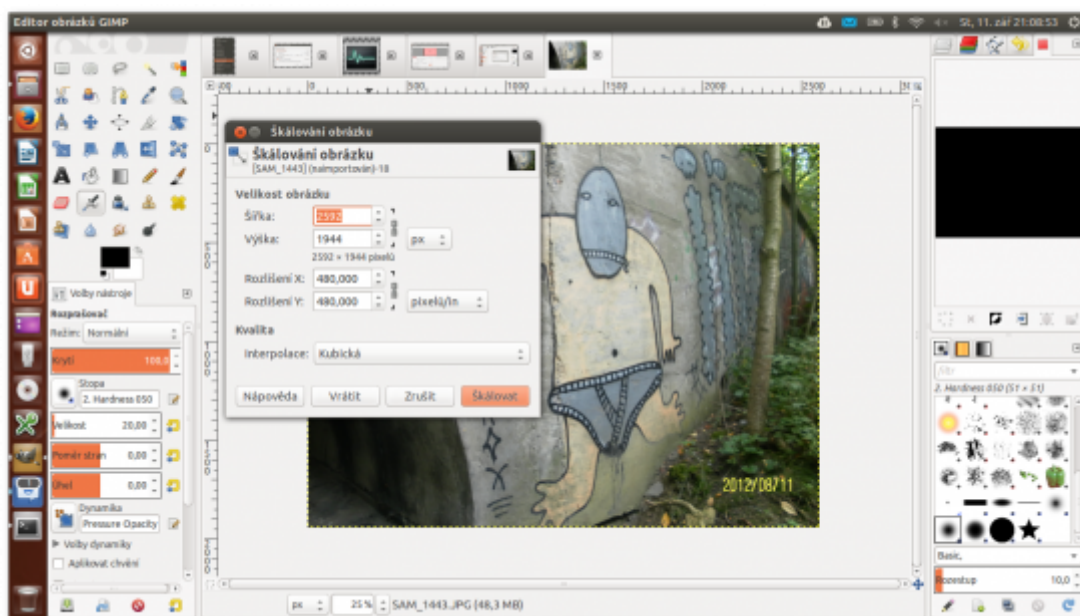
si zvolené nástroje nastavujete a ve vrstvách pracujete s vrstvami budoucího obrázku (to se používá třeba při návrhu grafiky, kde je každá vrstva nějaký objekt obrázku s kterým můžete nezávisle na zbytku obrázku pracovat).



Jak pracovat s Gimpem?

S Gimpem se, jako s každým jiným programem, naučíte nejlépe tak, že ho budete používat. Do začátku ale snad pomůže pár tipů.

- Změna velikosti rozlišení (např. pro odeslání fotografie e-mailem) se provádí přes menu *obrázek* → *škálování obrázku* (nezaměňte s nástrojem *velikost plátna*, ten obrázek ořeže, nebo přidá prázdného místa na okrajích).



- Pokud chcete obrázek uložit v nejlepší možné kvalitě a na velikosti až tak moc nezáleží, používejte formát (příponu) **PNG**. Při ukládání v horší kvalitě s malou velikostí použijte **JPG**.

- Klávesou **Ctrl** a kolečkem myši lehce přiblížíte nebo oddálíte obrázek.
- Při kreslení obrazců a čar používejte výběr (který pak vyplníte barvou), nebo nástroj cesty, kde si požadovaný objekt nakreslíte pomocí vektorové cesty (má vlastní dialogové okno s vrstvami), a tu potom vykreslíte, nebo převedete na výběr a vyplníte barvou nebo barevným přechodem.
- Při práci s vrstvami používejte klávesu **Ctrl** (a nástroj přesunu) pro přesun aktuální vrstvy.
- Kombinace kláves **Ctrl+C** a **Ctrl+V** vložíte novou plovoucí vrstvu aktuálního výběru (dobré pro duplikaci objektů).
- V poslední verzi (2.8) je již přítomen tzv. jednookenní režim. Aktivujete ho přes nabídku *Okna* → *Režim s jedním oknem*.

Instalace pluginů z Photoshopu

Jako první krok je potřeba stáhnout např. tento plugin ze [stránky](#) výrobce. Exe soubor je pro nás nepotřebný, postačí klasický ZIP archiv. Vytvoříme novou složku nejlépe v domovském adresáři (např. `/home/vas_nick/plugin`) a sem rozbalíme obsah archivu.

Druhým krokem bude instalace speciálního konvertoru pro Gimp s názvem **PSPI**. Tento soubor musíme také stáhnout jako archiv a to [odsud](#). Po stažení si tento archiv otevřete a obsažené soubory `pspi` a `pspi.exe.so` nakopírujte v domovském adresáři do složky `plug-ins` v adresáři Gimpu. Typicky `~/gimp-2.x/plug-ins`.

Spuštění: Nyní spusťte Gimp, v paletce *Rozšířené* vám přibyla položka **Photoshop plugins Settings**, když na ní kliknete, otevře se dialogové okno, ve kterém vyberete složku s pluginy. **Vybíráte pouze složku, ne samotné pluginy!!!** Výběr potvrdíte OK a restartujte Gimp. Pluginy, které máte nainstalované ve vybrané složce se vám ukáží po otevření fotografie v záložce *Filtry*.

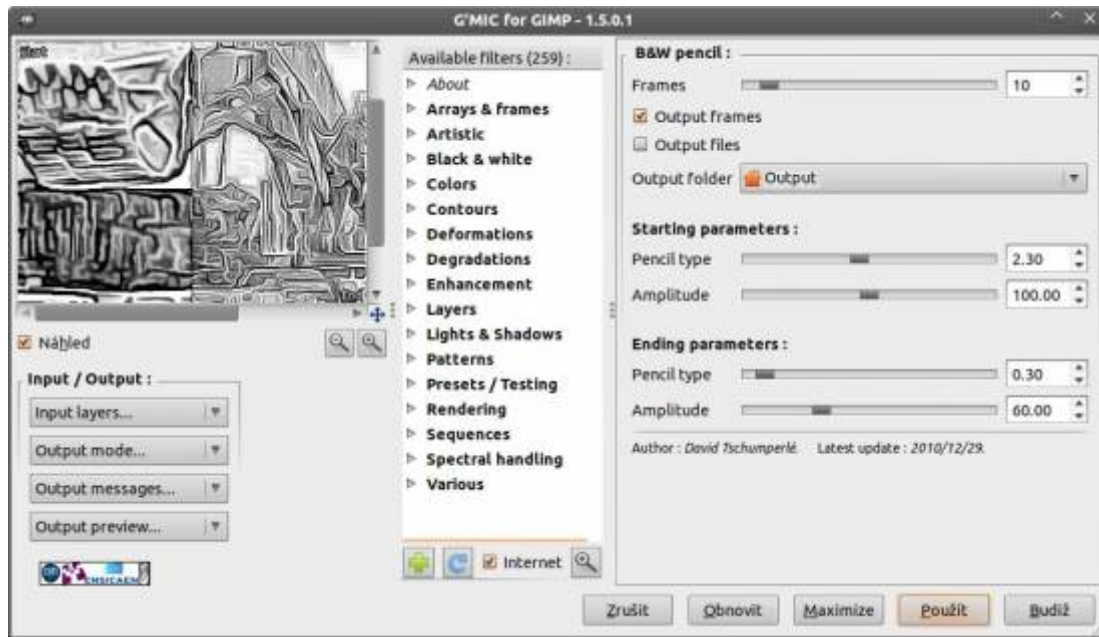


Pro pohodlnější práci stiskem klávesy *Tab* lze skrýt karty s nástroji a okno obrázku pak přepnout do celoobrazovkového režimu. Potřebujete-li jakoukoli funkci, nástroj či panel, stačí kliknout *pravým tlačítkem myši* a vybrat požadované z nabídky jež se otevře v místě kurzoru.

Verze Gimp 2.8 již nechce spolupracovat s verzí Ubuntu 11.04; nicméně verze portable Gimp 2.8 pro Windows lze úspěšně spustit pod Wine.

Instalace hromadného filtru G'MIC

G'MIC je sada více než 250 filtrů, přehledně seřazená v nabídkovém panelu, s aktivním náhledovým okénkem a mnoha možnostmi nastavení.



Instalace z terminálu:

```
sudo add-apt-repository ppa:ferramroberto/gimp
sudo apt-get update
sudo apt-get install gmic gimp-gmic
```

Případně možno získat na stránce projektu

- <http://sourceforge.net/projects/gmic/files/>

Odkazy

- Domovská stránka programu
- GIMP na Wikipedii
- GIMP: Uživatelská příručka
- Články na Linuxsoft.cz
- Tutoriály na LinuxEXPRES.cz
- GIMP.cz

From:
<https://wiki.ubuntu.cz/> - **Ubuntu CZ/SK**

Permanent link:
<https://wiki.ubuntu.cz/programy/grafika/gimp?rev=1551115271>

Last update: **2019/02/25 18:21**

