

Prohlížení souborů CHM

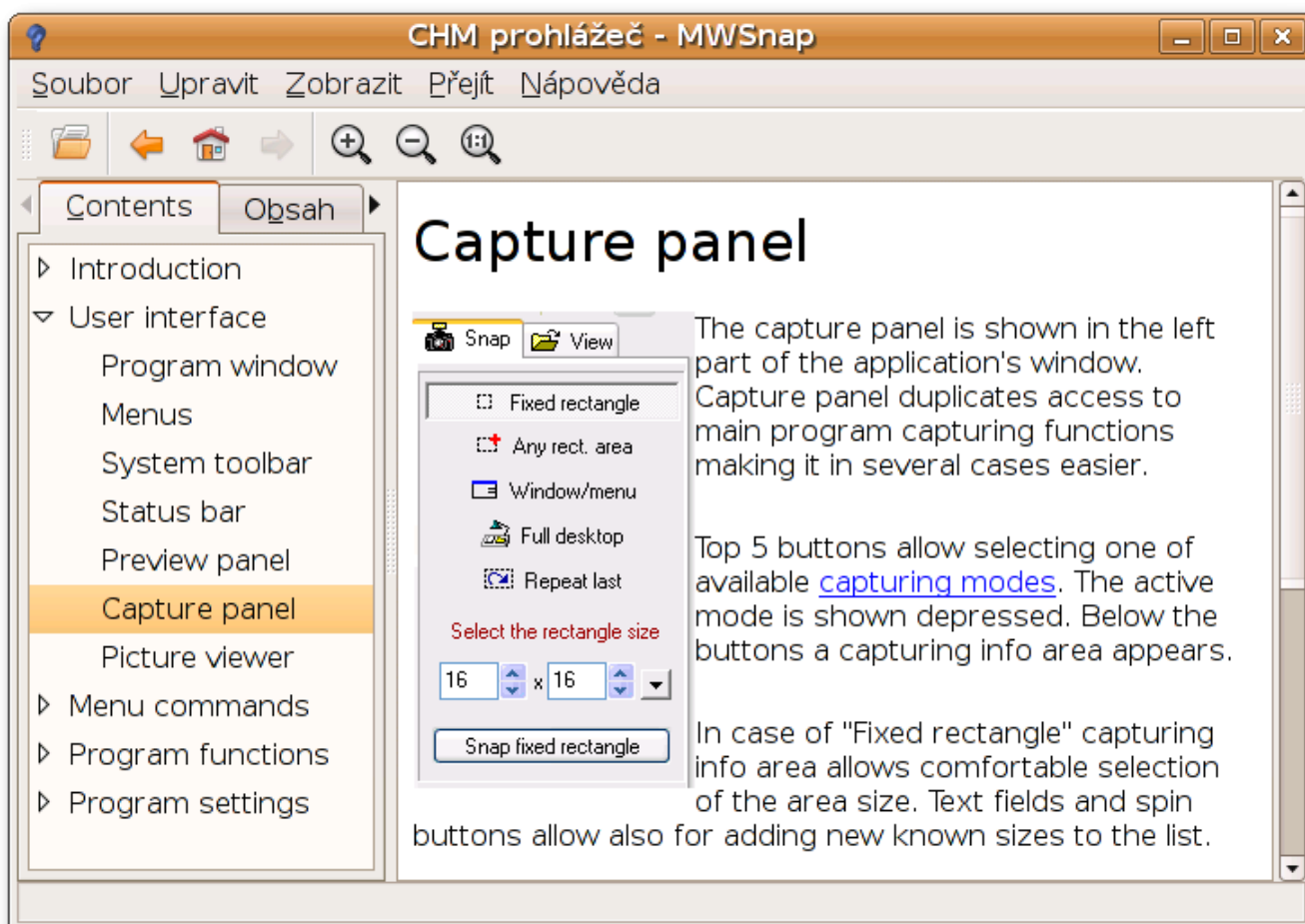


Soubory s příponou **.chm** jsou soubory používané pro zobrazení nápovědy v systémech MS Windows. Můžete je ale nalézt při instalaci jiných programů, které tento formát také používají. Někdy jsou v tomto formátu šířeny i různé elektronické knihy. Zde naleznete seznam aplikací, které jsou vhodné pro prohlížení tohoto formátu v Ubuntu.

GnoCHM



GnoCHM má mnoho užitečných funkcí a je velmi dobře integrován do grafického prostředí Gnome.



Program [nainstalujete](#) balíkem gnochm.



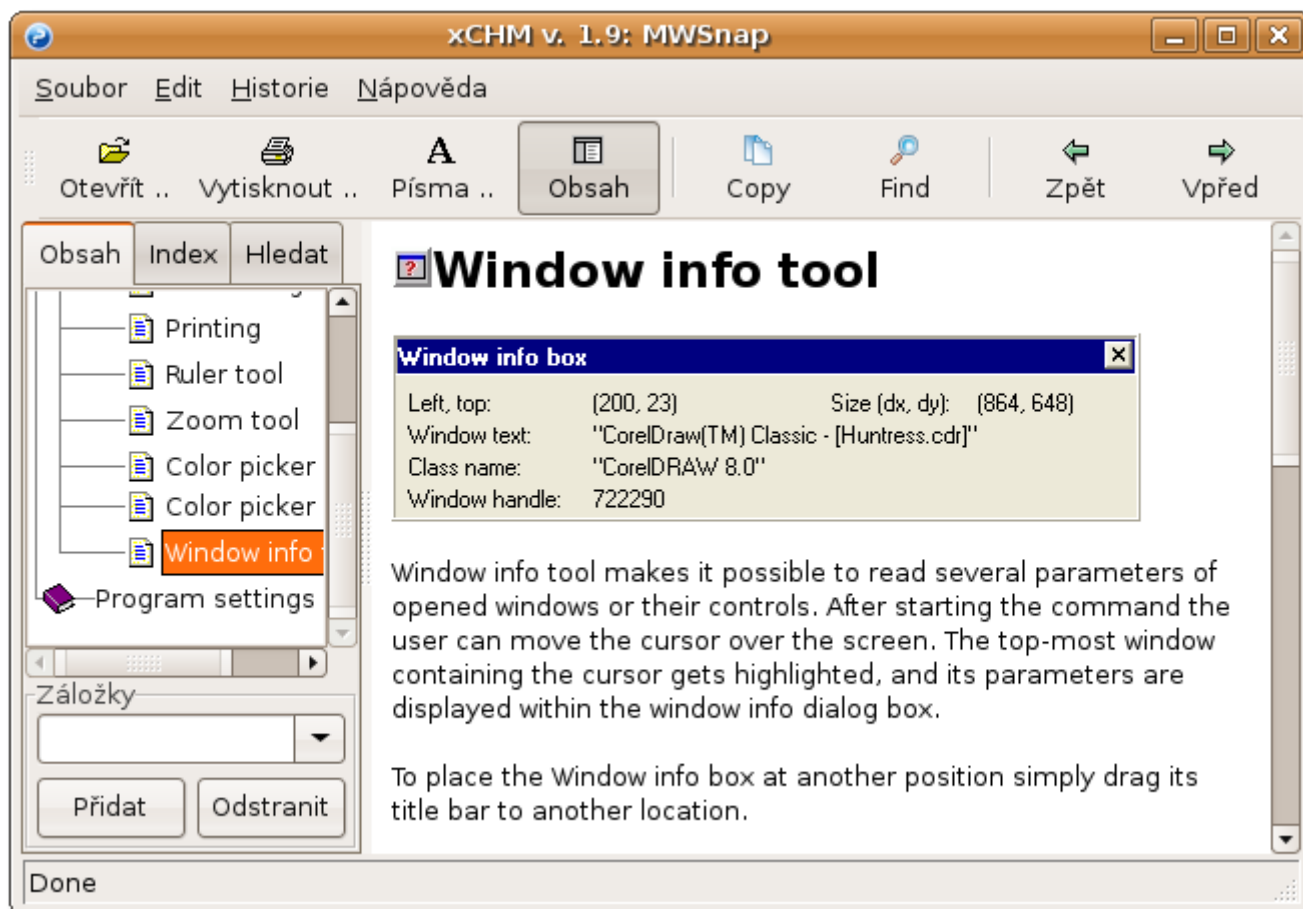
Program spustíte z nabídky **Aplikace** → **Příslušenství** → **GnoCHM**, případně [příkazem](#)

gnochm.

xCHM



xCHM je další aplikací sloužící k prohlížení chm souborů v Ubuntu. Na rozdíl od GnoCHM aplikace nezvládá některé úkony jako například zobrazení JavaScriptu obsaženého v souboru.




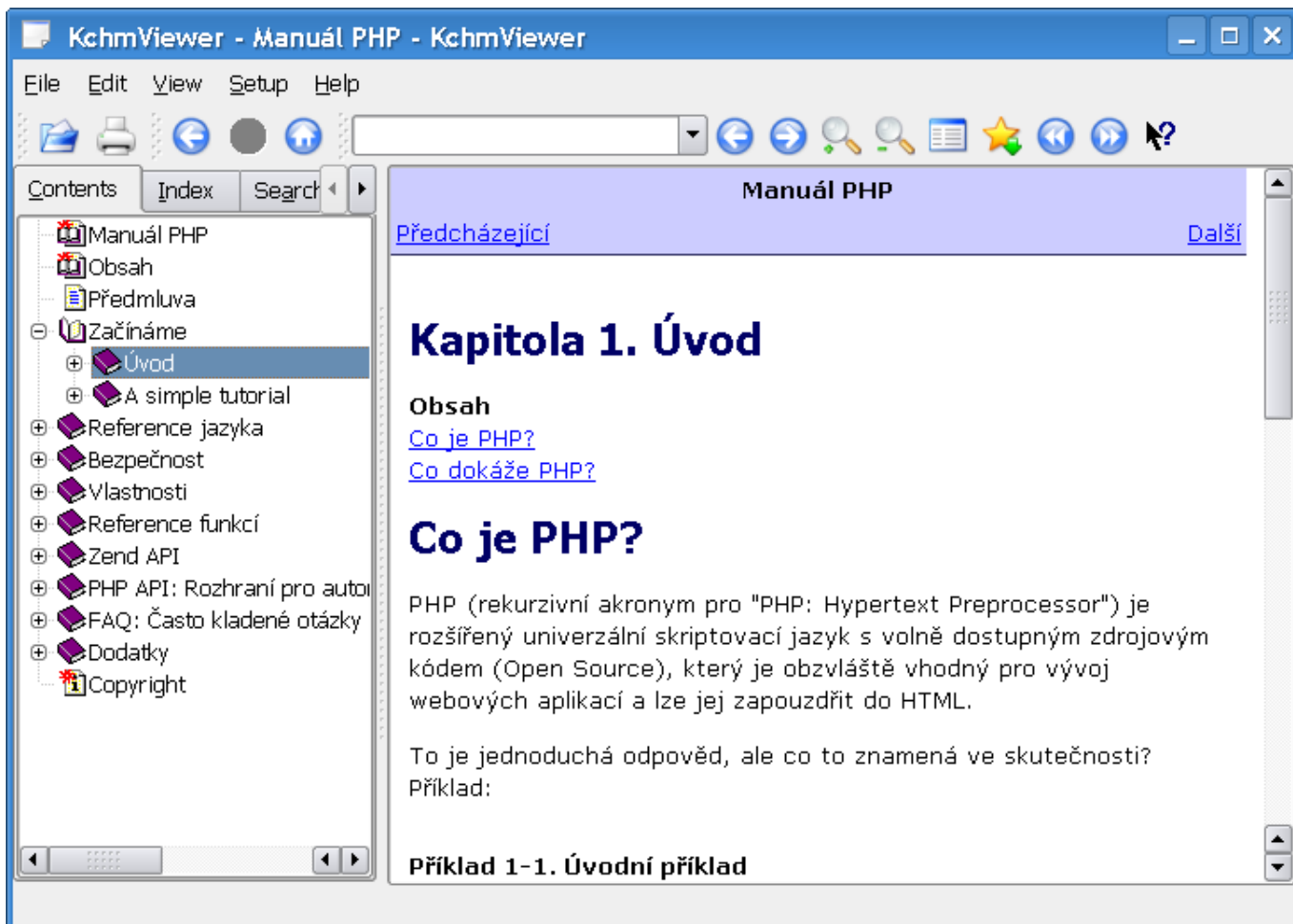
Program [nainstalujete](#) balíkem xchm.



Program spustíte z nabídky **Aplikace** → **Grafika** → **xCHM**, případně [příkazem](#) xchm.

KchmViewer

KchmViewer je prohlížeč chm souborů pro  Kubuntu. Jedná se o velmi dobře zpracovaný prohlížeč a ze zde uvedených má nejlepší podporu češtiny.



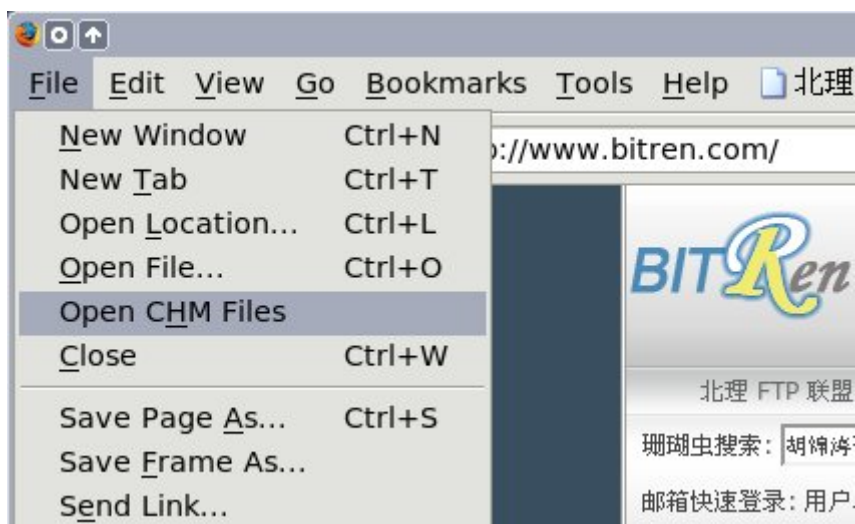
Program [nainstalujete](#) balíkem kchmviewer.



Program spustíte z nabídky **K** → **Nástroje** → **KchmViewer**, případně [příkazem](#) kchmviewer.

CHM Reader (doplněk Firefoxu)

Můžete si také nainstalovat doplněk do [Firefoxu](#) **CHM Reader**, který by vám měl dané soubory zobrazovat přímo v prohlížeči.

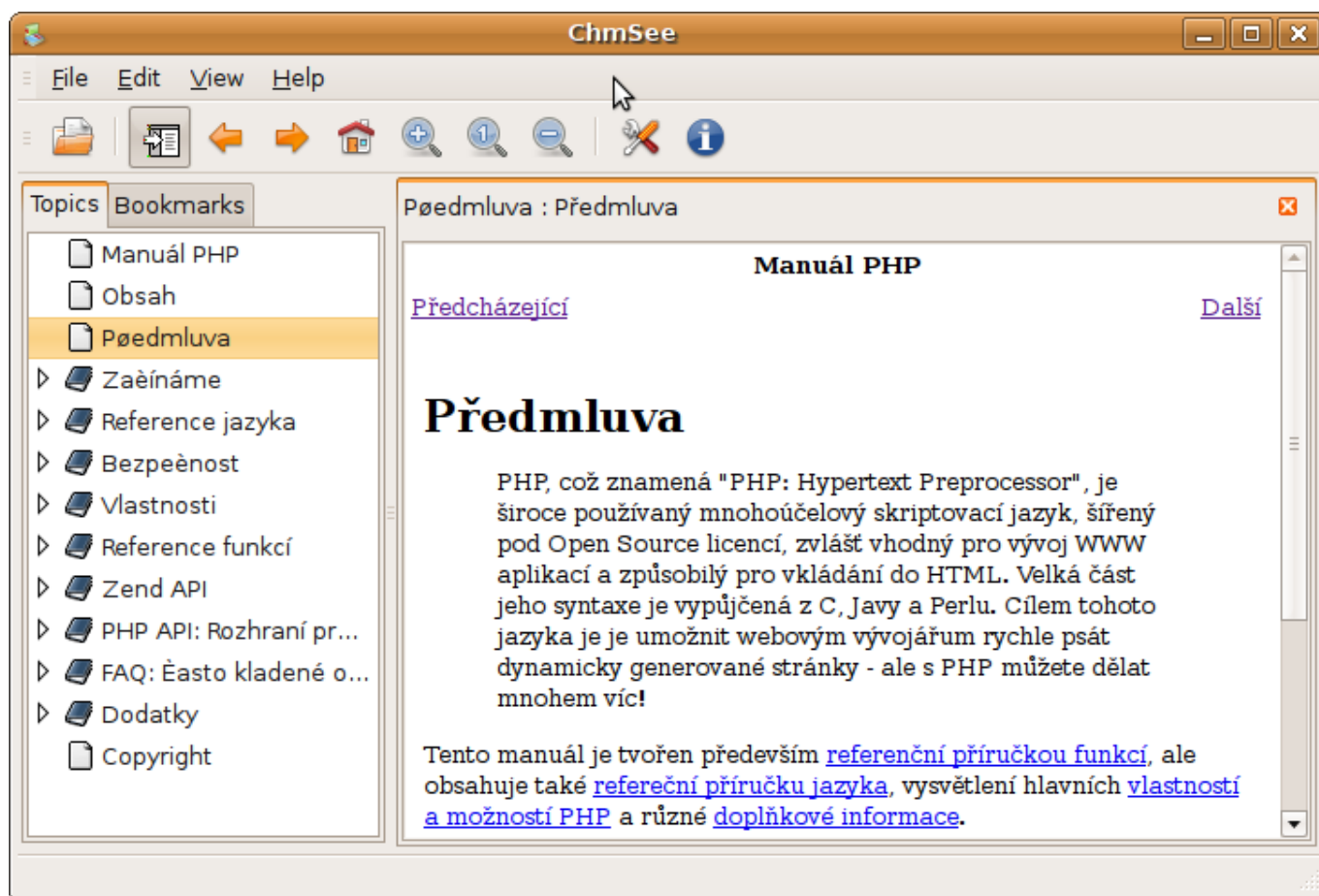


Doplněk si můžete stáhnout na stránce <http://sourceforge.net/projects/chmreader>.

ChmSee



ChmSee je další aplikace pro prohlížení chm souborů. Její podpora češtiny není dokonalá, ale naopak podporuje například záložky.





Program [nainstalujete](#) balíkem chmsee.



Program spustíte z nabídky **Aplikace** → **Příslušenství** → **ChmSee**, případně [příkazem](#) chmsee.

Odkazy

- [CHM a LINUX](#)
- [Six CHM viewers for Linux](#) 🇺🇸

From:

<https://wiki.ubuntu.cz/> - **Ubuntu CZ/SK**

Permanent link:

https://wiki.ubuntu.cz/programy/kancel%C3%A1%C5%99sk%C3%A9_aplikace/prohl%C3%AD%C5%BEen%C3%AD_soubor%C5%AF_chm

Last update: **2019/02/25 18:21**

