



Kaffeine

 **Kaffeine** je plnohodnotný multimediální přehrávač pro prostředí KDE, funguje samozřejmě i v Gnome a také v různých klonech Ubuntu. Používá framework [xine](#) jako výchozí. Podporuje přehrávání DVD s menu, podle playlistů, obsahuje 10pásmový ekvalizér, podporuje prostorový zvuk (5.1) a správce CD obalů. Konvertuje a vypaluje hudební CD do MP3 a Ogg Vorbis, vysílá v proudech audio a video a podporuje [Dálkové ovládání LIRC](#).  Ověřeno instalací v Ubuntu 10.04 (LL) a nověji v Ubuntu 12.04.

Instalace



Hlavní menu → Přidat/Odstranit → Zvuk a video → Kaffeine

Spuštění



Hlavní menu → Zvuk a video → Kaffeine

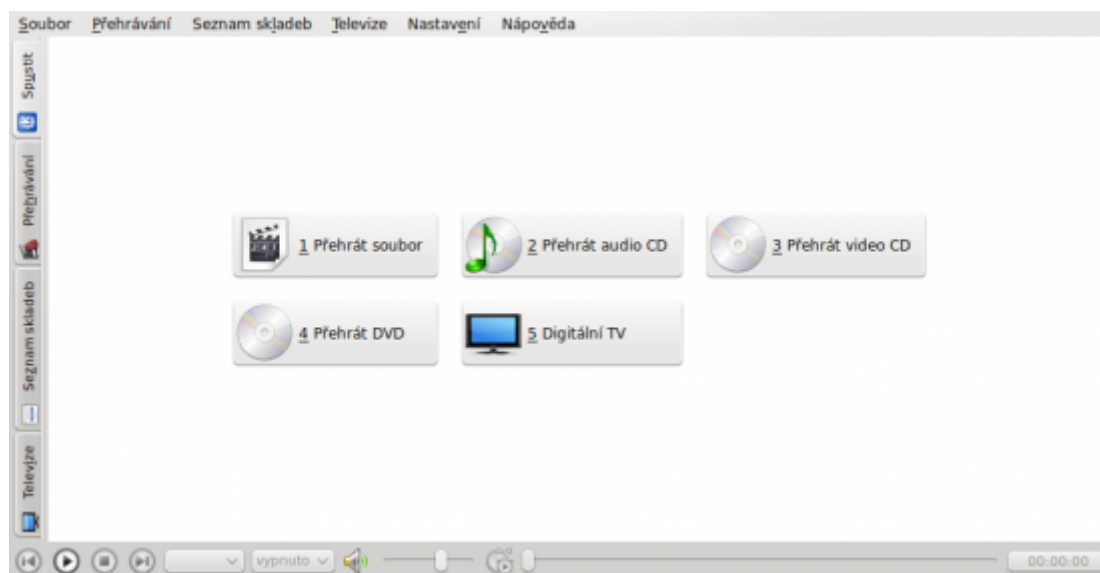


Při prvním spuštění Kaffeine otestuje váš systém a řekne vám formou tabulky, co je v pořádku a co chybí. Pokud budete potřebovat, co zrovna chybí, budete muset později doinstalovat.

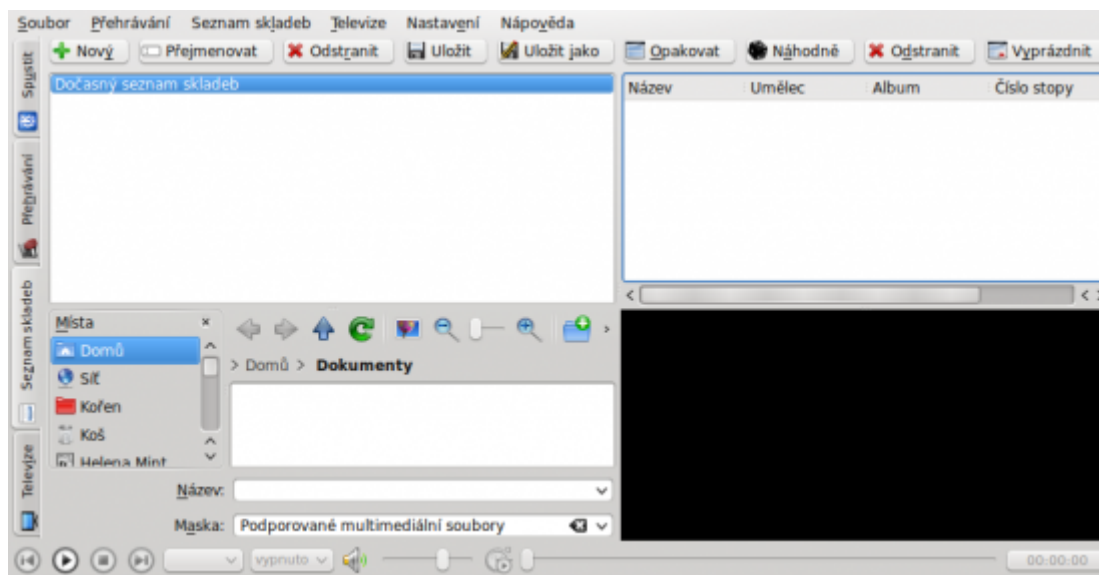
Úvodní okno



Zde si můžete vybrat pokračování podle záměru použití.



Přehrávání souborů



Přehrát seznam skladeb. Tímto lze jednoduše spouštět oblíbené soubory na různých místech na disku.

Přehrávání zvukových CD



Zde lze běžným způsobem přehrávat originální CD s hudbou.



Toto okno nelze otevřít bez vloženého CDromu.

Přehrávání DVD



Otevře přehrávač DVD.  Toto okno nelze otevřít bez vloženého CDromu.

Přehrávání VCD



Otevřete **Přehrát VCD**. Dnes se prakticky nepoužívá, obraz má kvalitu přibližně jako kazetový záznam VHS.

Digitální TV

Pokud máte nainstalovanou TV kartu slučitelnou s programem Kaffeine, uvidíte tuto volbu. Lze sledovat i zaznamenat DVB vysílání televize satelitní (DVB-S) i pozemské (DVB-T).



Funkce ověřena

- Technisat [SkyStar2](#) pro satelitní příjem televize (DVB-S) (uvedeno je zařízení 1)
- [Hauppauge HVR-1100](#) pro pozemské vysílání televize (DVB_T) (uvedeno je zařízení 2)(jen digitální část)
- [EMTEC S821HD](#) miniaturní USB přijímač DVB televize

Nastavení DVB příjmu



V hlavní nabídce zvolte **Televize → nastavit televizi**. Zvolte - Obnovit data z prohledávání přes internet - **OK**. Tím aktualizujete obsah kanálů k ladění. A dále v záložce Zařízení nastavte potřebný zdroj podle TV karty a potvrďte OK. Pokud máte víc TV karet, opakujte nastavení v dalších záložkách.

Obecné volby Zařízení 1 Zařízení 2

Složka pro nahrávání: /home/ladar

Složka pro časově posunutě přehrávání: /home/ladar

Data z prohledávání byla naposledy obnovena 2010-04-29

Obnovit data z prohledávání přes internet

Vaše pozice (potřeba pouze pro USALS rotor)

Šířka: [J -90 ... 90 S] 0 ✓

Délka: [Z -180 ... 180 V] 0 ✓

OK Zrušit

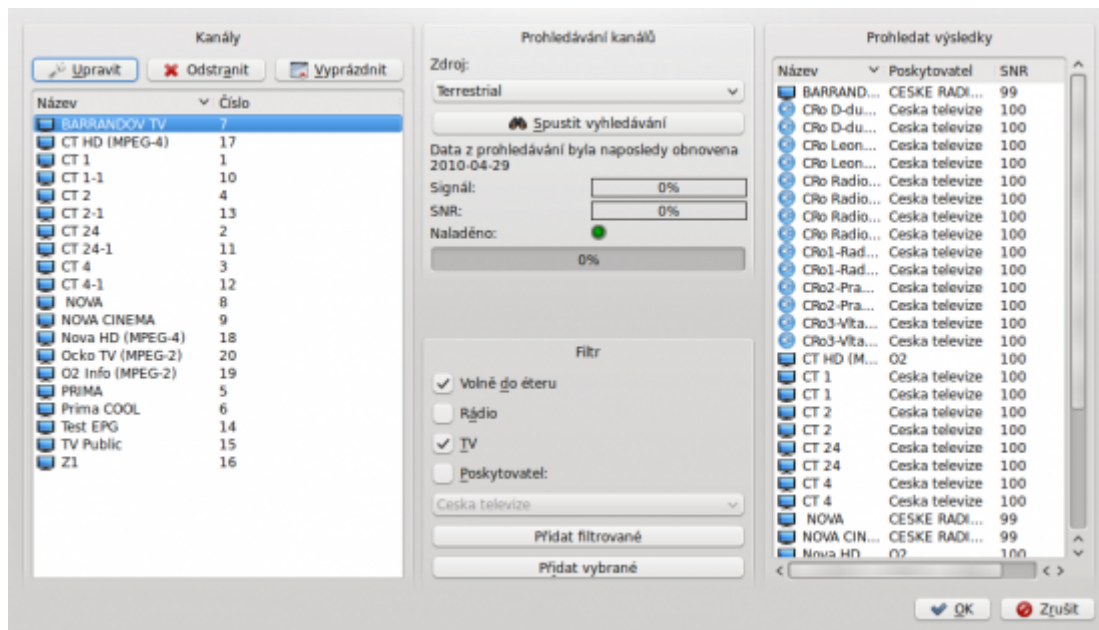
Nyní stiskněte z hlavní nabídky **Televize → Kanály**

Prohledávání kanálů



Pro pozemskou digitální televizi zadejte zdroj - Terrestrial - a spusťte vyhledávání. Vpravo se budou zobrazovat zachycené programy. Po skončení skenu můžete vybrat filter a přesunout vybrané

kanály do hlavního seznamu **Přidat ... - OK**



Pokud se neobjeví program žádný nebo je jich málo, bude třeba upravit soubor se seznamem transpondérů. Pro pásmo DVB-T je to např. soubor `~/kde/share/apps/kaffeine/dvb-t/cz-Praha`, pro pásmo DVB-S je to např. soubor `~/kde/share/apps/kaffeine/dvb-t/Astra-19.2E` (adresáře vzniknou po prvním spuštění Kaffeine a jsou skryté - v Gnome Nautilus manageru se odkryjí zkratkou `Ctrl+H`, v KDE Dolphin manageru zkratkou `Alt+`). Konkrétně satelit Astra nemá dosud správně hodnoty v souboru `scanfile.dvb`, který je v adresáři `/usr/share/kde4/apps/kaffeine`, je třeba jej doplnit např. podle aktuálního seznamu na servru „Parabola.cz“ pod právem roota a ve formátu řádku podle předchozího satelitu.

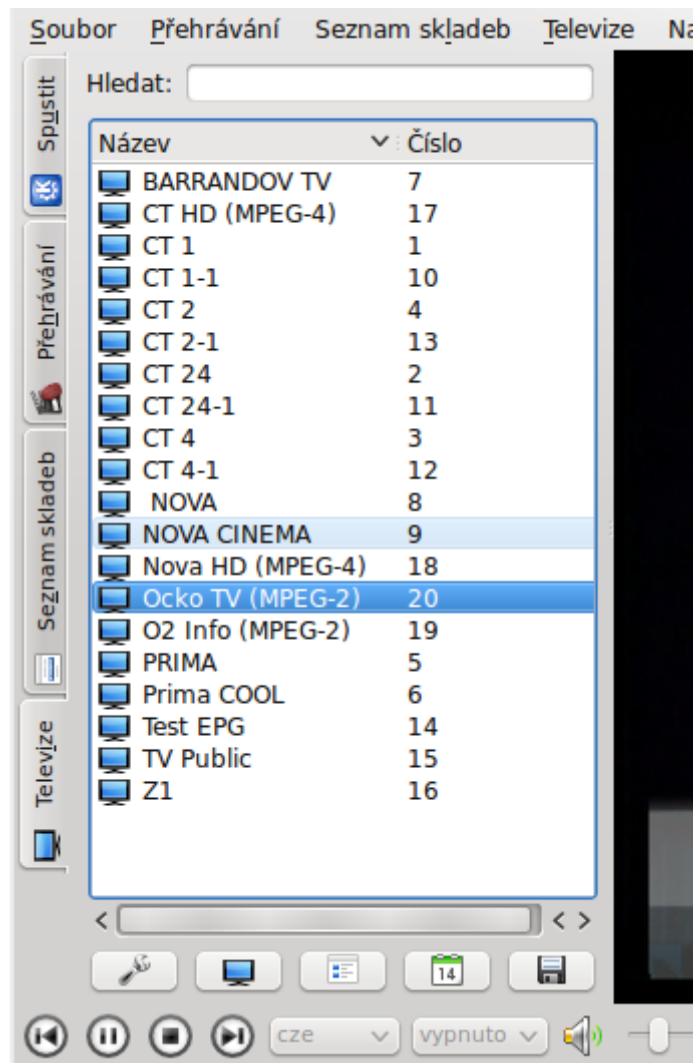
V pozdějších verzích se seznam kmitočtů k ladění nalézá v domovském adresáři pod názvem `scanfile.dvb`. Pro vaše místní podmínky neobsahuje všechny kmitočty a je nutné je doplnit. Otevřete textový editor a soubor z této cesty: `~/kde/share/apps/kaffeine`. Najděte řádku `dvb-t/cz` a následující odstavec kmitočtů upravte podle místních podmínek. Po uložení pak můžete úspěšně naladit všechny programy ve svém okolí.

Typická řádka v takovém souboru vypadá takto:

```
T 506000000 8MHz 2/3 NONE QAM64 8k 1/8 NONE
```

Nastavení souboru pro danou lokalitu je na [channels.conf](#)

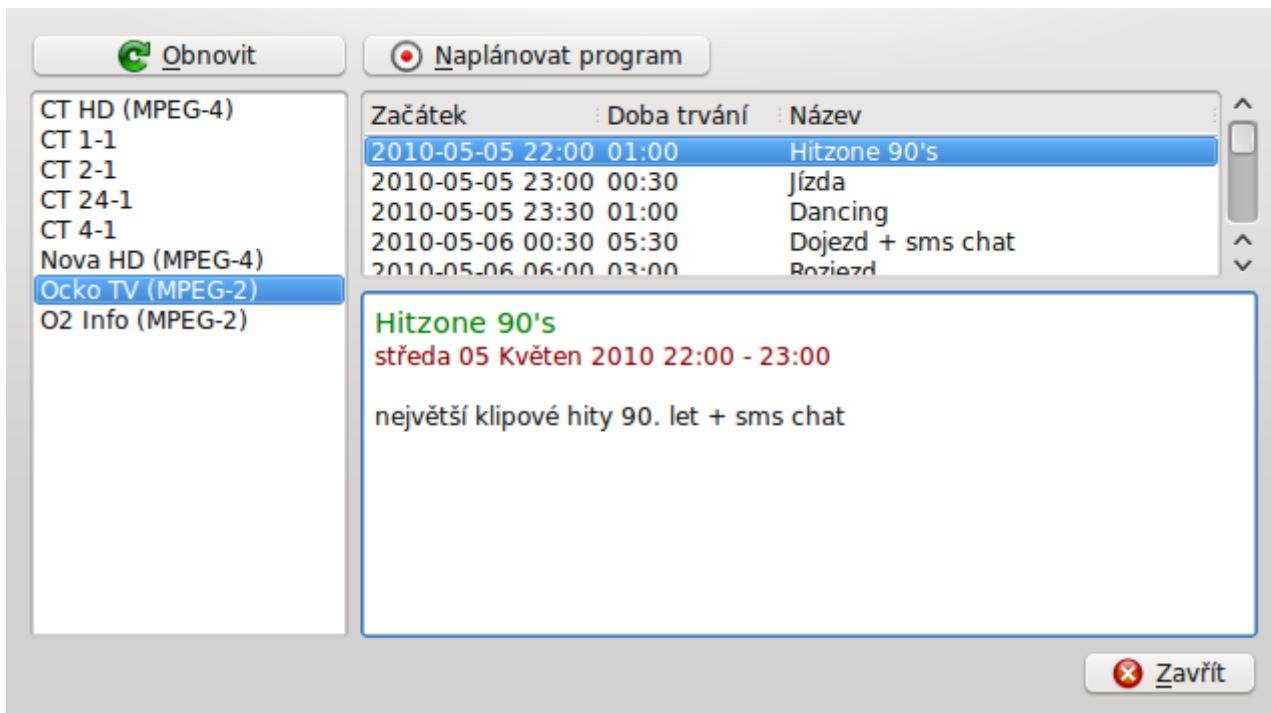
Volba programů



Poklepáním na ikonu v seznamu programů přepnete zvolený program. Klepnutím v záhlaví seřadíte seznam podle jména, čísla atd.

EPG

Okno elektronického programového průvodce vyvoláme klávesou **G**. Jsou zde vypsány jak programy právě probíhající tak i následující. Údaje lze přímo využít k programování časovače a pořídit kombinovanou nahrávku během noci z mnoha programů. Nesmějí se však protínat časy jednotlivých úseků k záznamu.



Záznam pořadů



Kaffeine umožňuje též záznam televizního digitálního programu. Stačí během chodu DVB stisknout tlačítko **Televize** → **Okamžité nahrávání**. Zápis nastartuje bez zjevného zastavení obrazu. Ukládá se ve formátu MPEG2. Místo pro uložení nastavíte zde **Televize** → **Nastavit televizi** → **Složka pro nahrávání**. Zde uvedete cesty na disk, výchozí je domovský adresář uživatele.

Střih klipů

Sestříhat záznam, odstranit reklamy a případně převést na jiný formát lze snadno v programu AVIDEMUX. Vyzkoušejte nový editor videa **Pitivi**.

Časovač



Lze časovat záznam podle údajů v EPG a zaznamenat dokonce kompletní multiplex.

Nastavení obrazu



Autoři programu zjednodušili nastavení obrazu jen na možnost zapínat-vypínat prokládání (klávesa I). Dále lze přejít klávesou **F** na plnou obrazovku a zpět. V okně lze nyní zakrýt část okrajů pomocí klávesy **.** (tečka).

Klávesové zkratky

Pokud rádi využíváte pro rychlé ovládání programu klávesové zkratky, je zde možnost je nastavit. **Nastavení** → **Nastavit klávesové zkratky** a zde měníte podle chuti.

Oinstalace programu



Program odeberete takto: **Hlavní nabídka** → **Přidat/Odstranit** → **Kaffeine** , zde odstraňte zaškrtnutí a potvrďte.

Kompilace

Pokud budete potřebovat vytvořit svou verzi, máte možnost stáhnout z domovské stránky aktuální zdrojové soubory. K tomu, aby se kompilace povedla, je třeba nainstalovat nejnovější Kubuntu , protože obsahuje všechny potřebné soubory, které v Ubuntu chybí. Na domovské stránce programu najdete rovněž nutné doplňky.

Odkazy

- [Domovská stránka Kaffeine](#)
- autor [ladarozan](#)

From:
<https://wiki.ubuntu.cz/> - **Ubuntu CZ/SK**

Permanent link:
<https://wiki.ubuntu.cz/programy/multim%C3%A9dia/kaffeine>

Last update: **2019/02/25 18:21**

