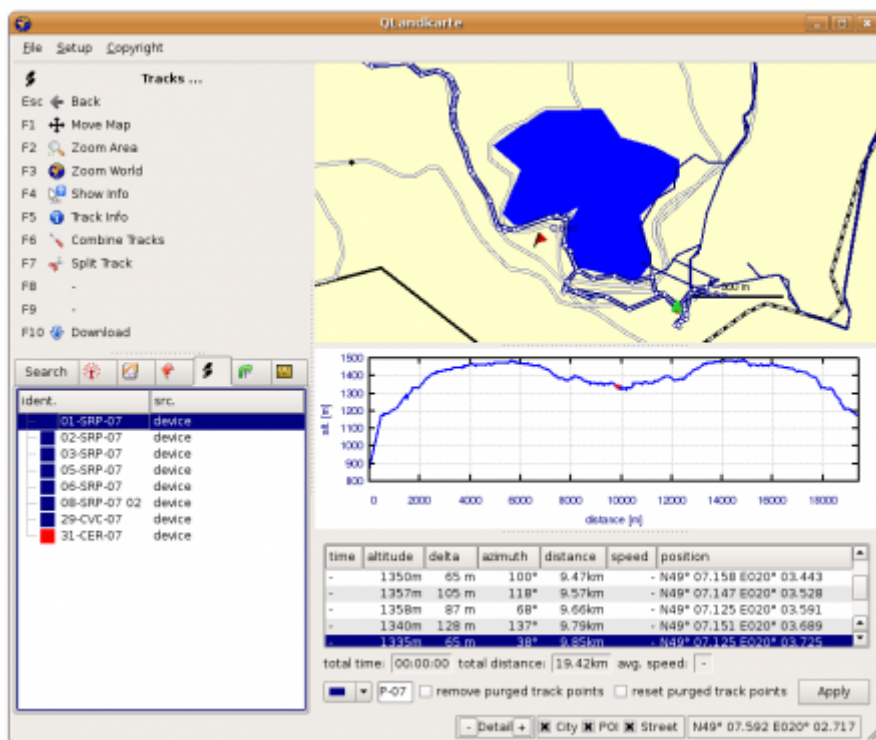


# QLandkarte



QLandkarte je program pro práci s některými GPS přístroji firmy Garmin



## Podporované přístroje

V současné verzi jsou podporovány tyto přístroje Garmin:

- eMap (serial)
- eTrex Legend (serial)
- eTrex Vista (serial)
- eTrex Legend C (usb)
- eTrex Venture Cx (usb)
- eTrex Venture HC (usb)
- eTrex Vista Cx (usb)
- eTrex Vista C (usb)
- GPSmap 60CS (usb)
- GPSmap 60Cx (usb)
- GPSmap 60CSx (usb)
- GPSmap 76CSx (usb)
- GPSmap 76CS (usb)

# Instalace



Nainstalujte balík qlandkarte. Pro starší verze Ubuntu jsou připraveny [balíky na GetDeb](#).

# Použití

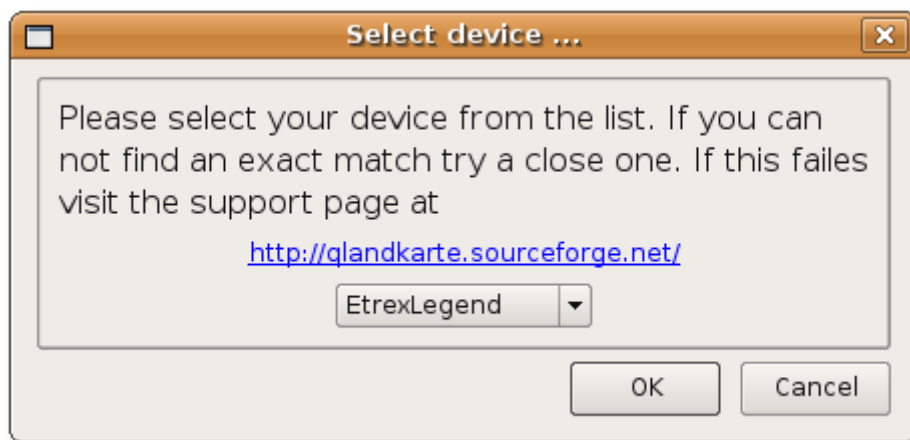


Program se spouští v **Aplikace** → **Příslušenství** → **QLandkarte**.

# Výběr přístroje



Po prvním spuštění musíte nastavit typ GPS přístroje, který chcete používat. Toto se nastavuje v **Copyright** → **Driver**.



# Stažení dat z přístroje



Všechna data v vašeho GPS přístroje je možné stáhnout kliknutím na **Download All** případně stisknutím klávesy F10.

Poté by s vám po kliknutí na **Tracks** měly objevit všechny prošlé trasy a po kliknutí na **Waypoints** všechny uložené body.

# Odkazy

- [Domovská stránka programu](#)
- [Mapy ČR zdarma](#)

From:

<https://wiki.ubuntu.cz/> - **Ubuntu CZ/SK**

Permanent link:

<https://wiki.ubuntu.cz/qlandkarte>

Last update: **2019/02/25 18:21**

