

SonyEricsson K700i

Sony Ericsson K700i a případné příbuzné modely obsahují HW modem. Ten lze s Ubuntu propojit skrze USB datový kabel a nebo skrze Bluetooth. S Bluetooth nemám zkušenost, proto popíšu možnost s datovým kabelem. Nebudu se zabývat nějakými skripty apod, prostě jednoduše klikátka pro uživatele

Instalace

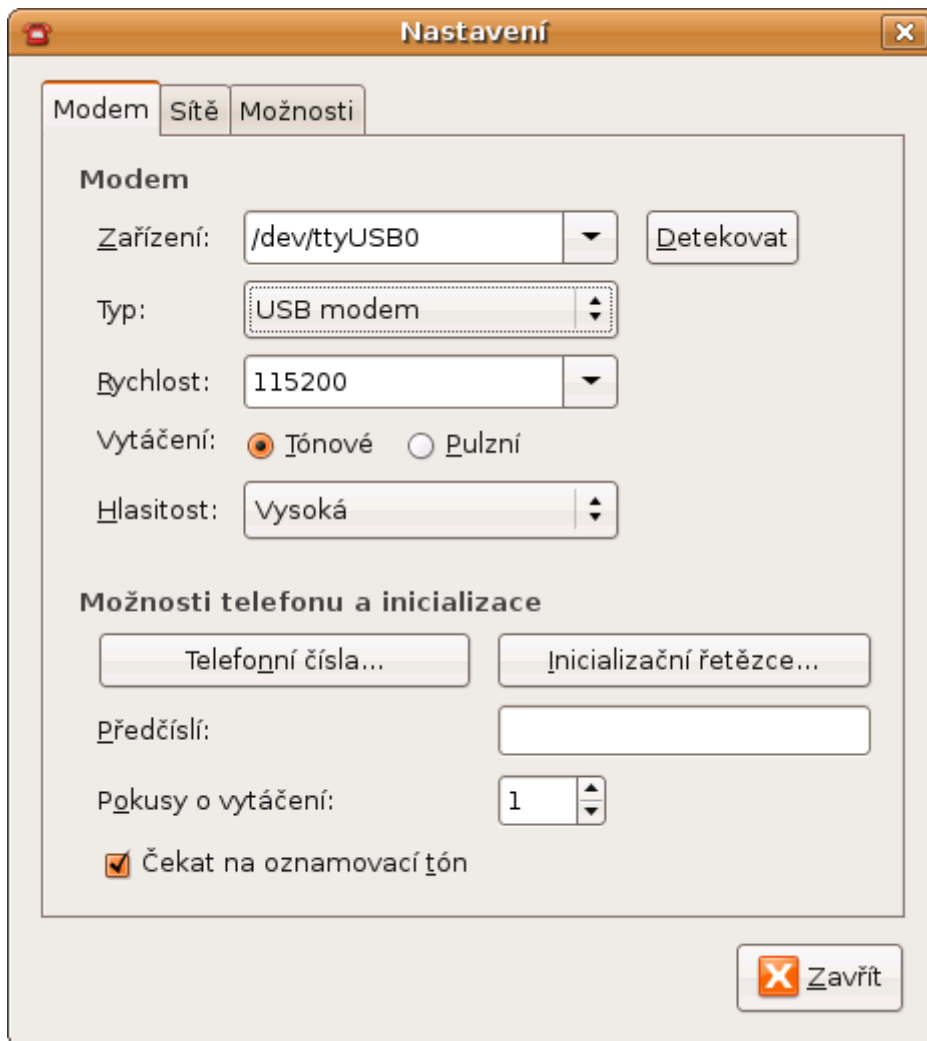
Pro připojení skrze SE K700i potřebujeme tedy USB datový kabel, který připojíme k našemu PC. Není třeba jej zvlášť instalovat, ubuntu má drivery v sobě. Je také potřeba mít aktivní GPRS připojení od poskytovatele. Dále je potřeba nainstalovat balík gnome-ppp. Tento program nám pomůže připojit se snadno a rychle. Telefon připojíme datovým kabelem k PC a jdeme nastavovat.

Nastavení programu Gnome PPP

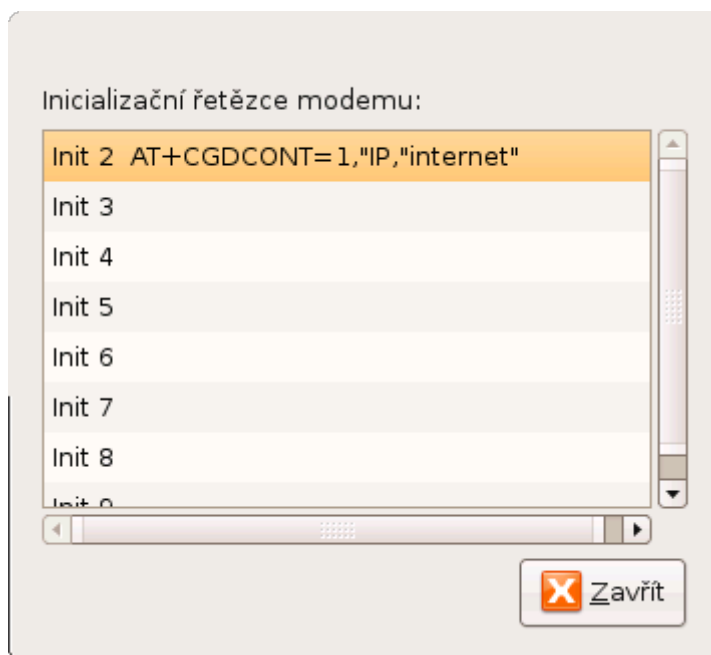
Program naleznete v sekci Aplikace - Internet - Gnome PPP. Po spuštění se vám ukáže okno pro vyplnění údajů. Údaje jsou pro všechny operátory vesměs stejné, ale mohou se lišit. Já zde ukazuji způsob u Vodafone. Login je: internet a heslo: internet, prakticky tam můžete napsat cokoliv, ale pro přehlednost je to lepší.



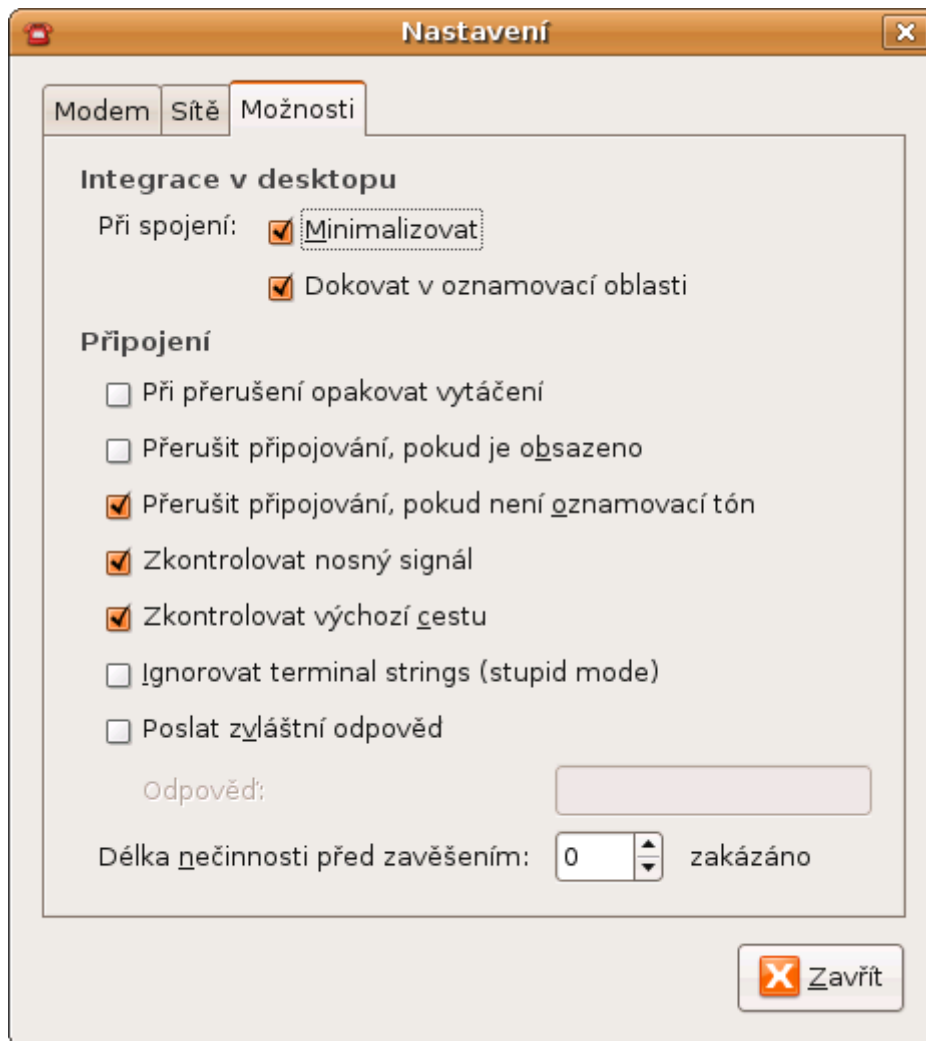
pak je potřeba nastavit připojený modem (mobil), klikneme na tlačítko **Vlastnosti** a zobrazí se nám následující okno



Nyní nastavíme inicializační řetězec, bez kterého by nám modem v mobilu nefungoval. Klikneme na tlačítko **Inicializační řetězce**



Tím jsme připraveni na připojení. Pro snažší integraci Gnome PPP v desktopu je dobré zvolit v hlavním nastavovacím okně **Možnosti** a zaškrtnout dle obrázku



Nyní máme vše nastaveno. Zavřeme okno s nastavením Gnome PPP.

Připojení

Klikneme na tlačítko **Připojit** v hlavním okně programu a sledujeme co dělá mobil. Měl by se rozsvítit a připojovat. Po připojení se program automaticky minimalizuje do lišty. Pokud se již chceme odpojit, tak stačí kliknout myší na ikonu programu v liště pravým tlačítkem a dát odpojit.

From:
<https://wiki.ubuntu.cz/> - **Ubuntu CZ/SK**

Permanent link:
https://wiki.ubuntu.cz/sonyericsson_k700i

Last update: **2019/02/25 18:21**

