

# Synce-Multisync

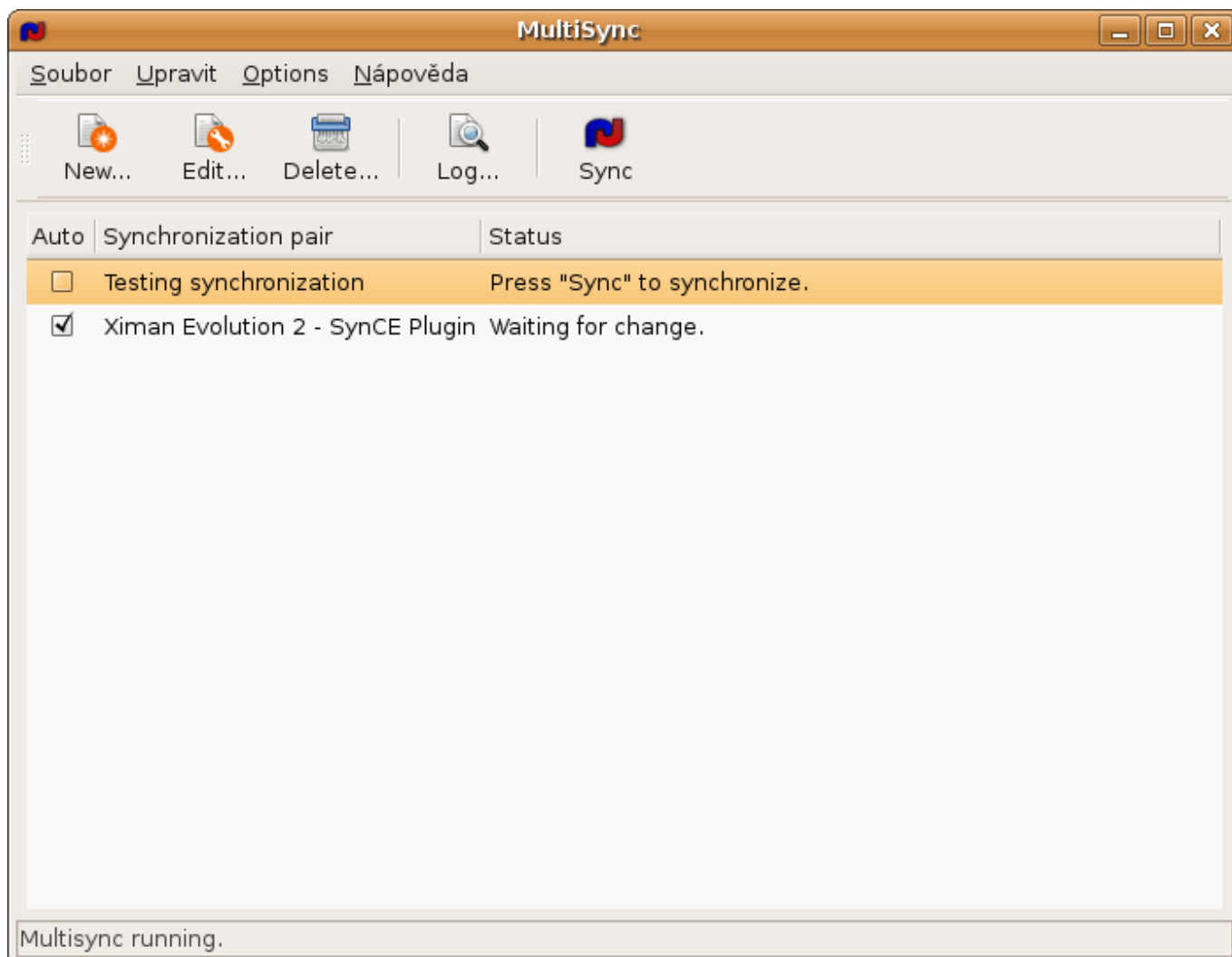
Evolution je v Ubuntu výchozí PIM aplikací (mailový klient, kontakty, kalendář, úkoly, poznámky). Je to vlastně lepší obdoba Outlooku z Windows. A stejně jako synchronizaci mezi „velkým“ a „malým“ Outlookem (v PDA), můžete zprovoznit synchronizaci i s Evolution, použitím aplikace Multisync.

## Instalace programového vybavení pro synchronizaci

```
sudo apt-get install synce-multisync-plugin libmultisync-plugin-all
```

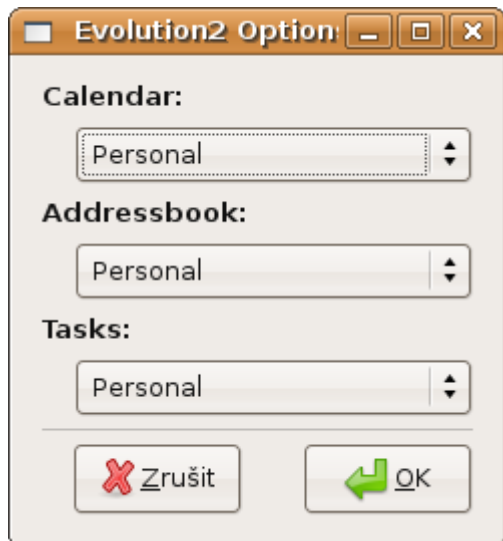
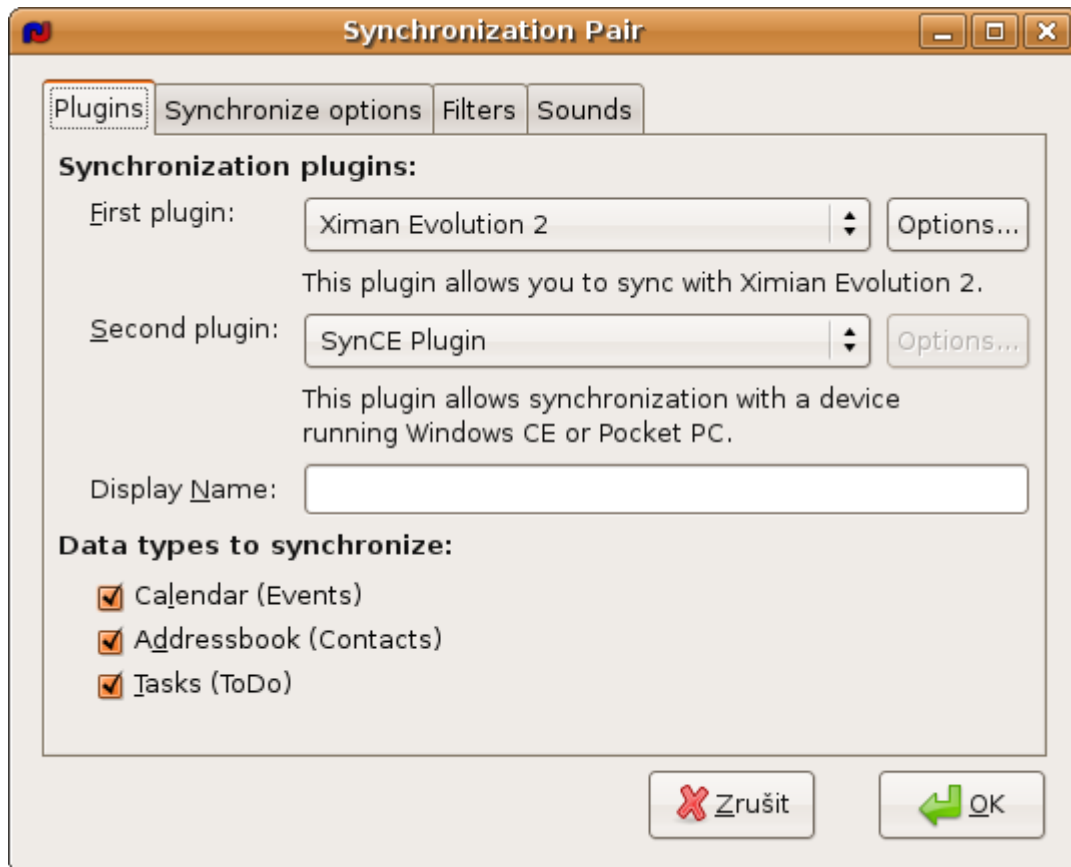
## Testování

Aplikaci najdete v nabídce *Příslušenství* aplikaci *Multisync*. Spustěte ji.



- Vytvořte nový Synchronizační pár. Stiskněte tlačítko *New*. Na záložce *Plugins* zvolte *First Plugin* jako *Ximian Evolution2* a *Second plugin* jako *Backup*. Jako *Display name*- tedy jméno, pod kterým bude váš synchronizační pár vypsán v hlavním okně Multisyncu, můžete zvolit např. *Testing synchronization*. Stiskněte tlačítko *Options* a vyberte si váš *Kalendář (Calendar)*,

Adresář (*Adresbook*) a Úkoly (*Tasks*)-které budete chtít synchronizovat- např. zvolte *Personal* apod, podle vašeho nastavení Evolution.



- Nyní vyberte druhý plugin- *Backup* (záloha). Tedy *Second plugin* a stiskněte tlačítko *Options*. Zde si rovněž na záložce *Options* navolte adresář, do kterého se provede vaše záloha.
- Synchronizaci provedete stisknutím tlačítka *Sync* v hlavním menu programu. Po jejím skončení si zkontrolujte, zdali máte ve vámi zvoleném adresáři pro zálohu vypsány nové soubory (backup\_entries, multisync001122338-8 apod- můžete si je např. prohlédnout v textovém editoru ).
- Pokud testovací synchronizace funguje v pořádku, lze nyní přistoupit k vlastní konfiguraci synchronizace s Pocket PC.

## Konfigurace a synchronizace s PDA

- Vytvořte si nový synchronizační pár, kliknutím a tlačítko *New* (viz. výše). Jako první plugin (*First Plugin*) ponechte Ximian Evolution2, jako druhý (*Second Plugin*) navolte *SynCE Plugin*.
- Jako v předešlém případě, zvolte si názvy vašeho kalendáře, úkolů a adresáře, které chcete synchronizovat (např. *Personal*).
- Zvolte si zaškrtnutím, co budete chtít synchronizovat (*Data types to synchronize*), nejlépe asi ponechat vše zaškrtnuté.
- Na záložce *Synchronize Options* si můžete nastavit, jak zacházet s konflikty a duplicitními položkami. Výchozí nastavení *Resolve it manually* vám ponechá možnost volby. Na záložce *Sound* můžete zas nastavit zvukový signál po úspěšné synchronizaci, jiný zas při chybě.
- Nyní můžete provést synchronizaci s PDA, kliknutím na tlačítko *Sync*.

⚠ Při synchronizaci musí být samozřejmě PDA připojený k vašemu počítači a musí být navázáno spojení. Také je nyní nezbytně nutné mít PDA registrované s počítačem (partnership).

From:

<https://wiki.ubuntu.cz/> - **Ubuntu CZ/SK**

Permanent link:

<https://wiki.ubuntu.cz/synce-multisync>

Last update: **2019/02/25 18:21**

