

Ubuntu oku lahodící



Ubuntu oku lahodící je zamýšleno jako seznam všech důležitých věcí, které se zabývají změnou vaše Ubuntu tak, aby vypadalo více „cool“ a bylo lákavější na pohled, abyste si ho prostě vyladili dle svých estetických citění. Stránky shromažďující tématické motivy, tapety a podobné soubory jsou vyjmenovány na konci stránky.

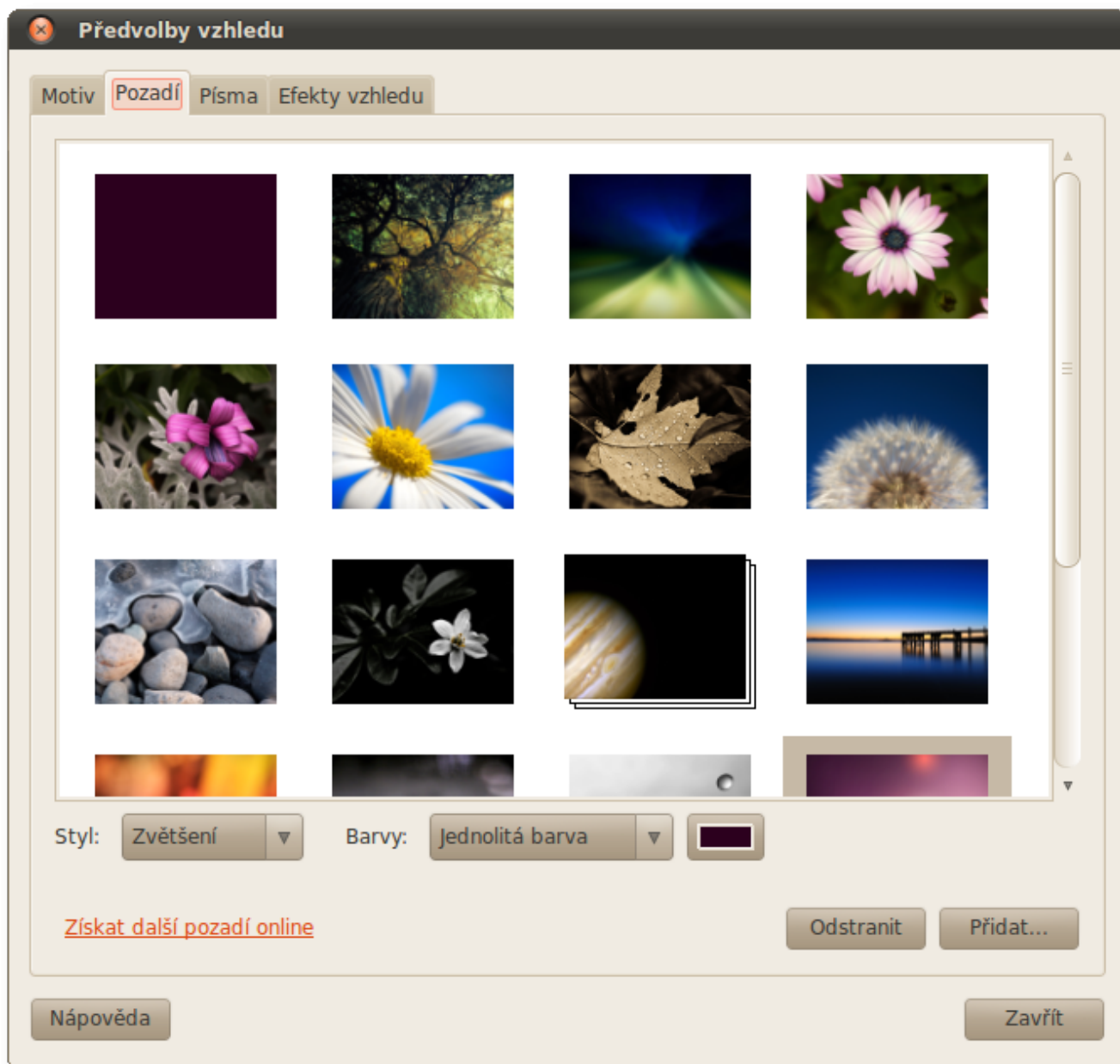


Pro seznam zajímavých balíčků, které si můžete nainstalovat pro snadnou změnu vzhledu, čtěte [Balíky](#).

Tapeta plochy



Klikněte pravým myšítkem na vaši plochu a zvolte **Změnit pozadí plochy**, nebo vyberte **System** → **Předvolby** → **Vzhled** → **Pozadí**.



Vyberte si tapetu ze seznamu, nebo stiskněte tlačítko **Přidat...** pro přidání vlastního obrázku do seznamu tapet (například obrázek, který jste si stáhli z Internetu).

Použijte výběr **Barvy** na nastavení barvy pozadí za průhlednými nebo poloprůhlednými obrázky - toto funguje velice dobře pro SVG obrázky.



Pokud si přejete nechat si měnit tapetu plochy automaticky při jistých událostech, navštivte článek [Automatická změna tapety plochy](#).

Motiv prostředí



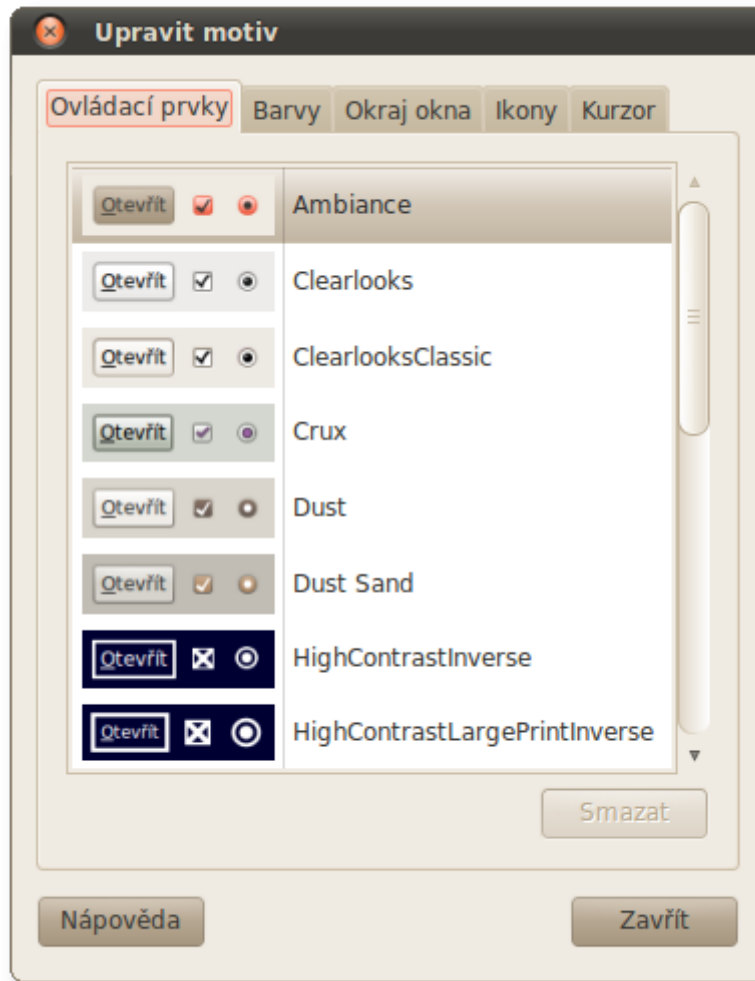
Ubuntu obsahuje výběr motivů prostředí, které vám mění ikonky, styly grafiky, okraje oken a rámečků, a podobně. Mnoho dalších motivů může být staženo z Internetu.

Pro změnu motivu, klikněte **System** → **Předvolby** → **Vzhled** → **Motiv**.



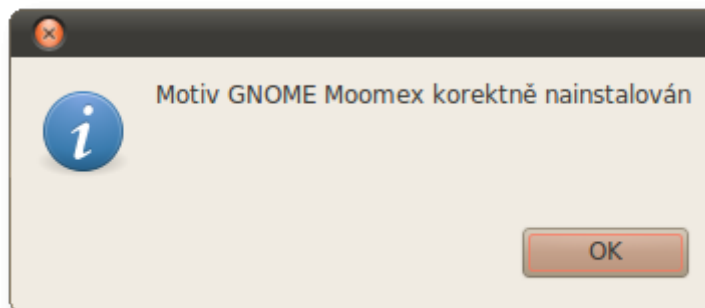
Úprava motivů

Motivy vzhledu nejsou jednoduché bloky „funkcí“ - mají více součástí - barvy, okraje oken, ikony atd. Hotové motivy obsahují všechny tyto součásti, ale máte možnost si je libovolně změnit, stačí si vybrat některý z motivů a kliknout na **Změnit...**. Můžete si vybrat jednotlivé prvky z různých motivů (nebo použít některé dříve stažené a nainstalované součásti) a nakombinovat si tak svůj vlastní motiv.



Instalace nových motivů prostředí

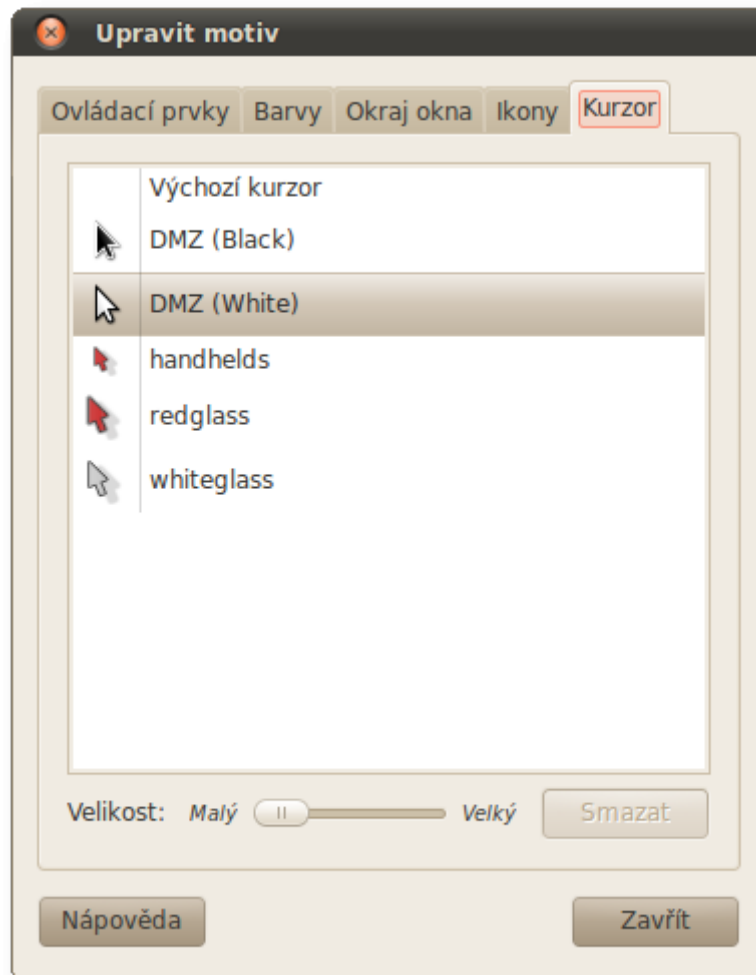
Stáhněte si motiv na vaši plochu, otevřete si manažera motivů (viz výše), a přetáhněte do něj myší váš nově stažený motiv. Automaticky by se měl nainstalovat a objevit se v seznamu motivů. Případně použijte tlačítko **Instalovat....**



Pokud budete stahovat nové motivy hledejte v kategoriích označených **GTK2** případně **Metacity** - to jsou kompletní motivy respektive dekorace oken.

Kurzor myši

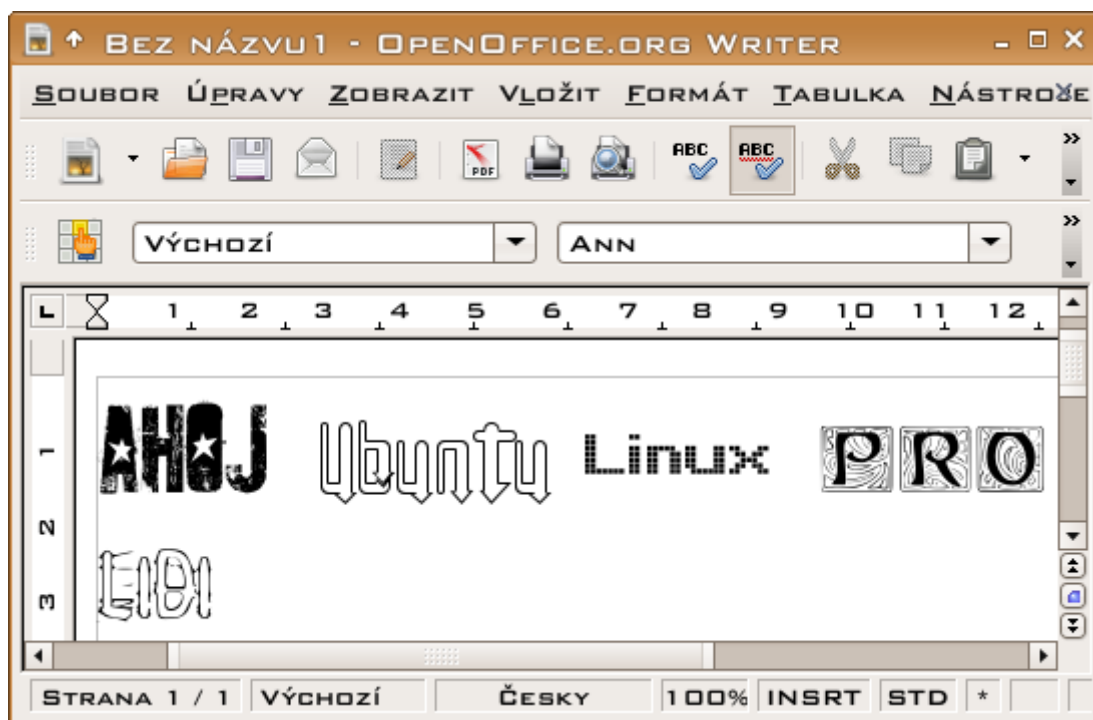
☒ Jednoduše můžete kurzor jako součást svého motivu, tudíž v nabídce **Systém → Předvolby → Vzhled → Motiv → Upravit** a vybráním panelu **Kurzor**.



Písma

Aktuální písma plochy můžete změnit pomocí **Systém → Předvolby → Vzhled → Písma**. Stejná písma lze použít v textových editorech a dalších programech.

Nová písma můžete nainstalujete pomocí některých [balíčků](#). Další písma si můžete stáhnout z Internetu ve formě `ttf` souborů. Ty pak stačí prostě poklepnáním otevřít a pomocí **Instalovat písmo** jednoduše nainstalovat.



Plymouth

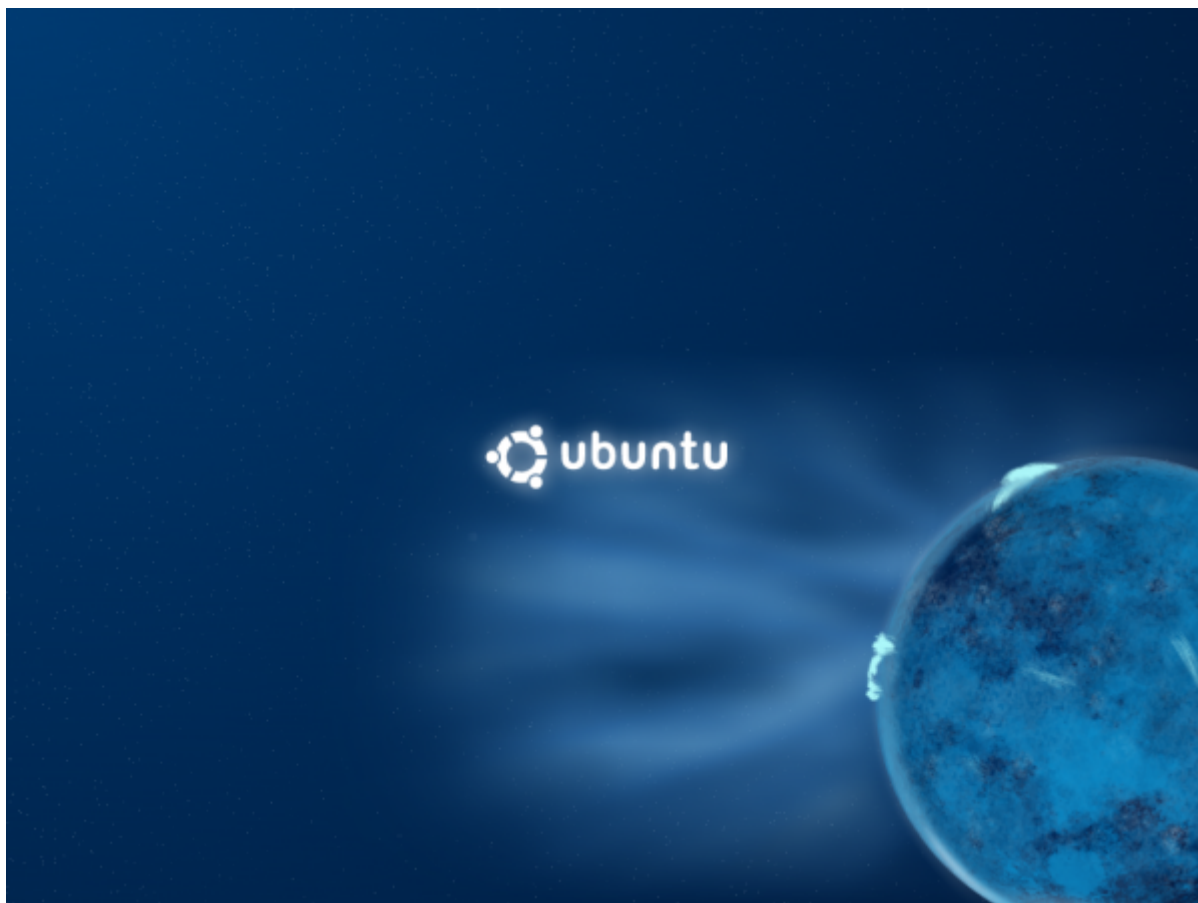
Plymouth je systém, který se stará o vykreslování grafického zavádění Ubuntu. Kromě výchozího motivu naleznete v [balících](#) několik dalších, která si můžete nainstalovat. Po instalaci vámi vybraného motivu spusťte následující [příkaz](#)

```
sudo update-alternatives --config default.plymouth
```

a ze zobrazeného seznamu si vyberte váš nový motiv.

Potom pro uložení změn spusťte následující [příkaz](#). **Platí zejména, pokud se vám nové téma plymouth nezobrazuje při startu systému!**

```
sudo update-initramfs -u
```

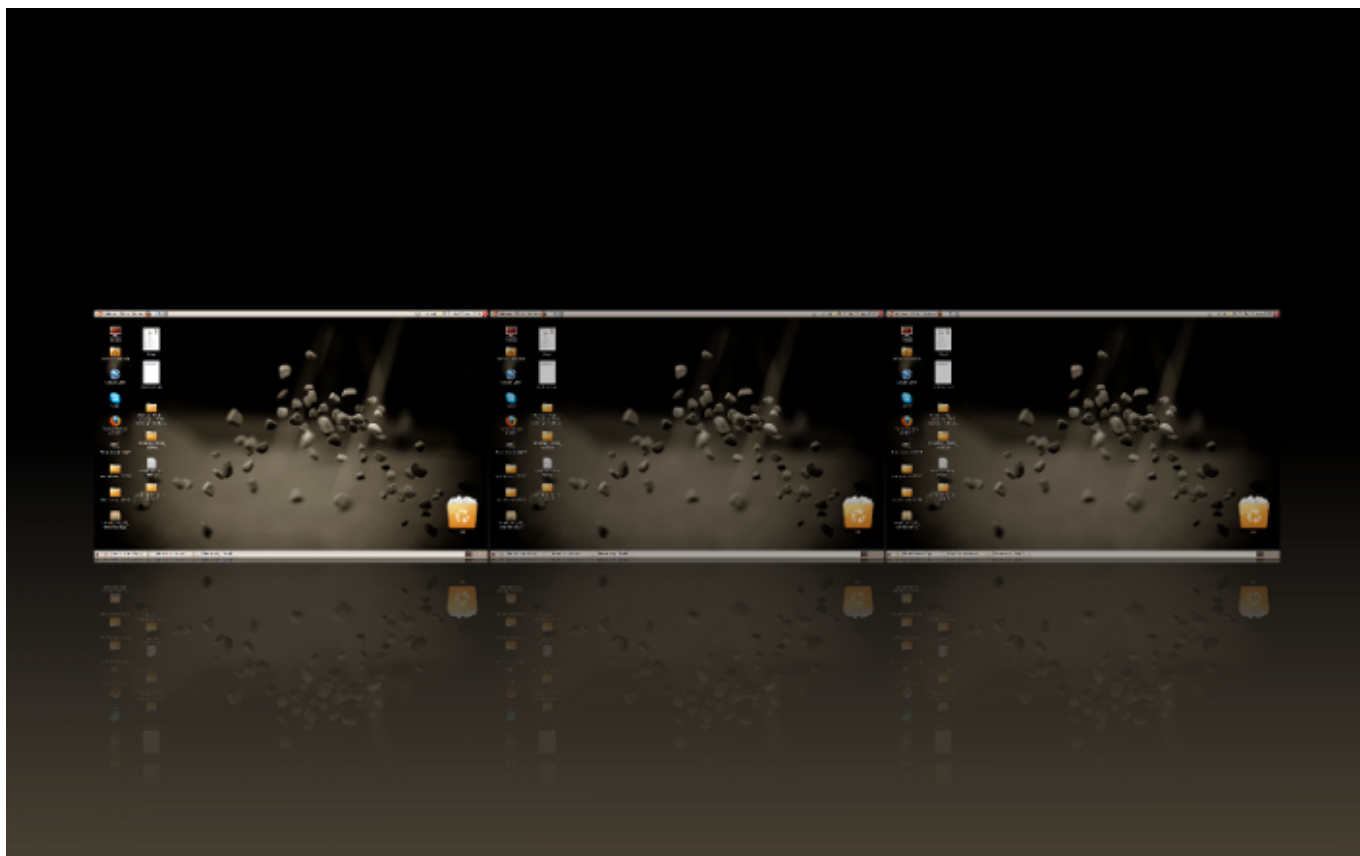


Zavaděč systému

Pokud si chcete přidat obrázek do seznamu dostupných operačních systémů hned po spuštění počítače (zavaděč GRUB), přečtěte si příslušnou kapitolu v článku [GRUB2](#). Tento postup ovšem už silně zasahuje do samotného systému a je doporučen pouze pokročilým uživatelům.

Akcelerované prostředí

Pokud máte grafickou kartu s podporou 3D akcelerace, můžete si pro celé prostředí aktivovat spoustu pěkných přechodových a prostorových efektů.



Čtěte [Akcelerované prostředí](#).

Odkazy

- [Originál článku](#) 

Motivy, tapety a jiné umění ke stažení

- [Gnome-Look.org](#)
- [Gnome Art](#)
- [Artwork for Ubuntu](#)
- [Art4Linux](#)
- [Absolute Fonts Archive](#) - archiv písem

Související články

- [QtGnome](#) - Nastavte KDE aplikace aby vypadaly více GNOMEácké
- [GnomeLaunchBox](#) - Spouštěč aplikací ala Mac OSX
- [Jak si vylepšit KDE aneb Ikony, témata a zvuky](#)

Aktualizace: Informace v tomto návodě jsou příliš zastaralé a potřebují aktualizaci pro současné poměry. [Více...](#)

From:
<https://wiki.ubuntu.cz/> - **Ubuntu CZ/SK**

Permanent link:
https://wiki.ubuntu.cz/syst%C3%A9m/pracovn%C3%AD_prost%C5%99ed%C3%AD/ubuntu_oku_lahod%C3%ADc%C3%AD

Last update: **2019/02/25 18:21**

