

Gruntz

Gruntz je logická hra ve které pohybujete několika oranžovými Gruntzy, stavíte je na tlačítka, používáte nástroje, hračky a snažíte se v každé úrovni sebrat *Warpstone* a odnést jej do cíle. A navíc má hra také perfektní *Bitkový mód* ve kterém jdou prostě 4 barvy proti sobě.

Tento návod byl zkušěn na [Wine](#) 0.9.29 a 0.9.30, ale pravděpodobně bude fungovat i na jiných verzích wine. Pro pokračování v návodu si tedy nejdříve nainstalujte [Wine](#).

Instalace

Jako ve Windows

Vložte CD se hrou do mechaniky a spusťte soubor SETUP . EXE pomocí [Wine](#), například příkazy:

```
cd /media/cdrom
wine ./SETUP.EXE
```

A už jen klikejte na NEXT, instalaci chceme plnou, cestu necháme stejnou.

Patch 1.01

Tento patch byl vyvinut těmi, kdo nedokázali projít přes některé levely, a proto si tím hru usnadnili. Stáhnout ho můžete třeba [odsud](#). Po stáhnutí ji a spusťte zase pomocí [Wine](#), například pomocí tohoto příkazu (za předpokladu, že jste ve složce s patchem):

```
wine ./GRNT_101.EXE
```

Pokud jste instalovali do výchozího adresáře, nemusíte nic měnit a všechno odklikněte.

Čeština

Ke hře je k dispozici čeština, která překládá všechny windowsovské okna ze hry a nápovědu, která se dost často hodí.

Překlad od Fastlkara můžete [stahovat](#) třeba z [cestiny.cz](#).

Opět jej spustíte pomocí [Wine](#), například pomocí tohoto příkazu (za předpokladu, že jste ve složce s překladem):

```
wine ./gruntz13cz-101.exe
```

Je to samorozbalovací archiv, opět je přednastavena výchozí cesta.

A spouštíme

Nedokážu pochopit proč, ale když jsem se snažil hru spustit příkazem:

```
wine "C:\Games\Gruntz\Gruntz.exe"
```

nebo:

```
wine ~/.wine/drive_c/Games/Gruntz/Gruntz.exe
```

tak to vypisovalo error a hra se nespustila.

Světe div se, tohle funguje:

```
cd ~/.wine/drive_c/Games/Gruntz  
wine ./Gruntz.exe
```

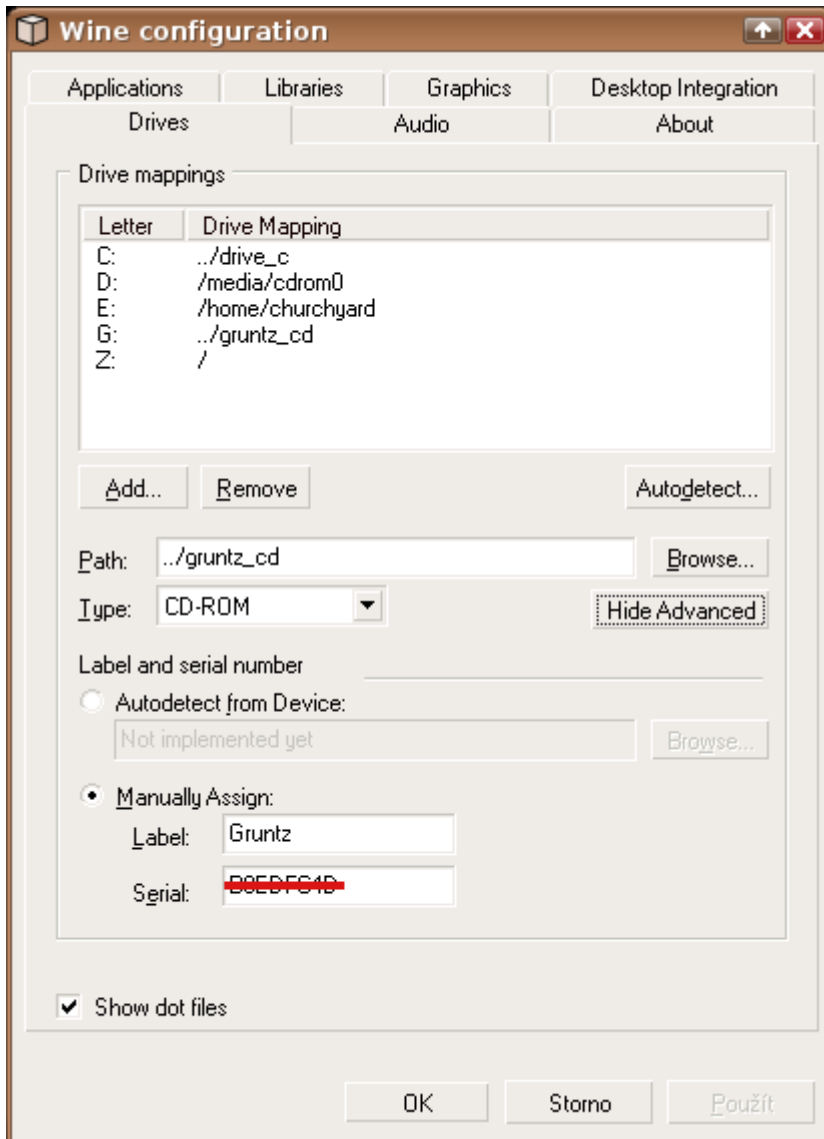
Takže jsem si udělal malý bashovský skriptík:

```
#!/bin/bash  
cd ~/.wine/drive_c/Games/Gruntz  
wine explorer /desktop=Gruntz,800x600 ./Gruntz.exe
```

Tímto skriptem pak spouštím hru v samostaném okně.

CD z disku

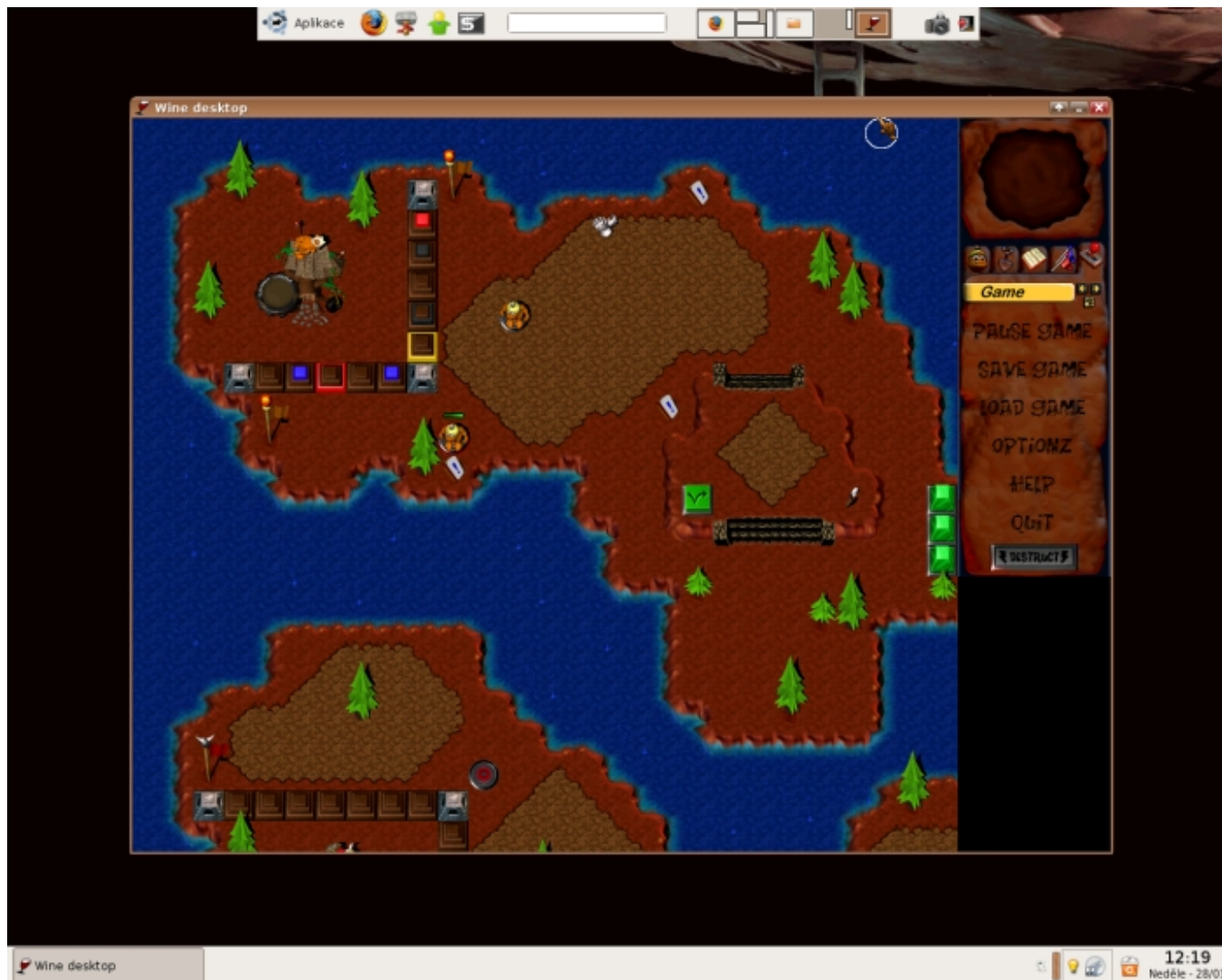
Pokud vše běží jak má, můžete si zkopírovat obsah CD např. do složky `~/.wine/gruntz_cd/`. Poté ho v nastavení [Wine](#) (příkaz `winecfg`) přidáte jako CD-ROM mechaniku. Toto nastavení provádějte s Gruntz CD médiem ve vaší mechanice.



- V záložce *Drivers* klikněte na *Add...*
- Klikněte na *Show Advanced*
- Opište vše podle obrázku, kromě položky *Serial*
- Položku *Serial* vyplňte podle disku D: (`/media/cdrom0`), pokud tam je 0, nemáte v CD mechanice cd s Gruntz (pokud ano, zkuste zavřít a znovu spustit `winecfg`)

Závěrem

Hra běhá jak ve standardním, tak ve vyšším rozlišení - pozor, mění to velikost okna (menu hry je pořád v malém rozlišení). Nezkoušel jsem Multiplayer, ani jsem hru nedohrál, čili nevím, jestli to někde nespadne.



Level Editor

K této hře existuje také Level Editor, ale věřte, že nejde o jednoduchou aplikaci. Je to ten samý editor, který používali tvůrci hry k vytvoření standardních levelů.

[Stáhnete](#) ho z [oficiálních stránek hry](#).

Zip archiv rozbalte do složky s hrou (~/.wine/drive_c/Games/Gruntz/).

Pak ho voláte skriptem:

```
#!/bin/bash
cd ~/.wine/drive_c/Games/Gruntz
wine ./GruntzEdit.exe
```

Odkazy

- [Oficiální stránka hry](#)
- [Gruntz na Wikipedii](#)
- [Gruntz ve Wine databázi](#)

From:

<https://wiki.ubuntu.cz/> - **Ubuntu CZ/SK**

Permanent link:

<https://wiki.ubuntu.cz/gruntz>

Last update: **2019/02/25 18:21**

