

Instalace z flash disku



Stejně jako je možné [vypálením ISO obrazu na CD](#) vytvořit LiveCD a z něj spustit nebo nainstalovat Ubuntu, tak si lze i počínat s USB Flash diskem. Díky zde popsaným osvědčeným metodám by nikomu nemělo činit problém nainstalovat Ubuntu i na počítačích (resp. notebookech či netboocích) bez CD/DVD mechaniky. Výhodou tohoto přístupu je i fakt, že přenos dat přes USB (především u jeho variace 3.0) probíhá značně rychleji, než při využití klasického CD/DVD nosiče.

Příprava

- **BIOS** se schopností právě **zavádět OS z flash disku**. (Není-li toho schopen, zkuste [vyřešit potíže při starších notebookech](#)).
- **Flash disk** s minimem 2GB volného místa. U některých notebooků lze využít i SD kartu.
- ISO obraz Ubuntu, mimo jiné lze využít i **CD Ubuntu** či variantu vyžadující aktivní připojení k Internetu.



Při následujících postupech dojde ke ztrátě dat z flash disku! Nezapomeňte si předem veškeré vaše soubory na něm zazálohovat.

Zajištění bootování u flash disku

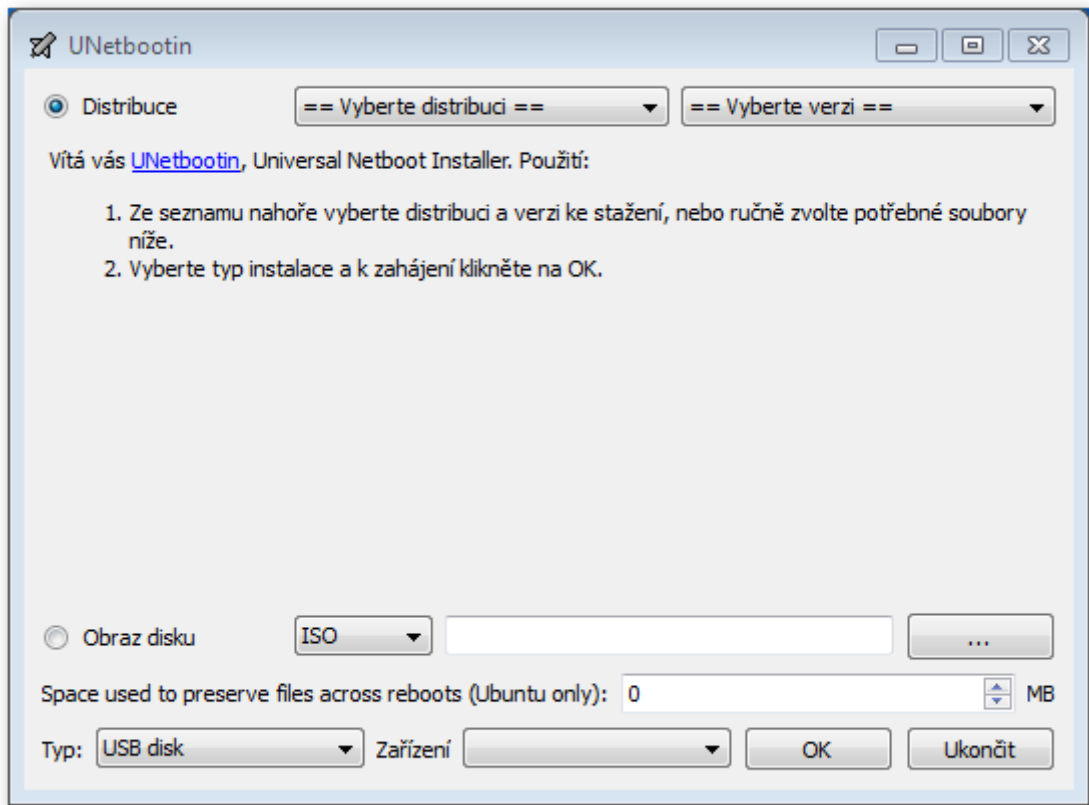



Napřed váš flash disk **zformátujte na souborový systém FAT32**. Poněvadž vlastní ISO obrazy tohoto operačního systému jsou výhradně určeny pro CD/DVD média, vyžaduje jejich použití pro USB Flash Disk speciální aplikace. V Ubuntu je již pro tyto účely k nalezení specializovaný vestavěný nástroj, disponují-li pro vás dostupné počítače pouze Microsoft Windows, můžete použít aplikaci Unetbootin.


v MS Windows

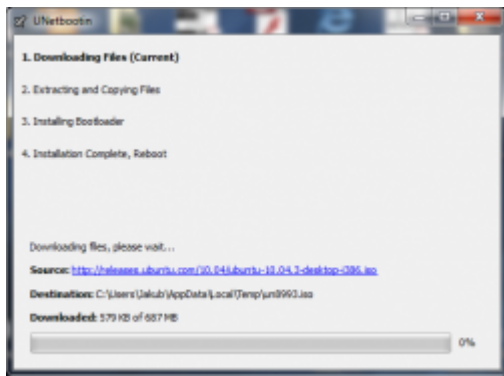


Nejprve si stáhněte aplikaci [UNetbootin](#); ta nevyžaduje žádnou instalaci, spustí se přímo otevřením EXE souboru.




 V ní, na počátku, udejte zdroj, z něhož budou získána data pro tvorbu instalačního flash disku - zde, v tom případě, kdy již disponujete oním ISO obrazem Ubuntu, navigujte program do daného adresáře, v němž se nachází ISO obraz Ubuntu; jinak lze z nabídky *Select distribution* zvolit vaši preferovanou distribuci, a tím zahájit zautomatizovaný proces jejího stahování i následného přidání na cílený flash disk (viz. druhý krok).


 Dále vyberte cílový flash disk na který se Ubuntu „vypálí“.



Nakonec jen své počiny potvrďte, a tím Unetbootin již vše potřebné zařídí za vás.

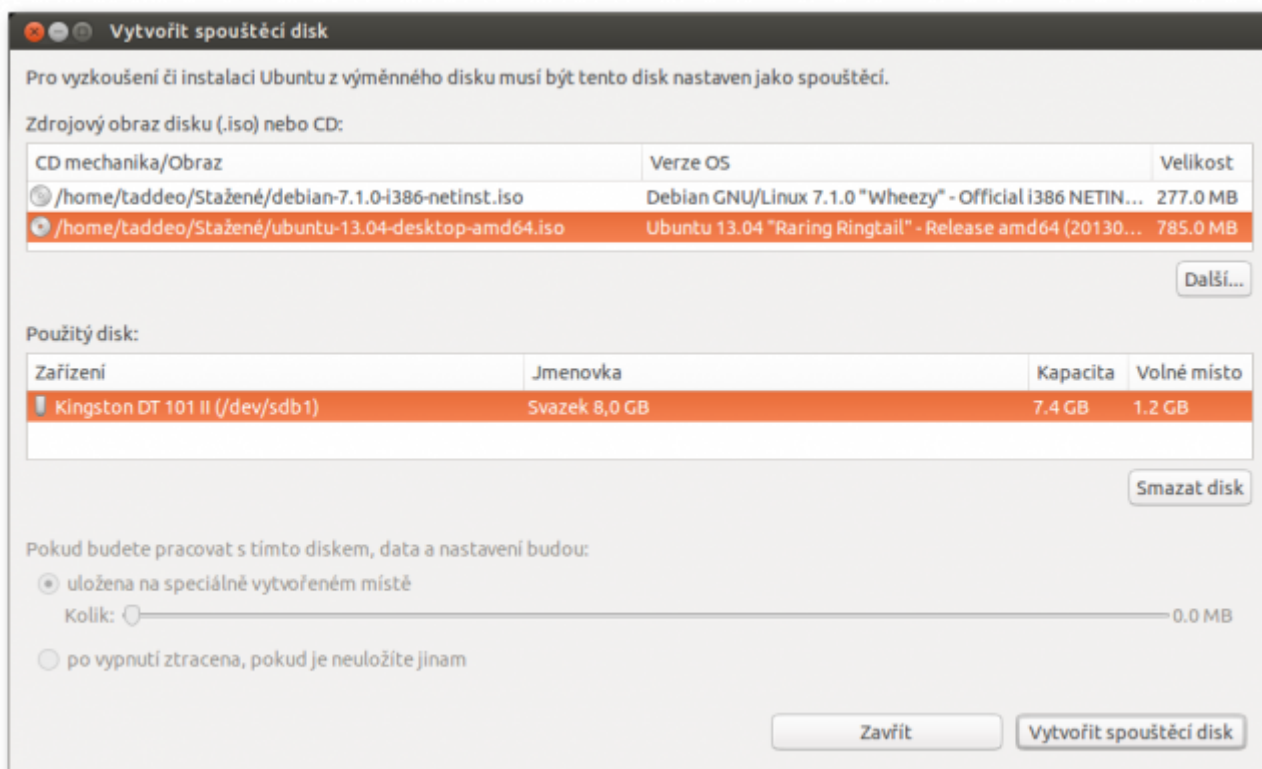
 V určitých případech nemusí být aplikace UNetBootin úspěšná. Proto alternativně lze docílit stejného výsledku se softwarem **Rufus**, nabízejícím vestavěnou možnost formátování i pokročilé funkce (bootování při UEFI firmware aj.).

v Ubuntu

 Ubuntu od [vydání 8.10](#), Intrepid Ibex, obsahuje vměstnaný specializovaný nástroj pro shodné účely - tvorbu LiveUSB.



Pro přístup k němu, otevřete průvodce vytvořením startovacího USB flash disku z nabídky **Dash** → **Tvůrce spouštěcího disku**, případně [příkazem](#) `usb-creator-gtk`.



Vyberte instalační ISO, které chcete na určený flash disk (alternativně lze využít i SD kartu) zkopírovat (lze také zvolit [obraz instalačního média](#))



Zvolte flash disk, na něhož se data zkopírují. V jistých případech budete upozorněni na nutnost jej formátovat; to provedete příslušným tlačítkem na upozorňovacím okně.



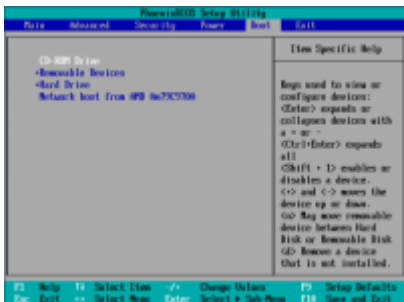
Dále máte možnost vybrat, zda ono LiveUSB bude schopno **ukládat změny**, při používání Live varianty systému, na něm provedené. V opačném případě se veškeré změny z něho po ukončení Ubuntu ztratí, stejně tak, jako při použití běžného instalačního CD.

Poté pouhým stisknutím tlačítka **Vytvořit spouštěcí disk** proces započnete.

Start z flash disku



Pokud zrestartovaný počítač i s **připojeným LiveUSB** z něj nezačne startovat (tzn. nezobrazí se žádná úvodní sekvence/nabídka Ubuntu), bude třeba poupravit nastavení BIOSU. V něm jako první bootovací zařízení zvolíte to, jež nese spustitelný obraz Ubuntu - v našem případě nejčastěji flash disk. U některých BIOSŮ tyto volby najdete pod záložkou **USB-zip**. Dále překontrolujte, zda máte povolené tzv. **USB Device Legacy Support**.



From:
<https://wiki.ubuntu.cz/> - **Ubuntu CZ/SK**

Permanent link:
https://wiki.ubuntu.cz/instalace/z_flash_disku

Last update: **2019/02/25 18:21**

