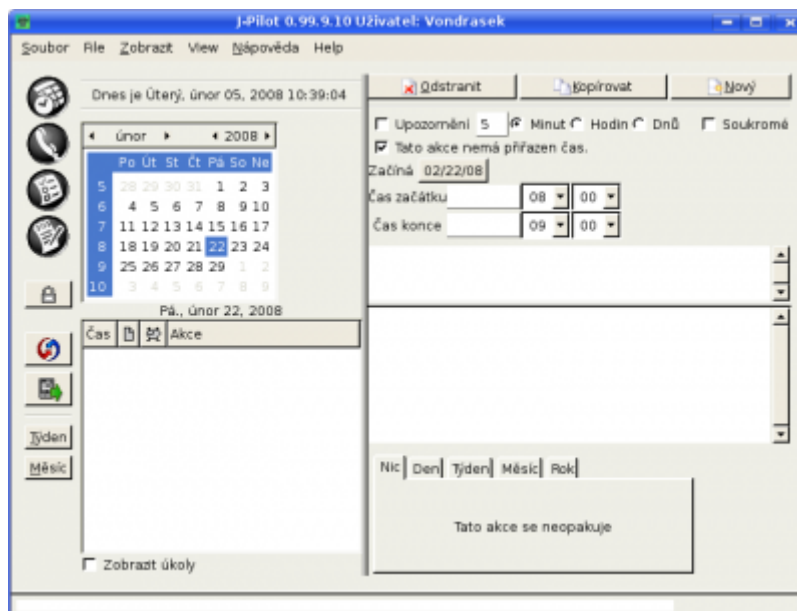


j-Pilot

jPilot je program pro synchronizaci Palm zařízení s Linuxem. Je velmi podobný Palm Desktopu a má mnoho pokročilých funkcí. Umožňuje také přímo z prostředí aplikace jednoduchou instalaci programů. Zatím však nezvládá instalaci na paměťové karty.

✘ Postup byl testován ve [vydání 7.10](#) (Gutsy Gibbon). Toto vydání obsahuje již předinstalovanou základní sadu potřebných aplikací, jako je *gnome-pilot*. Konfigurace lze provádět z menu systému **Zařízení PalmOS**. Tento postup je blíže popsán v článku [PalmOS](#). Zde navrhnutý způsob pomocí aplikace jPilot je alternativní a konfiguraci stačí provést pouze v tomto programu. V tomto velmi stručném návodu budu předpokládat USB (příp. serial). j-Pilot jsem testoval se zařízením Zire 31. Rozchození synchronizace bylo velmi jednoduchou záležitostí a tak by tomu mohlo být i v mnoha jiných případech.



Instalace a spuštění



Program se [nainstaluje](#) balíkem `j-pilot`. Možná budete chtít také nainstalovat balíky `j-pilot-plugins` (3 pluginy pro `j-pilot-Expenses`, `j-pilot-SyncTime`, `j-pilot-KeyRing`) a `j-pilot-backup` (zlepšuje možnosti zálohování v `j-pilotu`, které je tak mnohem flexibilnější).

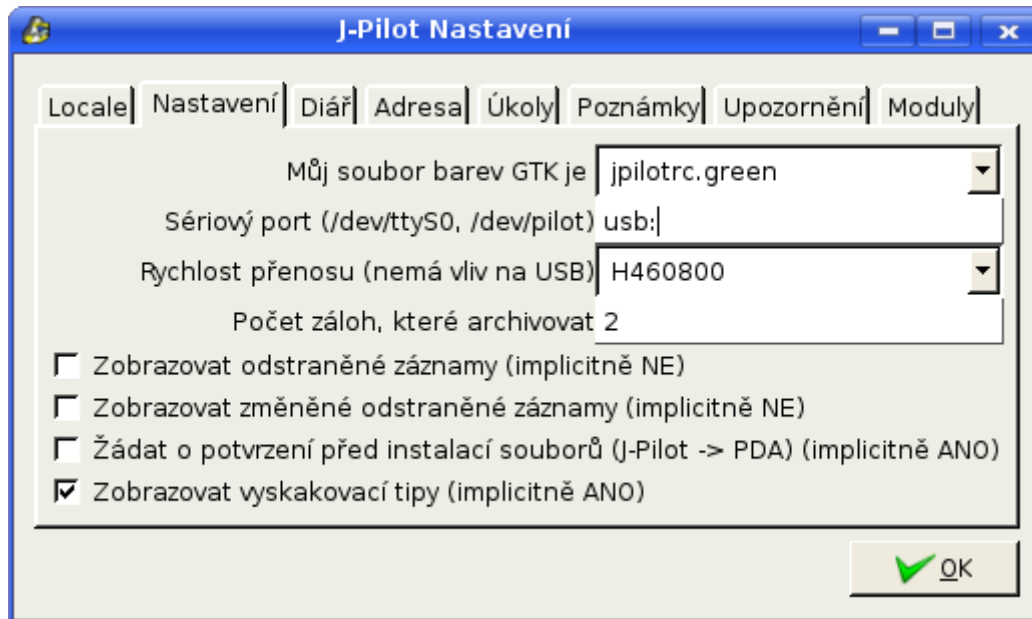


Aplikaci najdete v nabídce **Kancelář** nebo spustíte z [terminálu](#) příkazem `j-pilot`.

Nastavení

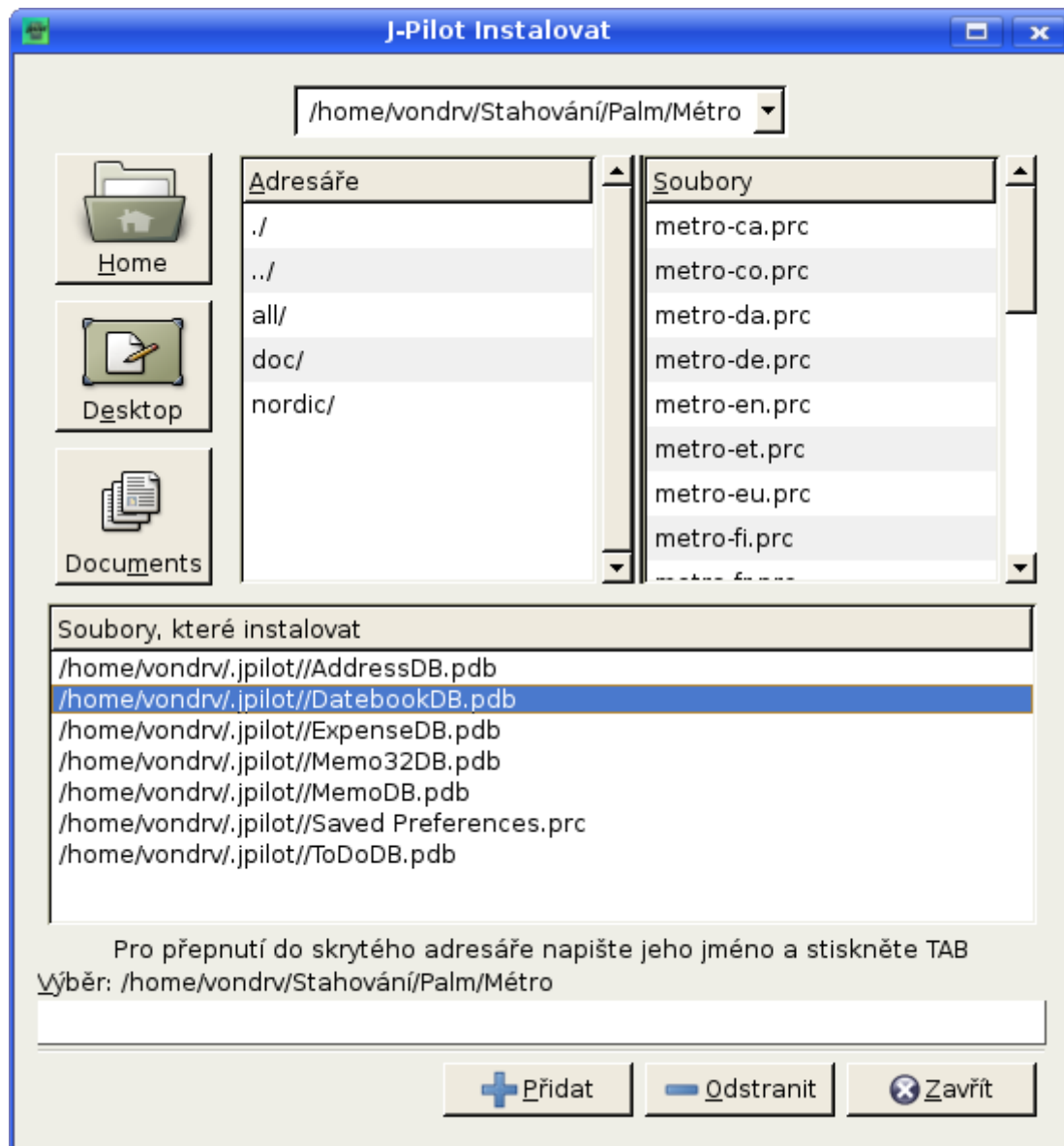
Nastavení je velmi jednoduché. V příslušném menu a sekci je třeba zadat především následující:

- Sériový port: bude `/dev/ttySx` pro starší zařízení nebo `/dev/pilot` asi pro většinu nových s USB příp. zkusit `/dev/ttyUSB0`.
 - speciálně pro Zire 31 je třeba zadat jako sériový port **usb:** (kvůli bugu)
- rychlost přenosu bude potřeba nastavit jen pro starší zařízení se sériovým portem



Instalace programů

V nabídce **Soubor** → **Instalovat** si v dialogovém okně vybrat požadované soubory (formát .prc) pro instalaci. Vlastní instalace pak synchronizačním tlačítkem/ikonou jak v programu, tak v Palmu.



Synchronizace

- Základní synchronizace s Kalendářem, Úkoly apod. by měla být bez problémů a zřejmá
- existují další pluginy pro synchronizaci s populárními emailovými klienty (např. Sylpheed, Evolution)- viz. též odkazy
- základní funkce Zálohy a obnovení jsou již zahrnuty
- intuitivní a jednoduché ovládání by nemělo činit problémy, navíc program mluví česky

Odkazy

- [Domovská stránka programu](#)
- [Recenze na Root.cz](#)
- [Linuxexpres: Sylpheed](#)

From:
<https://wiki.ubuntu.cz/> - **Ubuntu Česká republika**

Permanent link:
<https://wiki.ubuntu.cz/j-pilot>

Last update: **2019/02/25 18:21**

