

Unity/Manažer nastavení Compizu



Manažer nastavení Compizu (v originále *CompizConfig Settings Manager*, zkráceně *ccsm*) představuje jeden z mála způsobů, jak prostředí **Unity** alespoň částečně přizpůsobit.



Manažer nastavení Compizu představuje komplexní nástroj pro správu **Compiz Fusion**, nás z něj zajímá pouze část **Ubuntu Unity Plugin**.

Instalace



Manažer nastavení Compizu není součástí standardní instalace, **nainstalujte** balík `compizconfig-settings-manager`

Spuštění



Z nabídky spusťte **Manažer nastavení Compizu**, spustit jej můžete také **příkazem** `ccsm`. Vyhledejte položku **Ubuntu Unity Plugin**



V příkazovém módu **Dashe** můžete využít příkaz `about:config`.

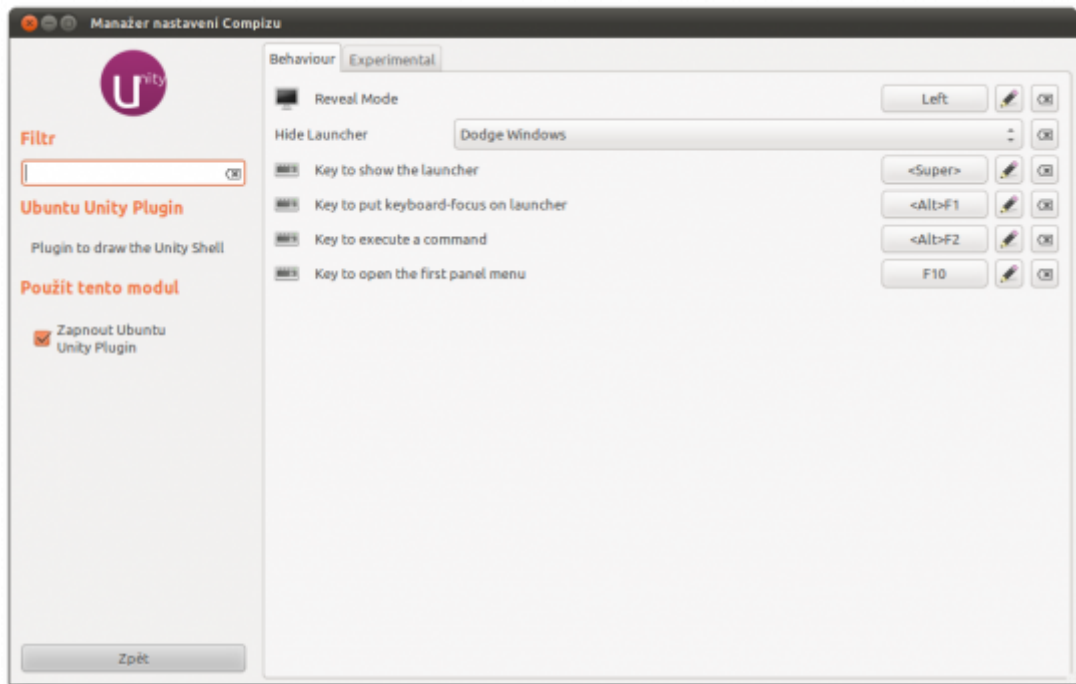
Nastavení



V tomto návodě se budeme zabývat pouze možnostmi nastavení prostředí Unity, podrobněji možnosti Manažeru probírá návod **Efekty**.

Chování

Nastavení Unity je rozděleno do tří částí. První z nich je **Behaviour** (česky *chování*).



Zde máte možnost nastavit

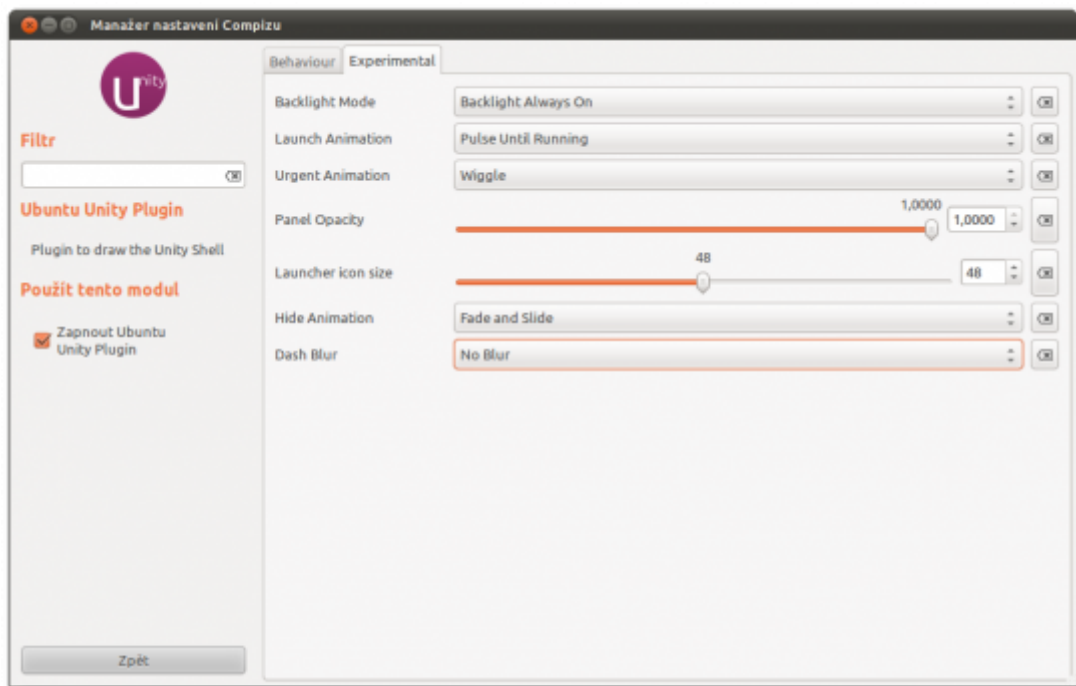
- **Reveal Mode** - nastavení zobrazení Launcheru; klikněte na tlačítko **Left**, v jednoduchém dialogu můžete nastavit při najetí myši do které části obrazovky se bude Launcher zobrazovat
- **Hide Launcher** (skrýt Launcher)
 - **Never** - Launcher bude vždy zobrazen, nikdy nebude překryt okny ani se nebude skrývat
 - **Autohide** - Launcher se bude skrývat vždy automaticky i když nebude překryt okny
 - **Dodge Windows** - Launcher se skryje pokud jej překryje nějaké okno (*standardně předvoleno*)
 - **Dodge Active Window** - Launcher se skryje pouze po překrytí jeho oblasti aktivním oknem - tj. například pokud budete mít maximalizované nějaké okno, ale před ním (v popředí) budete mít aktivní jiné, menší okno (nezasahující do levé části obrazovky), Launcher se zobrazí i nad maximalizovaným (ale neaktivním oknem (totéž samozřejmě platí pro nějaké menší neaktivní okno zasahující do levé části obrazovky)
- **Klávesové zkratky** pro zobrazení Launcheru, spuštění příkazu a další

Switcher

Druhou možnost nastavení Unity představuje část **Switcher** (česky *přepínač*), která slouží k nastavení přepínače oken použitého při přepínání pomocí klávesové zkratky **Alt + Tab**. Můžete zde nastavit především různé klávesové zkratky.

Experimentální

Třetí možnost nastavení Unity představuje část **Experimental** (česky *experimentální*). Tato nastavení jsou skutečně experimentální a podle slov vývojářů mohou být v některé z příštích verzí odstraněna.



- **Backlight Mode** - podbarvení ikon na Launcheru - výběr mezi vždy (výchozí), nikdy nebo pouze pro spuštěné aplikace
- **Launch Animation** - výběr animace při spouštění aplikací přes Launcher
- **Urgent Animation** - styl animace u aplikací vyžadujících pozornost uživatele
- **Panel Opacity** - průhlednost horního panelu
- **Launcher Opacity** - průhlednost Launcheru
- **Launcher icon size** - velikost ikon v Launcheru, mění se i šířka Launcheru
- **Hide Animation** - animace při skrývání Launcheru
- **Dash Blur** - rozostření Dashe
- **Show Devices** - zařízení, která budou zobrazena v Launcheru (pouze připojená/všechna/žádná)

From:

<https://wiki.ubuntu.cz/> - **Ubuntu CZ/SK**

Permanent link:

https://wiki.ubuntu.cz/unity/mana%C5%BEer_nastaven%C3%AD_compizu

Last update: **2019/02/25 17:20**

