

Připojení obrazu média



Tento článek volně navazuje na návod [Práce s obrazy médií](#), který je doporučený přečíst si přednostně.



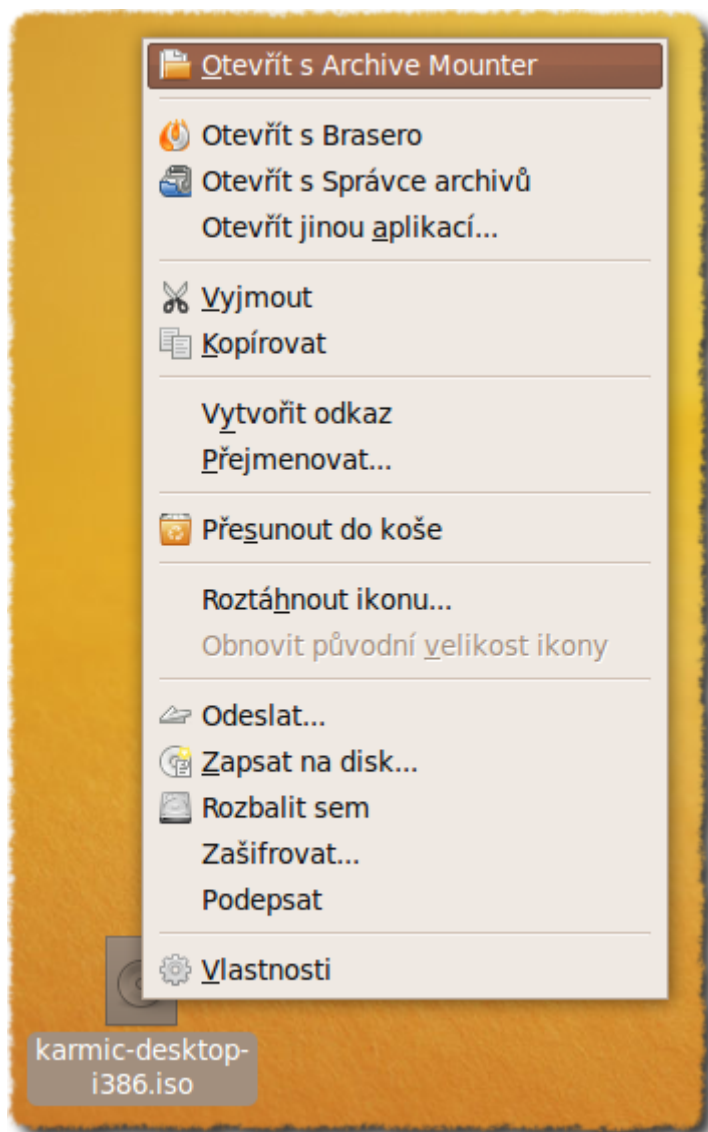
Obraz média (jedná se o jakýsi otisk CD/DVD v jednom souboru) se dá připojit do libovolného adresáře na disku. V tomto adresáři potom můžete procházet obsah obrazu stejně, jako by se jednalo o fyzické CD/DVD médium. Říká se tomu *virtuální mechanika* a dá se využít třeba tam, kde je vyžadována přítomnost CD/DVD média v mechanice (ovšem média bez ochran). Stačí tedy uložit obraz CD/DVD na disk a v případě potřeby ho jen připojit.

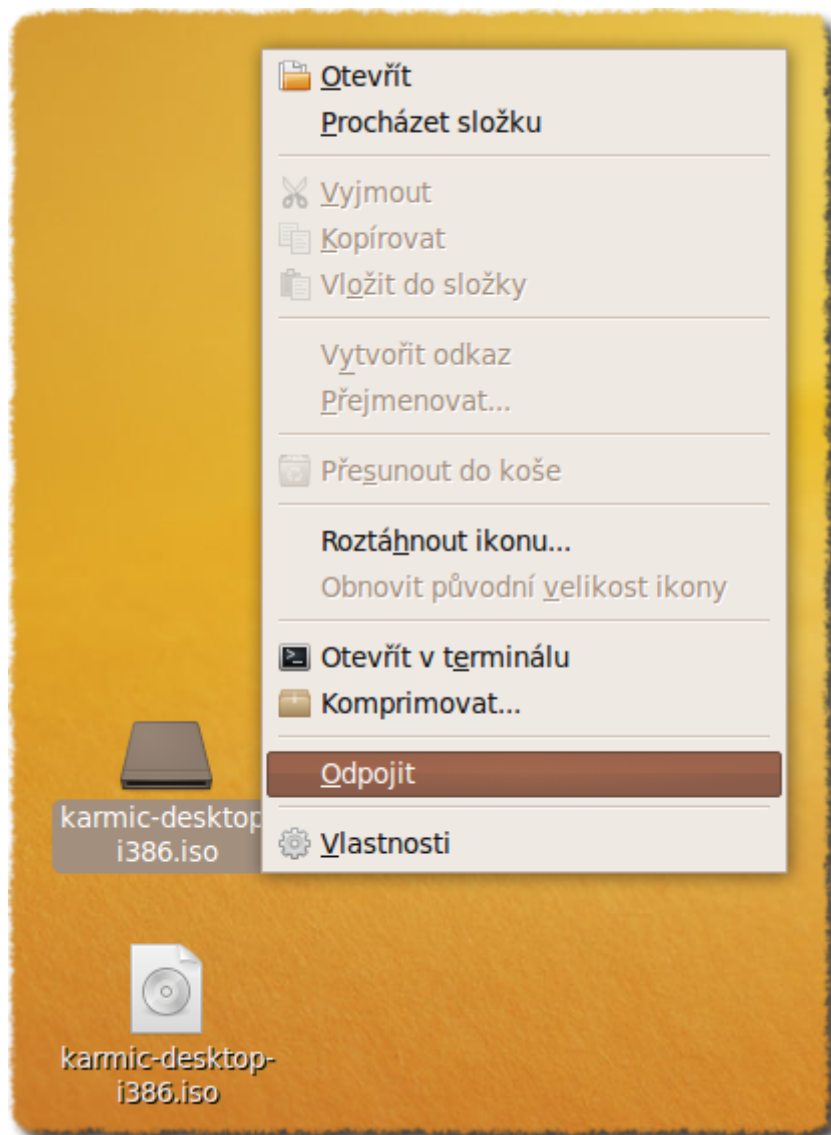


Pokud máte obraz v jiném než standardním formátu **ISO**, a vámi vybraný nástroj tento formát obrazu neumí připojit, můžete tento obraz [zkonvertovat](#).

Grafickou cestou

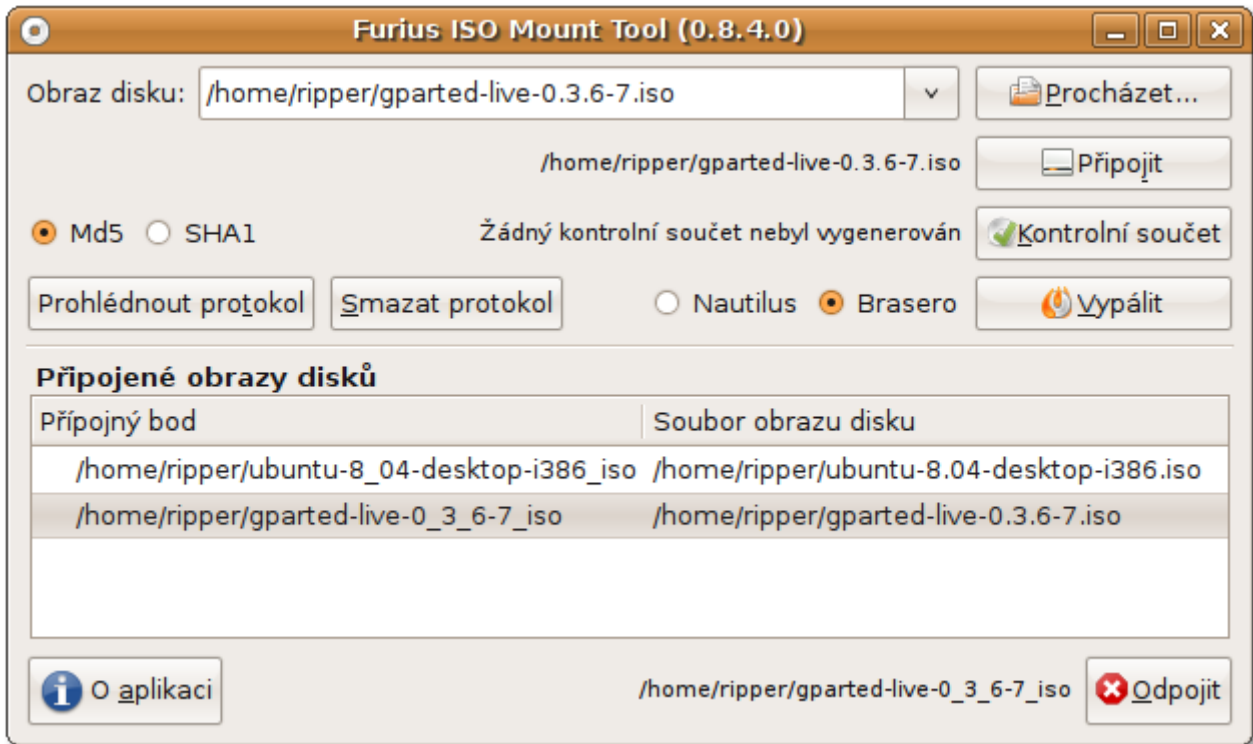
Nejsnadnější možností připojení obrazu ve formě iso souboru (souboru s příponou .iso) je buď prosté otevření takového souboru, nebo kliknutím pravým tlačítkem myši a vybrání první položky *Otevřít s Archive Mounter*. Obraz se zobrazí jako právě vložené CD/DVD. Obraz potom odpojíte kliknutím pravým tlačítkem na ikonu připojeného obrazu (najdete ji na ploše nebo v okně Počítač) a vybráním *Odpojit*.





Furius ISO Mount

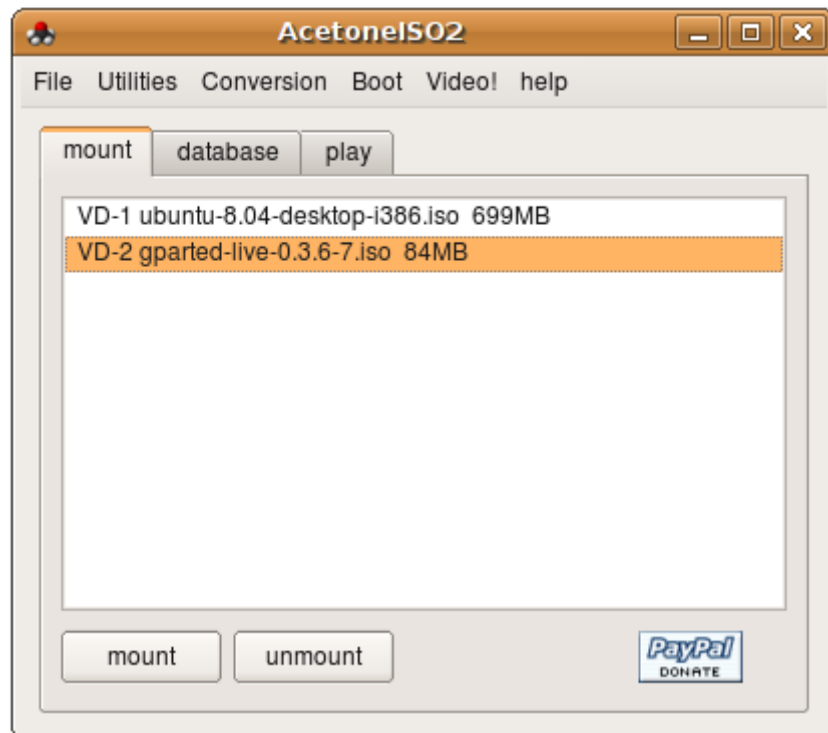
Furius ISO Mount vám umožní snadno připojit velké množství různých obrazových formátů. K činnosti používá níže popsany nástroj **fuseiso**.



Program *Furius ISO Mount* si můžete stáhnout na jeho [domovské stránce](#).

AcetoneISO

AcetoneISO vám umožní snadno připojovat velké množství různých obrazových formátů..





Program *AcetoneISO* si můžete nainstalovat z Centra softwaru/Synapticu vyhledáním „Acetoneiso“.

Gmount-iso

Gmount-iso vám umožní to stejné, co níže popsany příkaz **mount** (vyžaduje tedy práva [správce](#)), akorát si to můžete „naklikat“. Nainstalujete ho [instalací](#) balíku `gmountiso` a naleznete ho poté v **Aplikace → Systémové nástroje → Gmount-iso**. Chcete-li získat více informací, navštivte [Gmount-iso](#).

Nautilus



Obrazy můžete připojovat i pomocí správce souborů [Nautilus](#) a to díky jeho [skriptům](#).



Pro více informací navštivte [Připojit & Odpojit ISO](#).

Pomocí příkazové řádky



Následující postupy předpokládají, že umíte zadávat příkazy pomocí [Terminálu](#).

mount

Příkazem **mount** lze jednoduše připojit obraz média takto:

```
sudo mount -o loop -t iso9660 <ISO soubor> <cílový adresář>
```

Pokud tedy chceme soubor `ubuntu.iso` z aktuálního adresáře připojit do adresáře `/mnt` (který se právě často používá na připojování), tak spustíme příkaz

```
sudo mount -o loop -t iso9660 ubuntu.iso /mnt
```



Cílový adresář pro připojení musí existovat. Pokud se rozhodnete připojit médium jinam, není to problém, ale nejprve je nutné cílový adresář vytvořit.

Nyní máte obsah obrazu `ubuntu.iso` dostupný v adresáři `/mnt` a můžete z něj normálně číst, jako by byl vypálený na CD/DVD.

Až budeme chtít odpojit obraz, spustíme

```
sudo umount <cílový adresář>
```

takže konkrétně například

```
sudo umount /mnt
```

Obraz se také sám odpojí při vypínání nebo restartování počítače, není nutné ručně odpojovat.



Pokud vás nějaký program vyzve pro vložení CD/DVD, které máte uložené jako obraz, můžete tento obraz připojit přímo na místo vaší mechaniky, takže daný program nemusí vůbec poznat, že čte z obrazu, a nikoliv z fyzického média:

```
sudo mount -o loop -t iso9660 obraz.iso /cdrom
```

FuseISO

FuseISO umožňuje připojovat obrazy médií i běžným uživatelům, nejen správcům. Taktéž umí připojovat i obrazy jiných typů, než je jen ISO.



Více informací se dočtete v článku [FuseISO](#).

Odkazy

- [Virtuální disky aneb CD bez disku](#)
- [ManageDisclmages \(Ubuntu wiki\)](#)
- [MountIso \(Ubuntu wiki\)](#)
- [HOWTO: Nautilus Script to mount .iso files](#)

From: <https://wiki.ubuntu.cz/> - **Ubuntu Česká republika**

Permanent link: https://wiki.ubuntu.cz/programy/pr%C3%A1ce_s_daty/p%C5%99ipojen%C3%AD_obrazu_m%C3%A9dia

Last update: **2019/02/25 18:21**

