


UbuntuOne

 **Ubuntu One** je služba umožňující uživatelům Ubuntu synchronizovat soubory (ale třeba také poznámky nebo kontakty) mezi dvěma (i více) počítači s Ubuntu. Data jsou ukládána na serverech společnosti Canonical a přístup k nim máte i z webového rozhraní. Standardně se Ubuntu One „ovládá“ pomocí speciální složky v domovském adresáři.



V základním nastavení máte pro své soubory k dispozici 5GB prostoru. Pokud vám to nedostačuje, máte možnost zaplatit si rozšíření na 20 GB za 2,99 dolarů měsíčně nebo 29,99 dolarů ročně.

Instalace

Pro spuštění instalátoru UbuntuOne spusťte z nabídky [Dash](#) položku **Ubuntu One**. V základní instalaci Ubuntu naleznete spouštěč UbuntuOne také na postranním panelu [Launcher](#). Pro instalaci pak jednoduše klikněte na tlačítko **Nainstalovat**.



První spuštění

Přihlášení/Registrace

Po instalaci UbuntuOne je třeba se buď přihlásit k existujícímu účtu UbuntuOne, nebo si nový účet vytvořit.

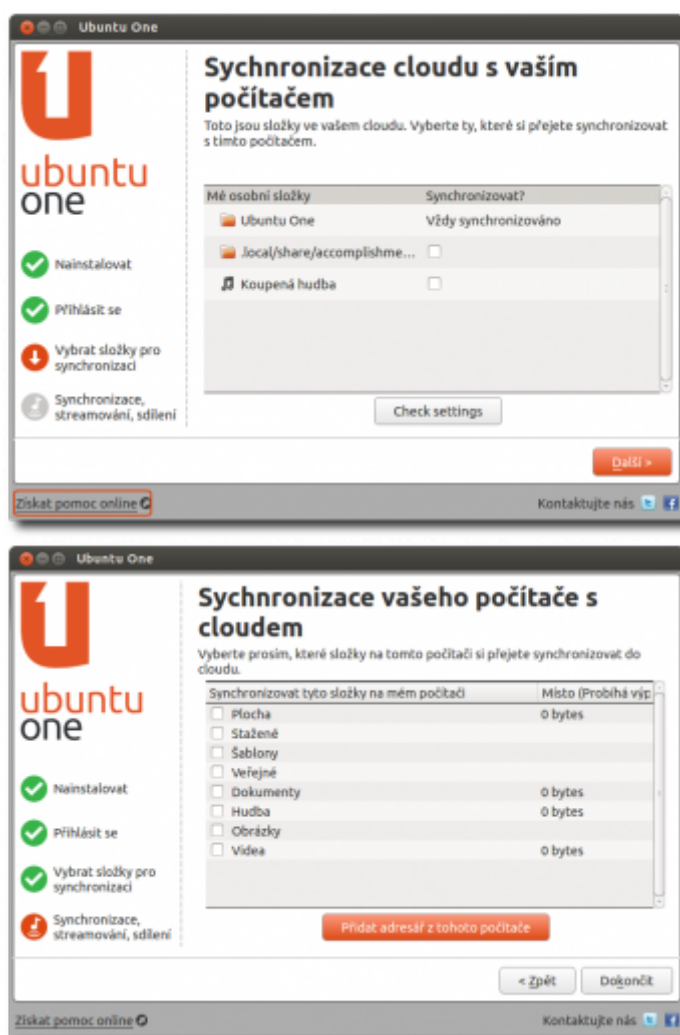




Pro přihlášení k UbuntuOne můžete použít i jiný existující účet *Jednotného přihlášení Ubuntu*, který jste si mohli vytvořit například v Centru softwaru pro Ubuntu nebo v systému Launchpad.

Základní nastavení

Po přihlášení (resp. registraci) do UbuntuOne musíte ještě provést základní nastavení, tedy vybrání složek, které se budou automaticky synchronizovat mezi vašimi počítači. V základním stavu se synchronizuje pouze speciální složka Ubuntu One, ale můžete si přidat jakoukoli další složku.



Použití

Webové rozhraní



Webové rozhraní Ubuntu One naleznete na <http://one.ubuntu.com> - je jednoduché na používání

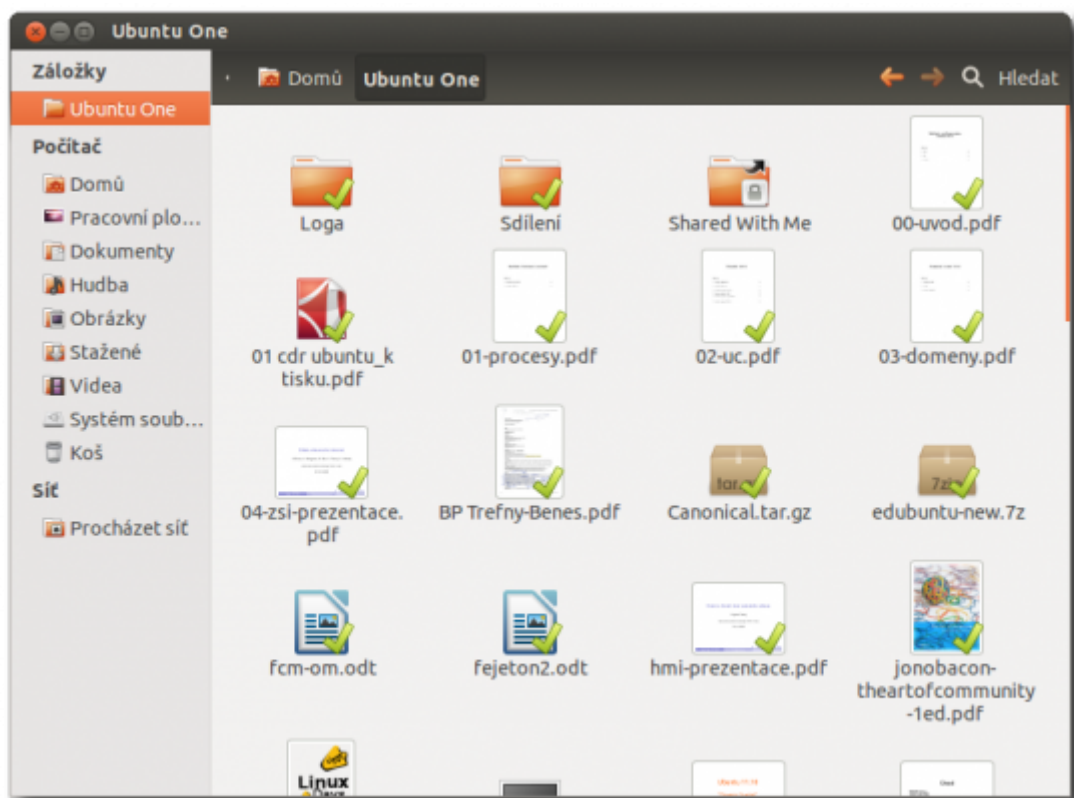
a umožňuje všechny základní operace (stahování/uploadování souborů, přidávání poznámek a kontaktů i nastavení sdílení s jinými uživateli).



Webové rozhraní bohužel není přeloženo do českého jazyka.

Sdílená složka

Základní možnost „ovládání“ UbuntuOne představuje složka **Ubuntu One** ve vašem domovském adresáři. Cokoli do tohoto adresáře vložíte se automaticky nahraje na servery Ubuntu One a odtud se nakopírují i na ostatní počítače, u kterých máte zapnutou synchronizaci.



Přidat další složky, které budou synchronizovány, můžete buď pomocí nastavení UbuntuOne (viz níže), nebo kliknout pravým tlačítkem na složku a jednoduše vybrat **Ubuntu One → Synchronizovat tuto složku**.

Sdílení s jinými uživateli



Jednou z dalších funkcí Ubuntu One je možnost sdílet dokumenty i s jinými uživateli Ubuntu One. Ve adresáři **Ubuntu One** vytvořte libovolný podadresář, klikněte na něj pravým tlačítkem a z kontextové nabídky vyberte **Ubuntu One → Sdílet**

Ke sdílení stačí zadat jen emailovou adresu uživatele, se kterým chcete data sdílet. Ten je pak najde

ve složce ~/Ubuntu One/Shared With Me. Můžete se také rozhodnout zda bude mít uživatel právo jen ke čtení nebo i k zápisu.

Nastavení



Pro nastavení znovu spusťte **Ubuntu One** z nabídky [Dash](#).

The top screenshot shows the Ubuntu One desktop application interface. The main window title is 'Ubuntu One'. The user is identified as 'Vítejte Vojtěch Trefný!'. The storage usage is shown as '3% použito 152.7 MIB z 5 GIB'. There is a button 'Získat více prostoru' and a 'Vypnout' button. The 'Nastavení' (Settings) tab is selected, showing a table of folders and their synchronization status.

Mé osobní složky	Synchronizovat?	
Ubuntu One	Vždy synchronizováno	Prozkoumat
.local/share/accomplishments/trophies	<input type="checkbox"/>	Prozkoumat
Koupená hudba	<input type="checkbox"/>	Prozkoumat

The bottom screenshot shows the same interface, but with the 'Nastavení' (Settings) tab expanded to show connection and synchronization settings.

Nastavení připojení

- Omezit rychlost odesílání na -1 Kilobitů za sekundu
- Omezit rychlost stahování na -1 Kilobitů za sekundu

Pokud nastavíte limit připojení na 0, vaše soubory se nebudou synchronizovat.

Nastavení synchronizace souborů

- Připojit se automaticky při startu počítače
- Automaticky synchronizovat všechny nové se mnou sdílené složky
- Nastavení synchronizace souborů
- Povolit upozornění na tomto zařízení

Buttons: 'Výchozí nastavení', 'Updatnit všechna nastavení'.

Na kartě **Složky** můžete spravovat složky určené k synchronizaci. Kartě **Zařízení** slouží ke správě počítačů připojených k vašemu účtu UbuntuOne - můžete zde rozhodnout, v rámci kterých počítačů se budou vybrané složky synchronizovat. Na kartě **Nastavení** pak můžete provést některá nastavení ohledně využití sítě a chování samotného UbuntuOne.

Tipy a triky

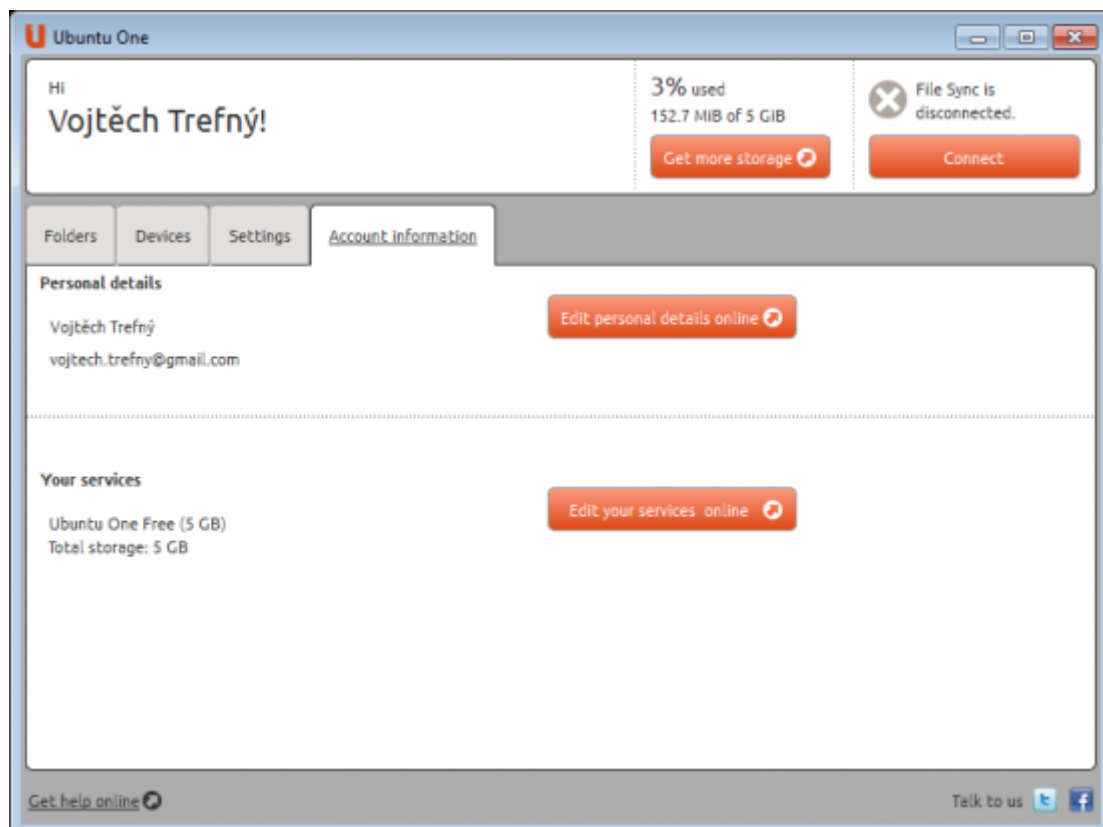
Veřejné soubory

Jakýkoli soubor nahraný do UbuntuOne můžete tzv. zveřejnit a umožnit tak ostatním uživatelům jeho stažení z Internetu. Zveřejnit soubor můžete buď z webového rozhraní nebo i přímo ze systému kliknutím pravým tlačítkem na tento soubor a vybráním **Ubuntu One** → **Zveřejnit**. Odkaz potřebný ke stažení daného souboru pak získáte stejným způsobem pomocí položky **Ubuntu One** → **Kopírovat webový odkaz**.

UbuntuOne pro další platformy

Windows

Instalátor UbuntuOne pro Windows můžete stáhnout [zde](#). Postup instalace i prostředí aplikace je stejné jako v Ubuntu, své soubory naleznete v Users\UŽIVATEL\Ubuntu One.



Android, iOS

Verze pro mobilní zařízení Android a Apple můžete instalovat pomocí níže uvedených odkazů (slouží pro přesměrování přímo na AppStore resp. Google Play).

- Android: [Sdílení souborů](#), [Streamování hudby](#)
- Apple iOS: [Sdílení souborů](#), [Streamování hudby](#)

Další služby

Kromě jednoduché synchronizace souborů a složek můžete mezi více počítače sdílet také poznámky z programu [Tomboy](#), uložené kontakty a v plánu jsou také další služby.

Ubuntu One Music Store



Navštivte návod [MusicStore](#).

Streamování hudby do mobilních zařízení







Navštivte návod [MusicStreaming](#).

Sdílení poznámek



Navštivte návod [Tomboy](#).

Odkazy

- [Domovská stránka programu](#) 
- [Ubuntu One Blog](#) 
- [Online záloha a sdílení pomocí Ubuntu One](#) 
- [Ubuntu One: synchronizace dat mezi Ubuntu počítači](#) 

From:

<https://wiki.ubuntu.cz/> - **Ubuntu Česká republika**

Permanent link:

https://wiki.ubuntu.cz/programy/pr%C3%A1ce_s_daty/ubuntuone 

Last update: **2019/02/25 18:21**